

## Podstawowe informacje



## Dane techniczne projektu

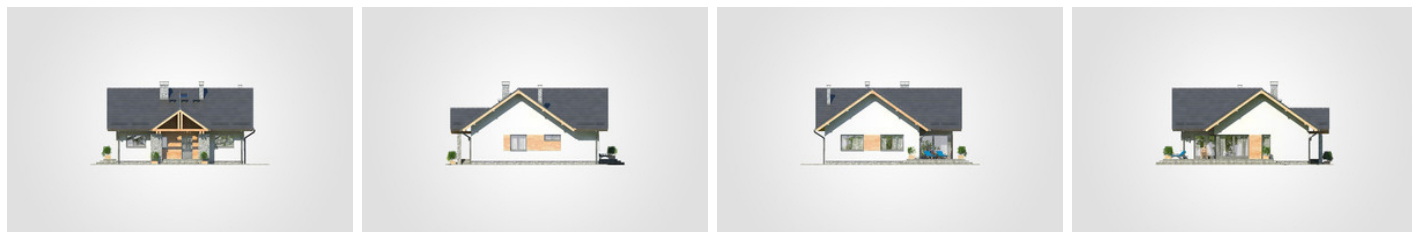
<b>Całkowita powierzchnia</b>	<b>130.40 m<sup>2</sup></b>
<b>Powierzchnia użytkowa</b>	<b>98.25 m<sup>2</sup></b>
<b>Powierzchnia zabudowy</b>	<b>131.05 m<sup>2</sup></b>
<b>Powierzchnia dachu</b>	<b>206 m<sup>2</sup></b>
<b>Kubatura</b>	<b>679.55 m<sup>3</sup></b>
<b>Wymiary budynku</b>	<b>11.55 x 11.55 m</b>
<b>Kąt nachylenia</b>	<b>35°</b>
<b>Wysokość budynku</b>	<b>6.91 m</b>
<b>Wymiary działki</b>	<b>19.55 x 20.80 m</b>



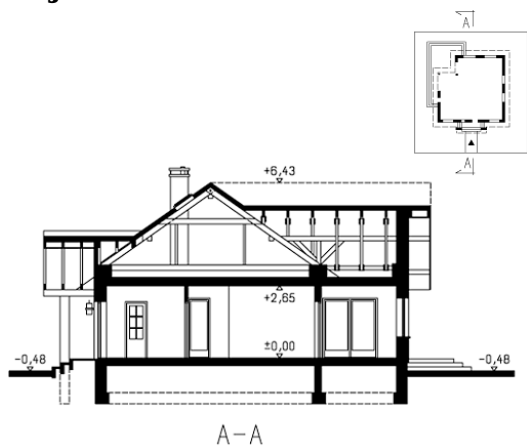
## Opis projektu

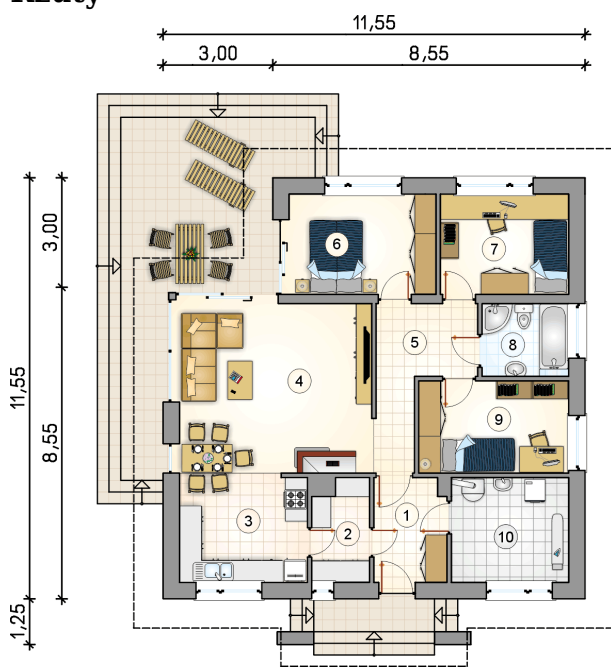
Niewielki dom parterowy z dwuspadowym dachem, odkrytym, narożnym tarasem i oryginalnym wejściem z kamiennymi przyporami

## Elewacje



## Przekrój



**Rzuty**

**Parter 98.25 m<sup>2</sup>**

przedsionek	5.60 m <sup>2</sup>
kotłownia	9.25 m <sup>2</sup>
spizarka	4.20 m <sup>2</sup>
kuchnia	10.05 m <sup>2</sup>
pokój dzienny z jadalnią	24.90 m <sup>2</sup>
hall	8.45 m <sup>2</sup>
pokój	11.05 m <sup>2</sup>
pokój	9.65 m <sup>2</sup>
łazienka	4.75 m <sup>2</sup>
pokój	10.35 m <sup>2</sup>

