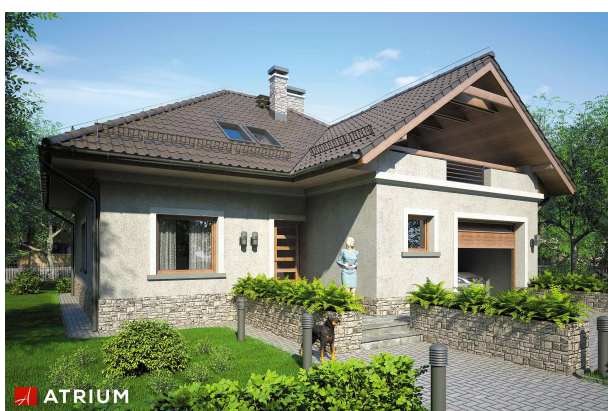


Podstawowe informacje



Dane techniczne projektu

Całkowita powierzchnia	264.30 m²
Powierzchnia użytkowa	130.10 m²
Powierzchnia zabudowy	139.40 m²
Powierzchnia dachu	230 m²
Kubatura	774.30 m³
Wymiary budynku	11.60 x 14.95 m
Kąt nachylenia	35°
Wysokość budynku	7.83 m
Wymiary działki	19.60 x 22.95 m



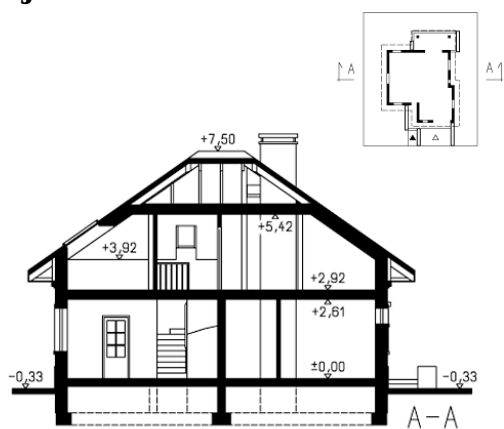
Opis projektu

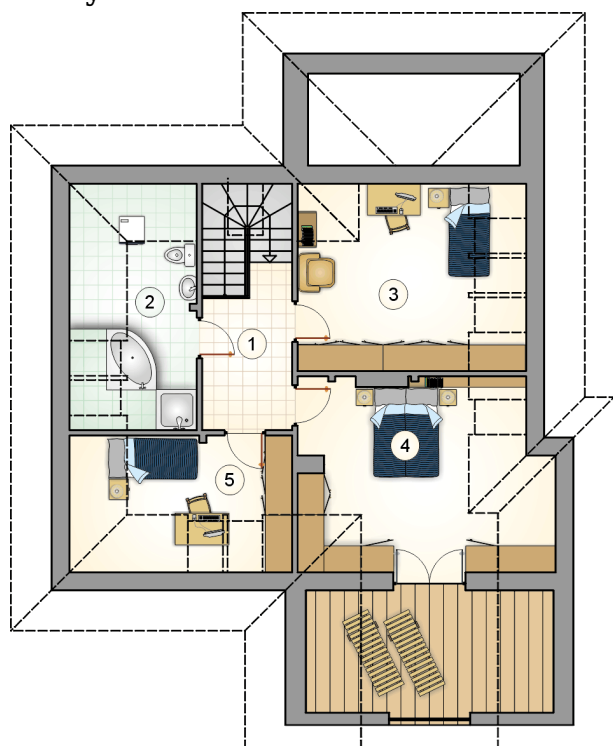
Dom parterowy z wielospadowym dachem, poddaszem użytkowym i garażem, z tarasem w podcieniu z kolumnami

Elewacje

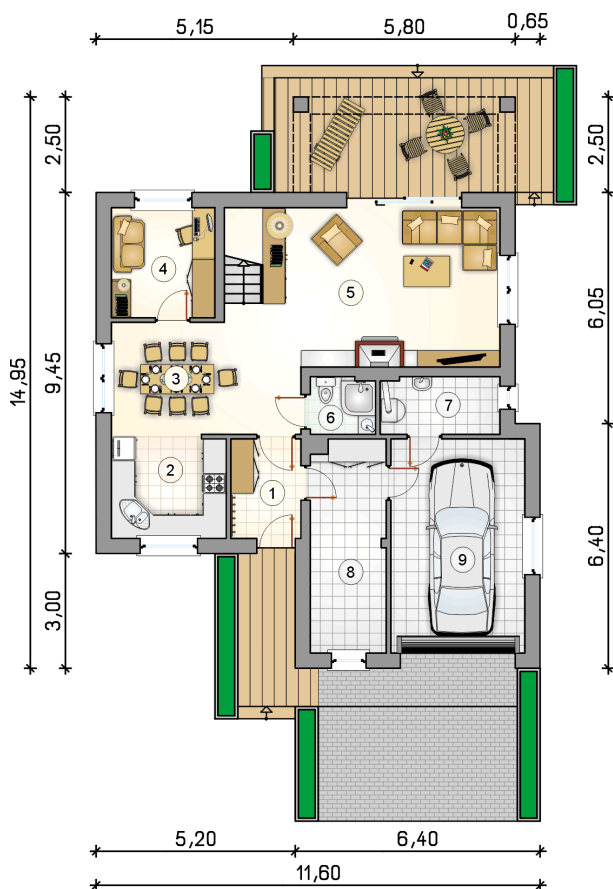


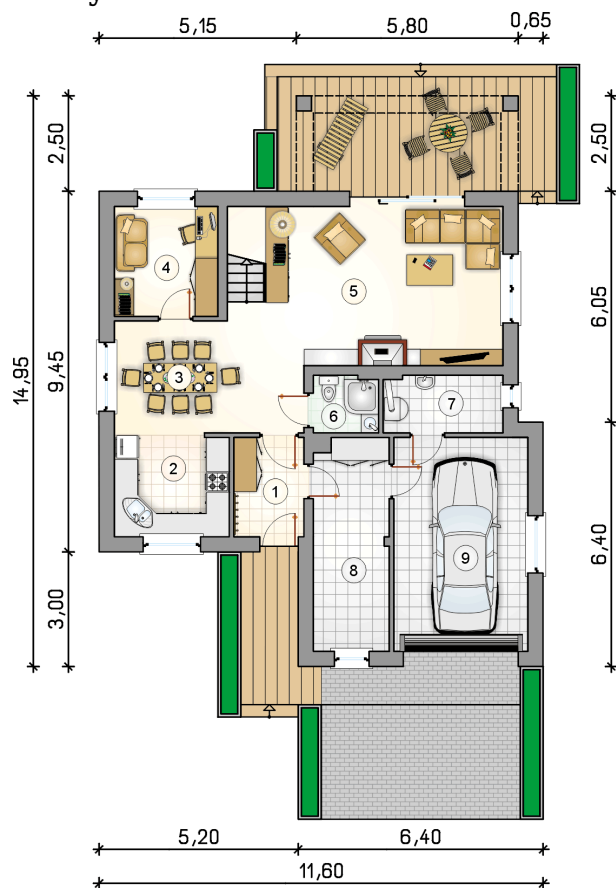
Przekrój



Rzuty

Parter 77.65 m²

przedsionek	4.75 m ²
kuchnia	8.10 m ²
jadalnia	13.35 m ²
pokój	7.80 m ²
pokój dzienny z komunikacją	25.60 m ²
łazienka	2.50 m ²
kotłownia	4.65 m ²
pom. gospodarcze	10.90 m ²
garaż	19.60 m ²



Rzuty

Poddasze 52.45 m²

hall z komunikacją	6.70 m ²
łazienka	7.65 m ²
pokój	14.70 m ²
pokój	15.80 m ²
pokój	7.60 m ²

