

Podstawowe informacje



Dane techniczne projektu

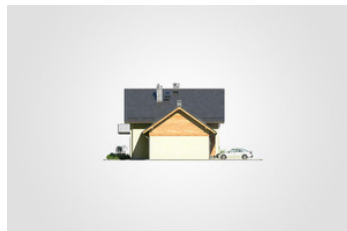
Całkowita powierzchnia	318.05 m²
Powierzchnia użytkowa	164.10 m²
Powierzchnia zabudowy	159 m²
Powierzchnia dachu	251 m²
Kubatura	1 042.30 m³
Wymiary budynku	17.10 x 11.02 m
Kąt nachylenia	35°
Wysokość budynku	8.86 m
Wymiary działki	24.10 x 19.02 m

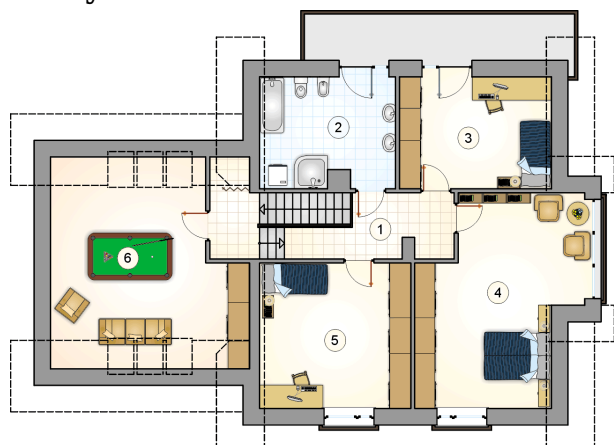


Opis projektu

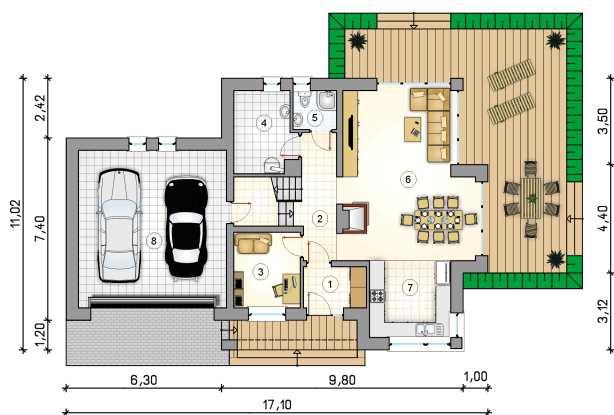
Parterowy dom z poddaszem użytkowym i garażem 2-stanowiskowym, z przeszklonym ryzalitem nad odkrytym tarasem

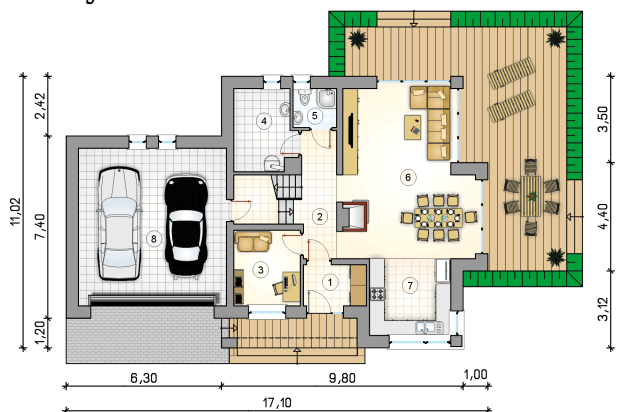
Elewacje



Rzuty

Parter 78.30 m²

przedsiónek	4.15 m ²
hall z komunikacją	12.30 m ²
pokój	8.10 m ²
kotłownia	7.80 m ²
łazienka	2.70 m ²
pokój dzienny z jadalnią	33.05 m ²
kuchnia	10.20 m ²
garaż	38.05 m ²



Rzuty

Poddasze 85.80 m²

hall z komunikacją

 14.10 m²

łazienka

 12.30 m²

pokój

 14.30 m²

pokój

 26.25 m²

pokój

 18.85 m²

strych

 26.40 m²
