

## Podstawowe informacje



## Dane techniczne projektu

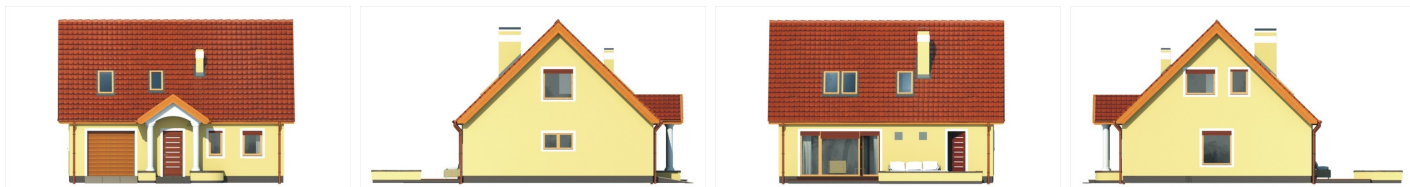
<b>Powierzchnia użytkowa</b>	<b>93.80 m<sup>2</sup></b>
<b>Powierzchnia zabudowy</b>	<b>126.90 m<sup>2</sup></b>
<b>Powierzchnia dachu</b>	<b>167 m<sup>2</sup></b>
<b>Kąt nachylenia</b>	<b>44°</b>
<b>Wysokość budynku</b>	<b>8.10 m</b>
<b>Wymiary działki</b>	<b>22.90 x 0 m</b>



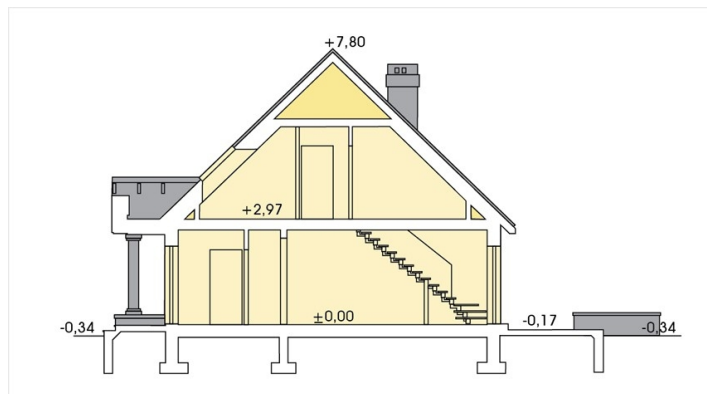
## Opis projektu

Sonia - nieduży, przytulny piętrowy dom dla 3-4 osobowej rodziny, z wbudowanym garażem, z możliwością dobudowy wiaty na drugie auto. Mimo niewielkich gabarytów, dom oferuje stosunkowo dużą przestrzeń mieszkalną dzięki połączeniu pokoju dziennego z jadalnią. Zastosowanie dużych przeszkleń drzwi tarasowych integruje dom z ogrodem i sprzyja wspólnemu spędzaniu czasu mieszkańców. Prosta, dwuspadowa konstrukcja dachu i stropu oraz optymalne wykorzystanie przestrzeni poddasza wpływa na obniżenie kosztu uzyskania powierzchni użytkowej w budynku. Kominek i piec w kotłowni obsługiwane są jednym kom...

## Elewacje



## Przekrój



## Sytuacje

