

## Podstawowe informacje



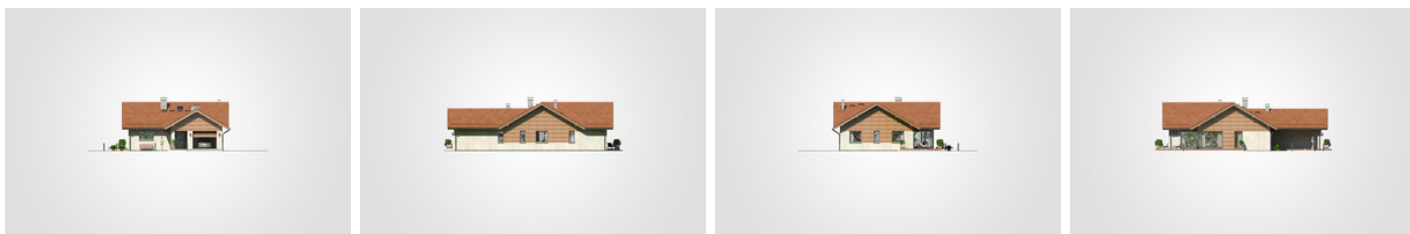
## Dane techniczne projektu

Całkowita powierzchnia	175.90 m <sup>2</sup>
Powierzchnia użytkowa	106.95 m <sup>2</sup>
Powierzchnia zabudowy	175.90 m <sup>2</sup>
Powierzchnia dachu	262.20 m <sup>2</sup>
Kubatura	828.30 m <sup>3</sup>
Wymiary budynku	11.55 x 18.85 m
Kąt nachylenia	30°
Wysokość budynku	6.13 m
Wymiary działki	19.63 x 26.93 m

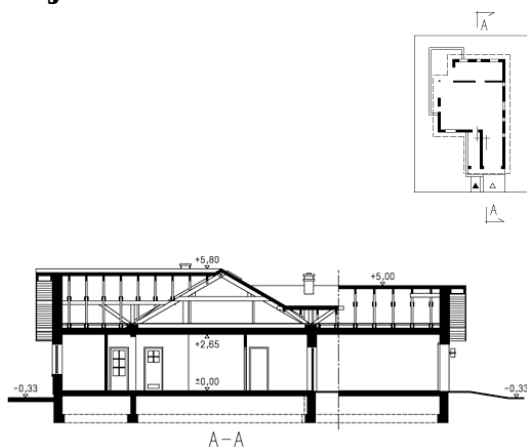
## Opis projektu

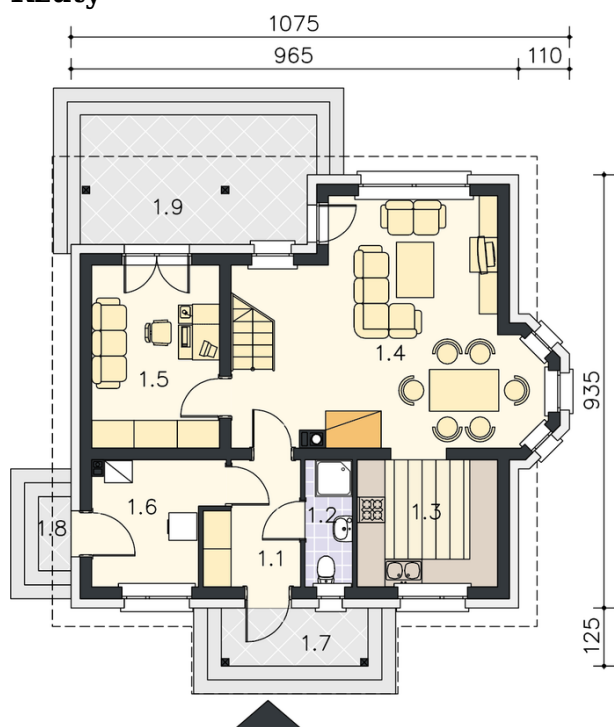
Przestronny parterowy dom z odkrytym narożnym tarasem wypoczynkowym oraz z garażem, energooszczędny

## Elewacje



## Przekrój



**Rzuty**

**Parter 106.95 m<sup>2</sup>**

przedsionek	5.05 m <sup>2</sup>
pokój	10.20 m <sup>2</sup>
kotłownia	9.60 m <sup>2</sup>
garaż	20.10 m <sup>2</sup>
spizarka	4.10 m <sup>2</sup>
kuchnia	10.30 m <sup>2</sup>
pokój dzienny z jadalnią	28.50 m <sup>2</sup>
hall	10.15 m <sup>2</sup>
pokój	10.85 m <sup>2</sup>
garderoba	3.15 m <sup>2</sup>
pokój	9.25 m <sup>2</sup>
łazienka	5.80 m <sup>2</sup>

