

Podstawowe informacje



Dane techniczne projektu

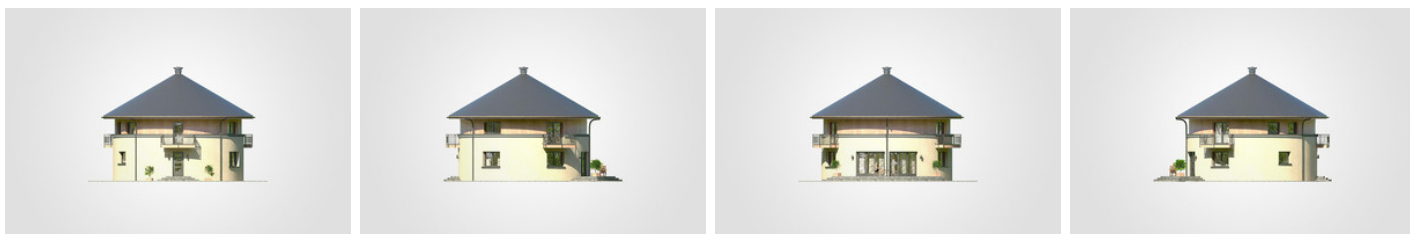
Całkowita powierzchnia	226.15 m²
Powierzchnia użytkowa	165.55 m²
Powierzchnia zabudowy	117.60 m²
Powierzchnia dachu	177.35 m²
Kubatura	875.55 m³
Wymiary budynku	12.24 x 12.24 m
Kąt nachylenia	30°
Wysokość budynku	10.13 m
Wymiary działki	20.24 x 20.24 m



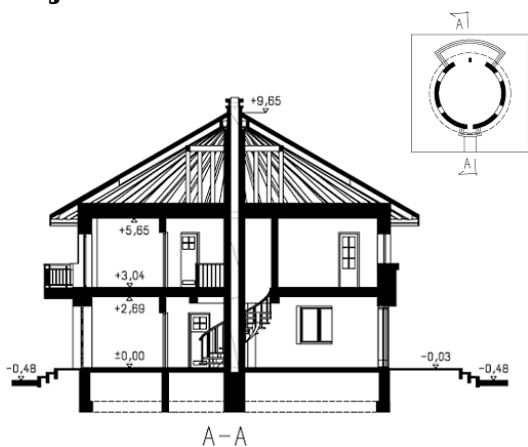
Opis projektu

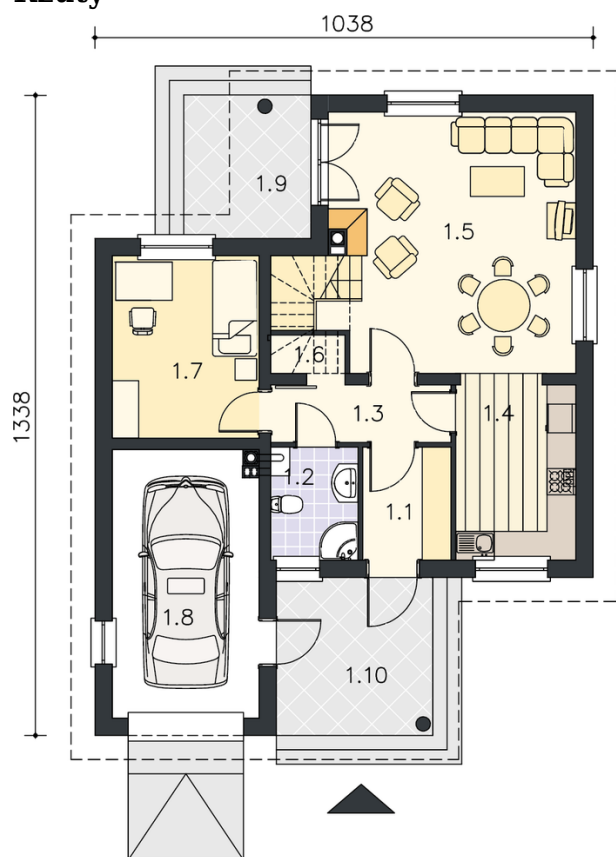
Okrągły piętrowy dom z okrągłym dachem, nieszablonowe wnętrza, przestronny otwarty taras wypoczynkowy

Elewacje

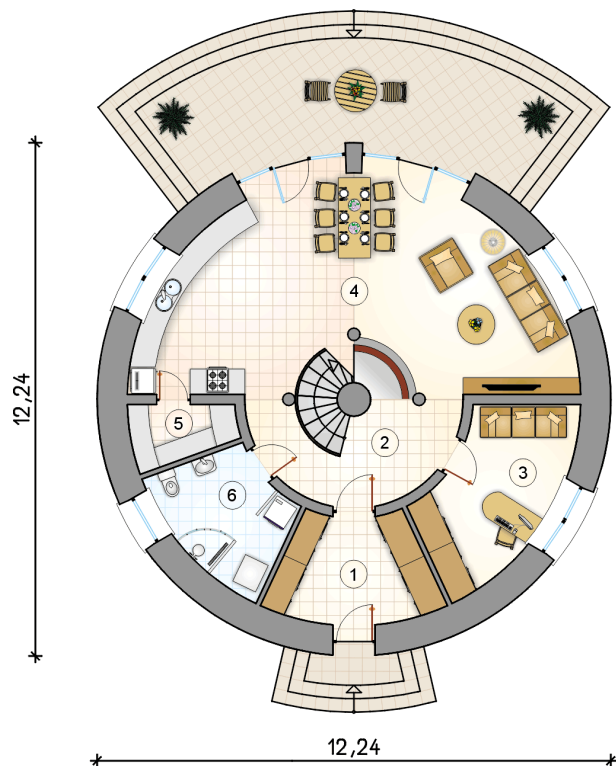


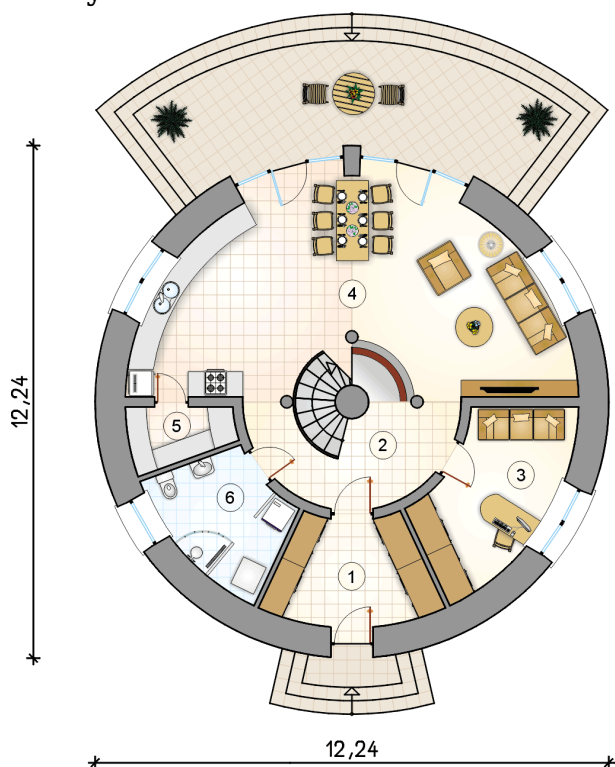
Przekrój



Rzuty

Parter 85.05 m²

przedsionek	8.70 m ²
hall z komunikacją	11.50 m ²
pokój	11.30 m ²
pokój dzienny z kuchnią i jadalnią	42.65 m ²
spizarka	3.10 m ²
łazienka	7.80 m ²



Rzuty

Piętro 80.50 m²

hall z komunikacją	10.45 m ²
pokój	9.60 m ²
pokój	10.40 m ²
pokój	16.40 m ²
garderoba	6.30 m ²
pokój	16.40 m ²
łazienka	4.40 m ²
łazienka	6.55 m ²

