

## Podstawowe informacje



## Dane techniczne projektu

<b>Całkowita powierzchnia</b>	<b>217.25 m<sup>2</sup></b>
<b>Powierzchnia użytkowa</b>	<b>133.35 m<sup>2</sup></b>
<b>Powierzchnia zabudowy</b>	<b>122 m<sup>2</sup></b>
<b>Powierzchnia dachu</b>	<b>210 m<sup>2</sup></b>
<b>Kubatura</b>	<b>786 m<sup>3</sup></b>
<b>Wymiary budynku</b>	<b>13.45 x 11.05 m</b>
<b>Kąt nachylenia</b>	<b>40°</b>
<b>Wysokość budynku</b>	<b>8.03 m</b>
<b>Wymiary działki</b>	<b>20.45 x 19.06 m</b>



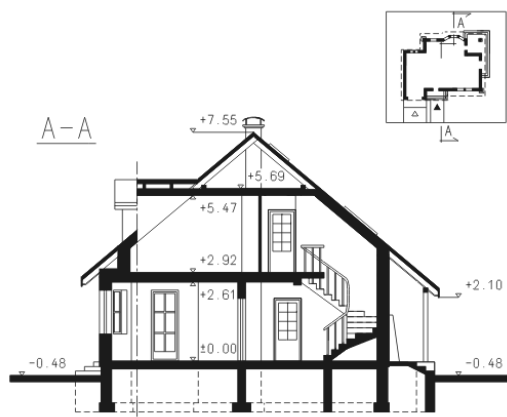
## Opis projektu

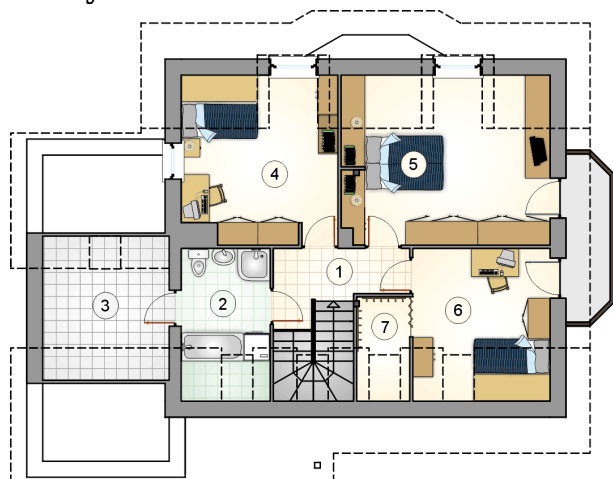
Dom parterowy z poddaszem użytkowym i garażem, z lukarnami, przeszklonym ryzalitem i narożnym tarasem w podcieniu, niepodpiwniczony

## Elewacje

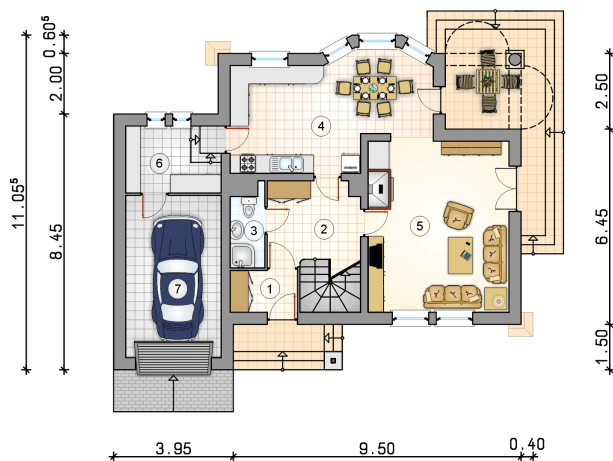
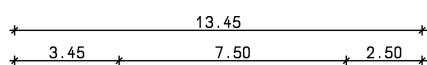


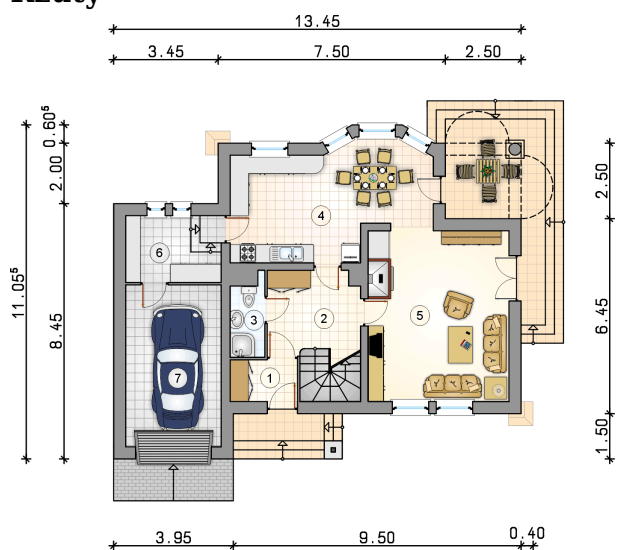
## Przekrój



**Rzuty**

**Parter 72.40 m<sup>2</sup>**

wiatrołap	3.10 m <sup>2</sup>
hall z komunikacją	10.60 m <sup>2</sup>
łazienka	2.80 m <sup>2</sup>
kuchnia z jadalnią	22.40 m <sup>2</sup>
pokój dzienny	26.50 m <sup>2</sup>
kotłownia	7.00 m <sup>2</sup>
garaż	16.90 m <sup>2</sup>



**Rzuty**

**Poddasze 60.95 m<sup>2</sup>**

hall z komunikacją	7.10 m <sup>2</sup>
łazienka	5.85 m <sup>2</sup>
zaplecze łazienki	7.20 m <sup>2</sup>
pokój	12.75 m <sup>2</sup>
pokój	17.10 m <sup>2</sup>
pokój	9.05 m <sup>2</sup>
garderoba	1.90 m <sup>2</sup>

