

Podstawowe informacje



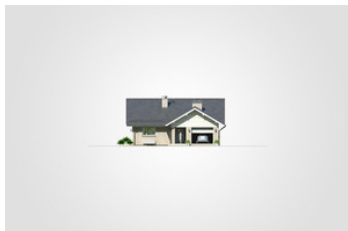
Dane techniczne projektu

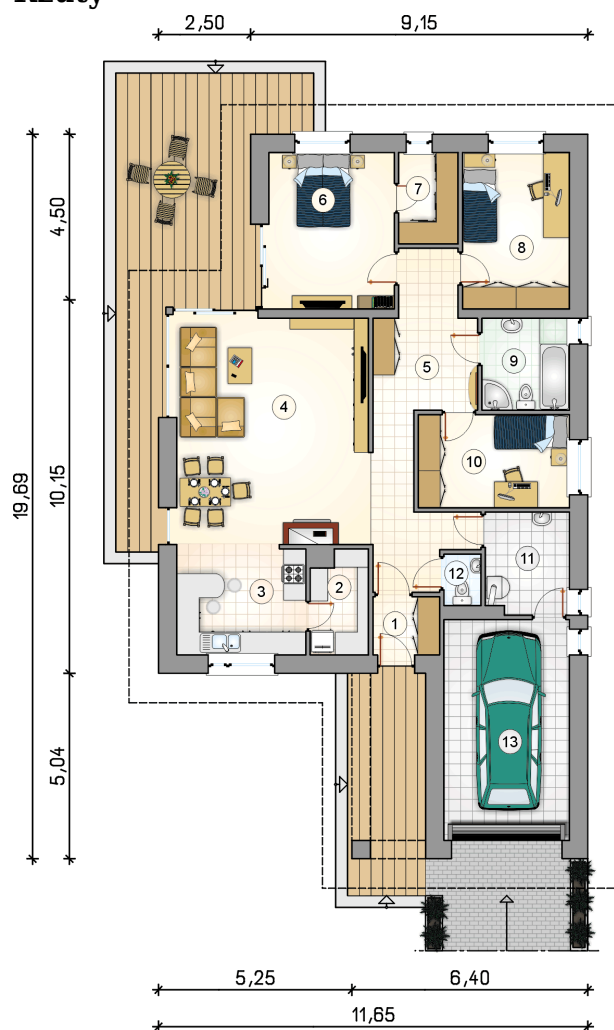
Całkowita powierzchnia	191.70 m²
Powierzchnia użytkowa	120.65 m²
Powierzchnia zabudowy	191.70 m²
Powierzchnia dachu	282 m²
Kubatura	920 m³
Wymiary budynku	11.65 x 19.69 m
Kąt nachylenia	30°
Wysokość budynku	6.41 m
Wymiary działki	19.73 x 27.77 m

Opis projektu

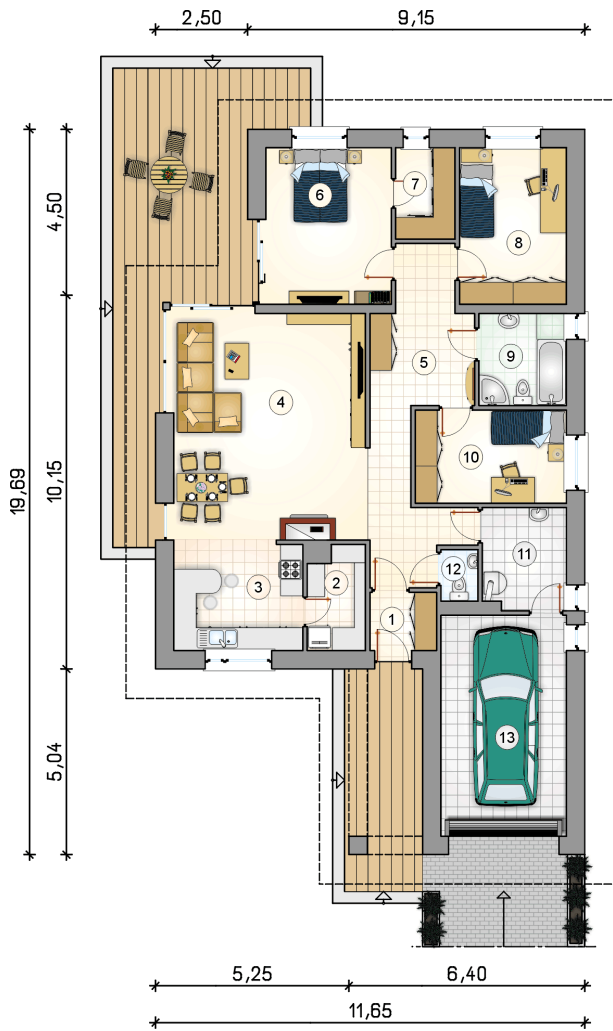
Dom parterowy, bez podpiwniczenia, z garażem 1-stanowiskowym oraz narożnym, niezadaszonym tarasem

Elewacje



Rzuty

Parter 120.65 m²

przedsiónek	2.75 m ²
pokój	10.20 m ²
kotłownia	6.10 m ²
w.c.	1.35 m ²
garaż	20.10 m ²
spizarka	4.10 m ²
kuchnia	10.30 m ²
pokój dzienny z jadalnią	31.65 m ²
hall	18.25 m ²
pokój	14.20 m ²
garderoba	3.85 m ²
pokój	12.10 m ²
łazienka	5.80 m ²



DOBRY DOM
 ul. Wrzesława Romańczuka 6, 35-302 Rzeszów
 +48 17 852 52 30
 08:00 - 16:00

waldemar.kowalski@grupadobrydom.pl
 Podane ceny nie stanowią oferty handlowej w rozumieniu art. 66 par. 1 Kodeksu Cywilnego