

Podstawowe informacje



Dane techniczne projektu

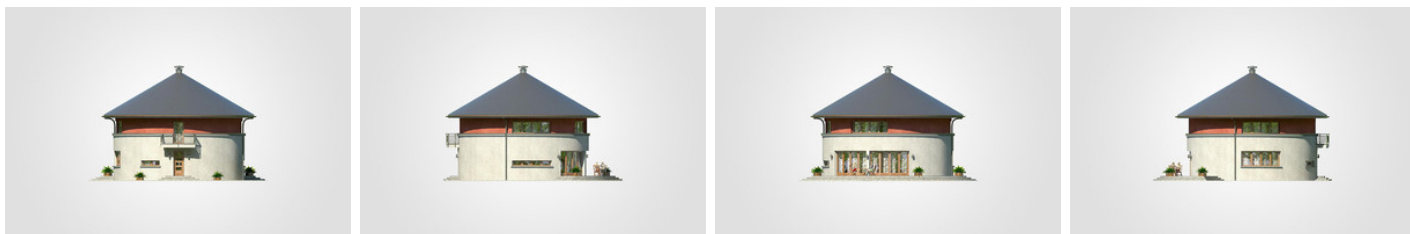
Całkowita powierzchnia	227.25 m²
Powierzchnia użytkowa	162.20 m²
Powierzchnia zabudowy	117.60 m²
Powierzchnia dachu	177.35 m²
Kubatura	877.95 m³
Wymiary budynku	12.24 x 12 m
Kąt nachylenia	30°
Wysokość budynku	10.13 m
Wymiary działki	20.24 x 20.24 m



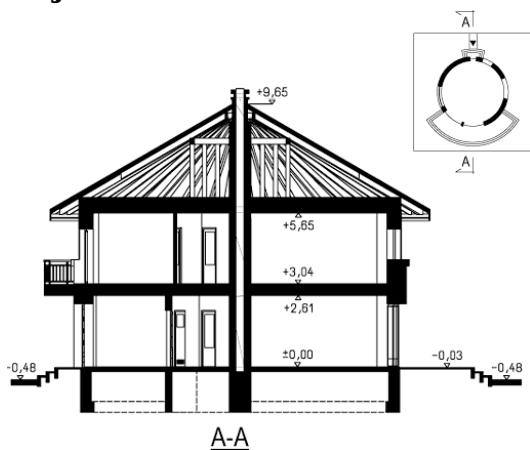
Opis projektu

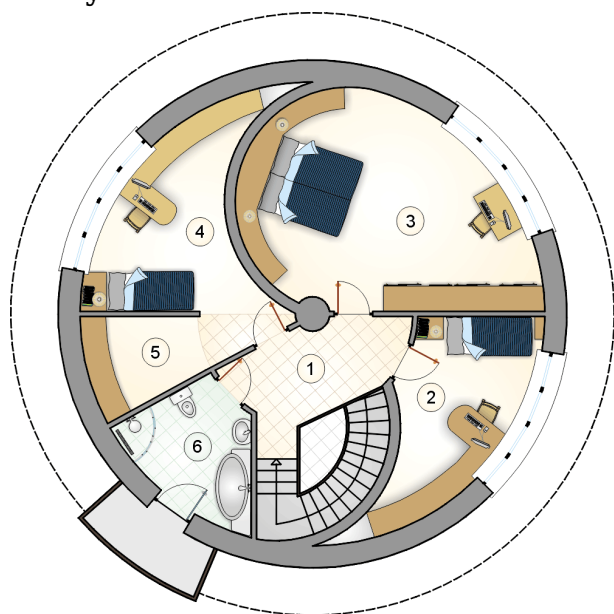
Oryginalny dom piętrowy, okrągły, w przestrzeni użytkowej nieszablonowe wnętrza, bez podpiwniczenia i garażu

Elewacje

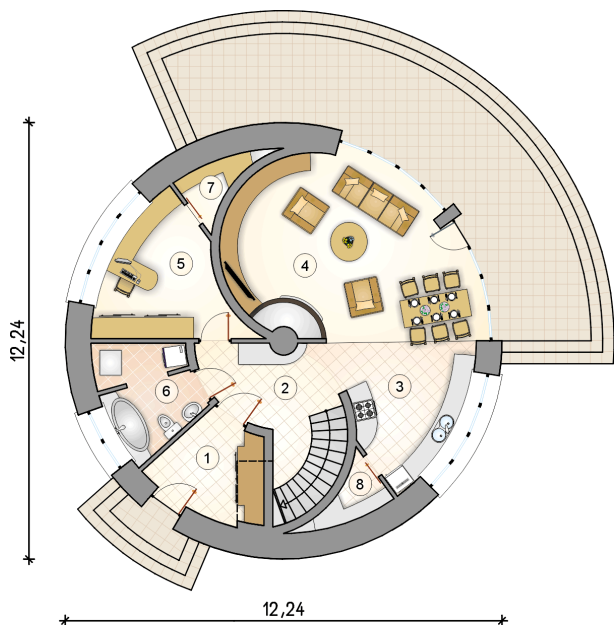


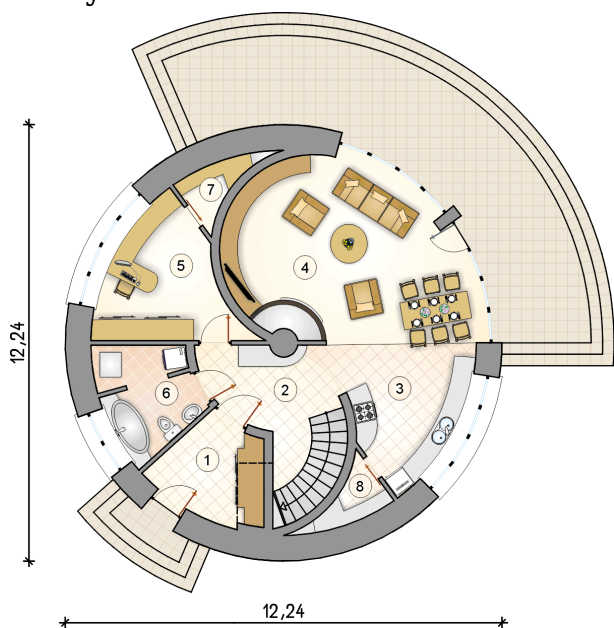
Przekrój



Rzuty

Parter 82.05 m²

przedsionek	6.55 m ²
hall z komunikacją	11.20 m ²
kuchnia	12.30 m ²
pokój dzienny z jadalnią	28.85 m ²
pokój	11.55 m ²
łazienka i pom.tech.	7.20 m ²
schowek	2.20 m ²
spizarka	2.20 m ²



Rzuty

Piętro 80.15 m²

hall z komunikacją

 10.50 m²

pokój

 12.65 m²

pokój

 28.55 m²

pokój

 15.80 m²

garderoba

 5.10 m²

łazienka

 7.55 m²
