

Podstawowe informacje



Dane techniczne projektu

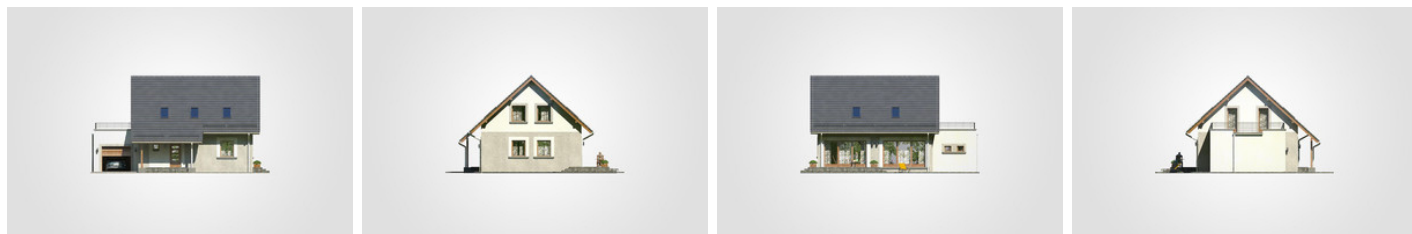
Całkowita powierzchnia	206.20 m²
Powierzchnia użytkowa	108.50 m²
Powierzchnia zabudowy	118.70 m²
Powierzchnia dachu	166.50 m²
Kubatura	664.90 m³
Wymiary budynku	13.85 x 8.75 m
Kąt nachylenia	42°
Wysokość budynku	8.52 m
Wymiary działki	20.85 x 18.03 m



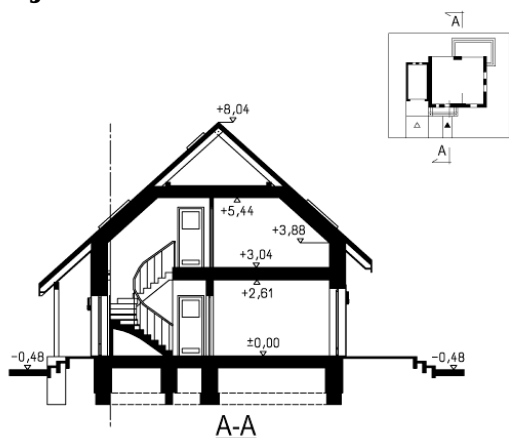
Opis projektu

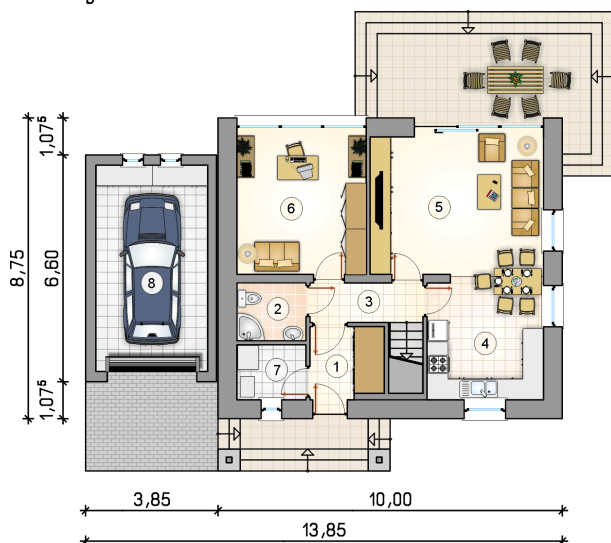
Dom parterowy z poddaszem użytkowym, z tarasem nad garażem i na parterze

Elewacje

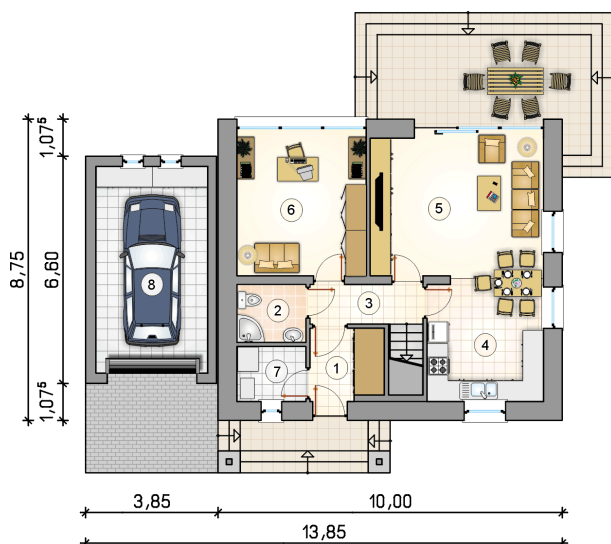


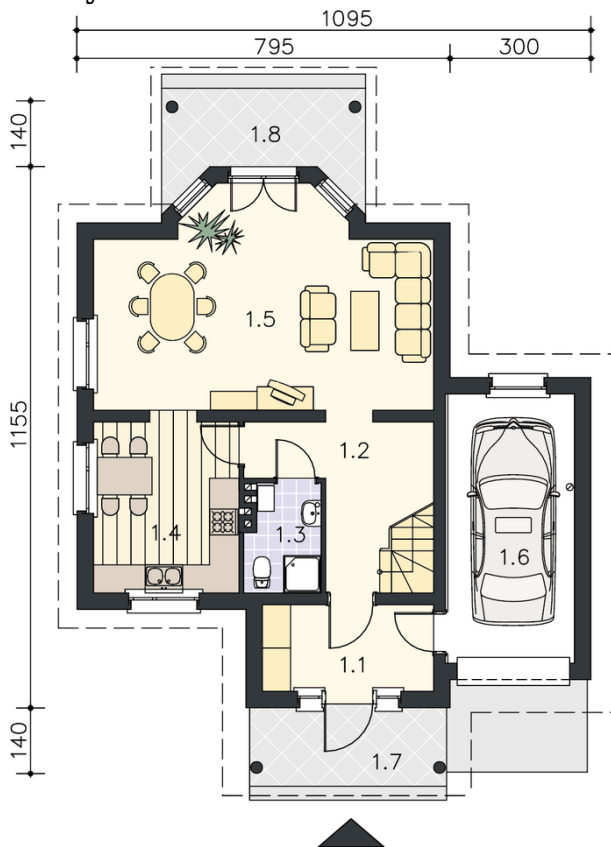
Przekrój



Rzuty

Parter 62.30 m²

przedsiónek	3.40 m ²
łazienka	3.25 m ²
hall z komunikacją	5.90 m ²
kuchnia	11.70 m ²
pokój dzienny z jadalnią	20.20 m ²
pokój	14.75 m ²
pom. techniczne	3.10 m ²
garaż	19.20 m ²



Rzuty

Poddasze 46.20 m²

hall z komunikacją	5.35 m ²
pokój	8.20 m ²
pokój	12.90 m ²
pokój	12.60 m ²
łazienka	7.15 m ²

