

Podstawowe informacje



Dane techniczne projektu

Całkowita powierzchnia	412.37 m²
Powierzchnia użytkowa	204.81 m²
Powierzchnia zabudowy	224.92 m²
Powierzchnia dachu	387.23 m²
Kubatura	894.55 m³
Wymiary budynku	18.26 x 15.43 m
Kąt nachylenia	40°
Wysokość budynku	9.66 m
Wymiary działki	25.26 x 22.43 m



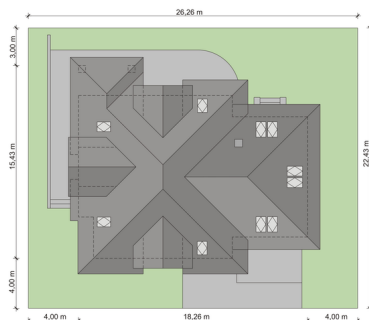
Opis projektu

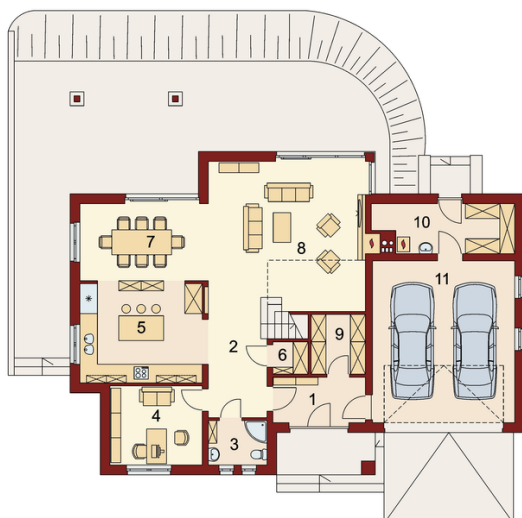
Berenike to obszerny dom parterowy z poddaszem użytkowym, zaprojektowany dla 4-6-osobowej rodziny. Po minięciu wiatrołapu z dostępną z niego garderobą, wkraczamy do przestronnej słonecznej strefy dziennej. Salon, jadalnia i kuchnia stanowią jednorodną przestrzeń, choć ich granice są wyraźnie zaznaczone za pomocą dyskretnych środków architektonicznych – fragmentów ścian nośnych, ścianek działowych i umeblowania. Poszczególne pomieszczenia mogą także funkcjonować jako zamknięte, dzięki zastosowaniu ścian działowych. W tej części domu szczególnie zwracają uwagę...

Elewacje

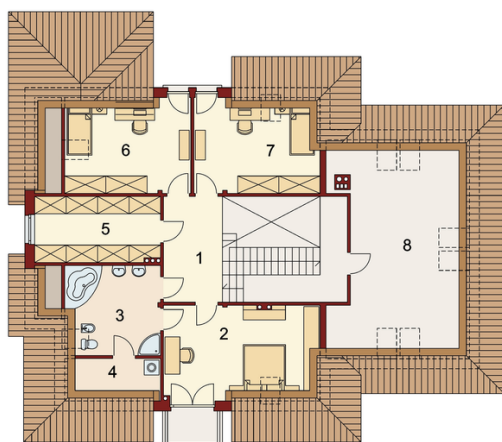


Sytuacje



Rzuty

Parter 158.96 m²

Wiatrołap:	6.66 m ²
Pom	10.62 m ²
Garaż:	36.88 m ²
Hall:	9.71 m ²
Łazienka	4.10 m ²
Pokój:	11.63 m ²
Kuchnia:	20.37 m ²
Spizarnia:	1.78 m ²
Jadalnia:	15.84 m ²
Salon:	37.79 m ²
Garderoba:	3.58 m ²


Poddasze 121.89 m²

Hall:	19.07 m ²
Pokój:	18.70 m ²
Łazienka	10.96 m ²
Pralnia:	3.03 m ²
Garderoba:	13.09 m ²
Pokój:	14.17 m ²
Pokój:	14.33 m ²
Strych:	28.54 m ²