

Podstawowe informacje



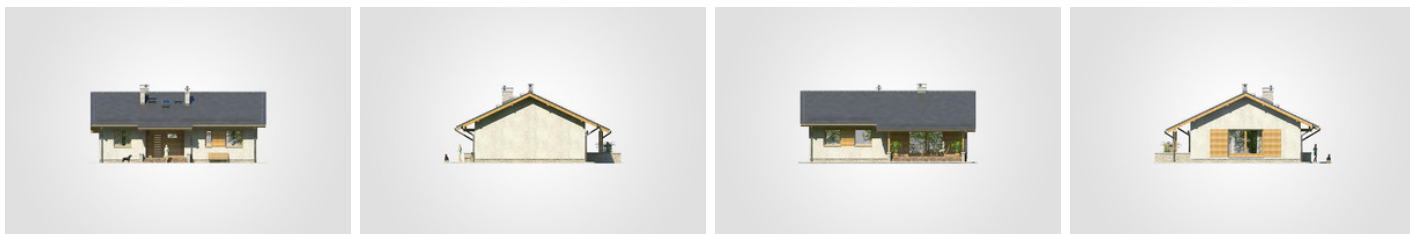
Dane techniczne projektu

Całkowita powierzchnia	133.35 m²
Powierzchnia użytkowa	94.05 m²
Powierzchnia zabudowy	133.35 m²
Powierzchnia dachu	195 m²
Kubatura	599.20 m³
Wymiary budynku	13.30 x 10.79 m
Kąt nachylenia	25°
Wysokość budynku	5.99 m
Wymiary działki	20.30 x 18.79 m

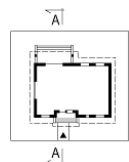
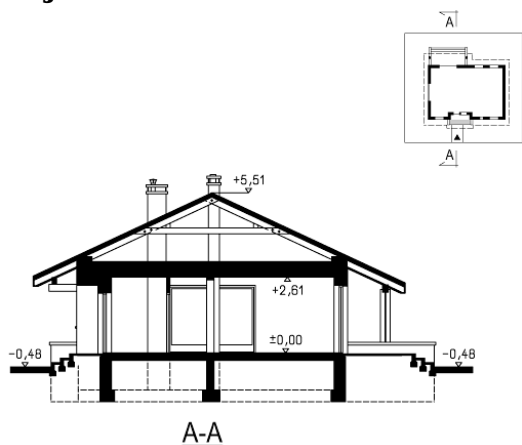
Opis projektu

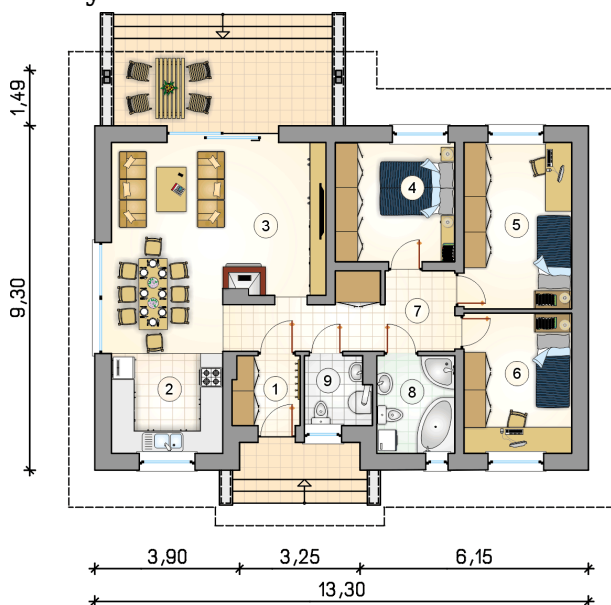
Niewielki dom parterowy z dwuspadowym dachem, bez garażu i podpiwniczenia, z częściowo zadaszonym tarasem, energooszczędny

Elewacje



Przekrój



Rzuty

Parter 94.05 m²

przedsionek	3.35 m ²
kuchnia	8.30 m ²
pokój dzienny z jadalnią	28.55 m ²
pokój	10.35 m ²
pokój	13.05 m ²
pokój	11.00 m ²
hall	10.65 m ²
łazienka	5.55 m ²
w.c. z piecem c.o.	3.25 m ²

