

Podstawowe informacje



Dane techniczne projektu

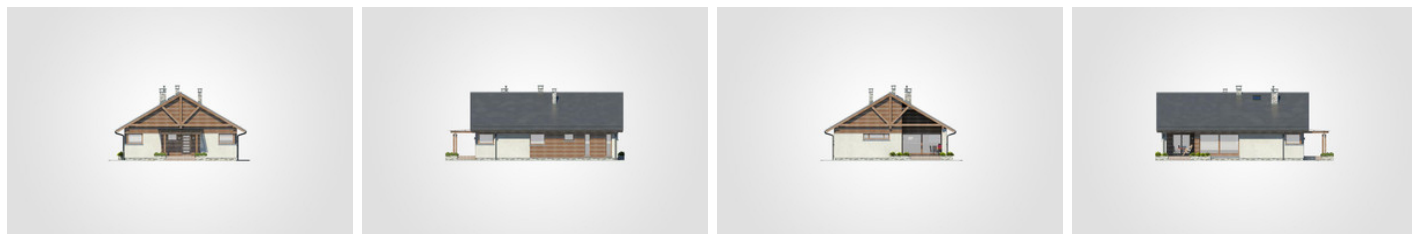
Całkowita powierzchnia	162 m²
Powierzchnia użytkowa	112.05 m²
Powierzchnia zabudowy	162.05 m²
Powierzchnia dachu	219 m²
Kubatura	778.55 m³
Wymiary budynku	11.05 x 14 m
Kąt nachylenia	30°
Wysokość budynku	6.81 m
Wymiary działki	19.05 x 24.22 m



Opis projektu

Dom parterowy z dwuspadowym dachem, zadaszonym tarasem oraz pergolą

Elewacje



Przekrój

