

Podstawowe informacje



Dane techniczne projektu

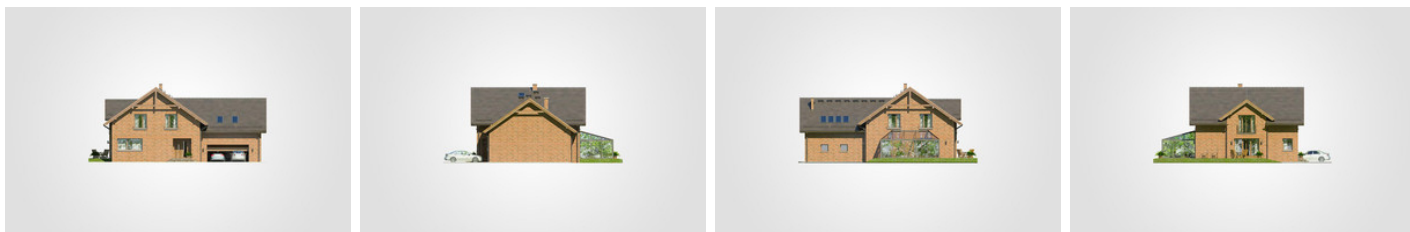
Całkowita powierzchnia	425.20 m²
Powierzchnia użytkowa	234.05 m²
Powierzchnia zabudowy	226.60 m²
Powierzchnia dachu	299 m²
Kubatura	1 346.80 m³
Wymiary budynku	17.98 x 12.18 m
Kąt nachylenia	35°
Wysokość budynku	8.94 m
Wymiary działki	24.98 x 24.18 m



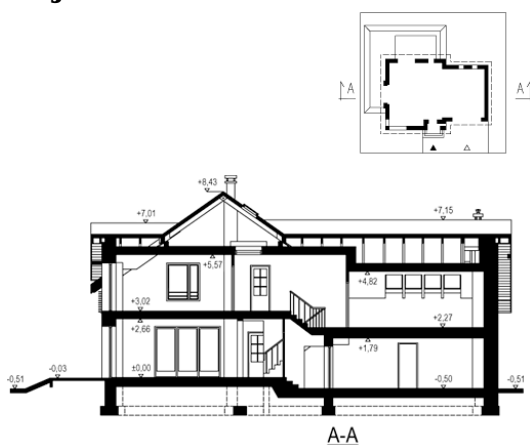
Opis projektu

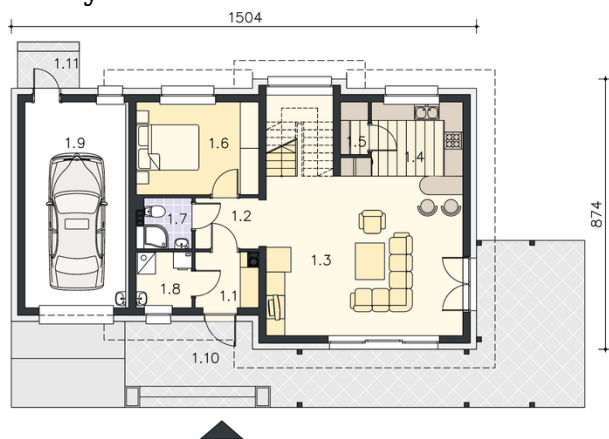
Parterowy dom z poddaszem użytkowym i wielospadowym dachem, z rekuperacją, przestronnym tarasem i 2-stanowiskowym garażem

Elewacje

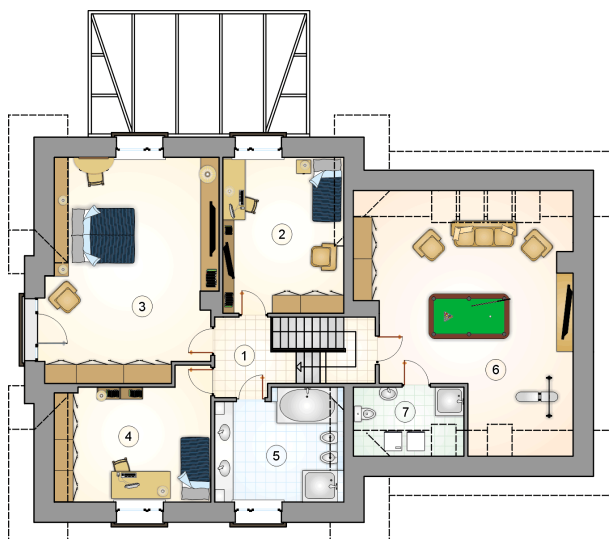


Przekrój



Rzuty

Parter 127.20 m²

przedsiónek	7.40 m ²
garaż	42.40 m ²
ogród zimowy	26.45 m ²
hall z komunikacją	5.90 m ²
pokój	11.00 m ²
pokój dzienny z jadalnią	37.90 m ²
kuchnia	16.10 m ²
spizarka	4.90 m ²
łącnik	2.20 m ²
łazienka	3.80 m ²
kotłownia	11.55 m ²


Poddasze 133.30 m²

hall z komunikacją	5.40 m ²
pokój	17.40 m ²
pokój	34.85 m ²
pokój	17.15 m ²
łazienka	12.45 m ²
pom. rekreacyjne	40.70 m ²
łazienka	5.35 m ²

Rzuty