

Podstawowe informacje



Dane techniczne projektu

Całkowita powierzchnia	181.60 m²
Powierzchnia użytkowa	100.75 m²
Powierzchnia zabudowy	181.60 m²
Powierzchnia dachu	159.60 m²
Kubatura	727.20 m³
Wymiary budynku	11.45 x 16.85 m
Wysokość budynku	4.32 m
Wymiary działki	19.45 x 24.85 m



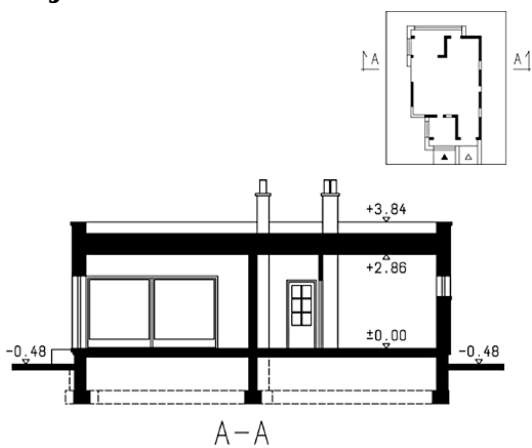
Opis projektu

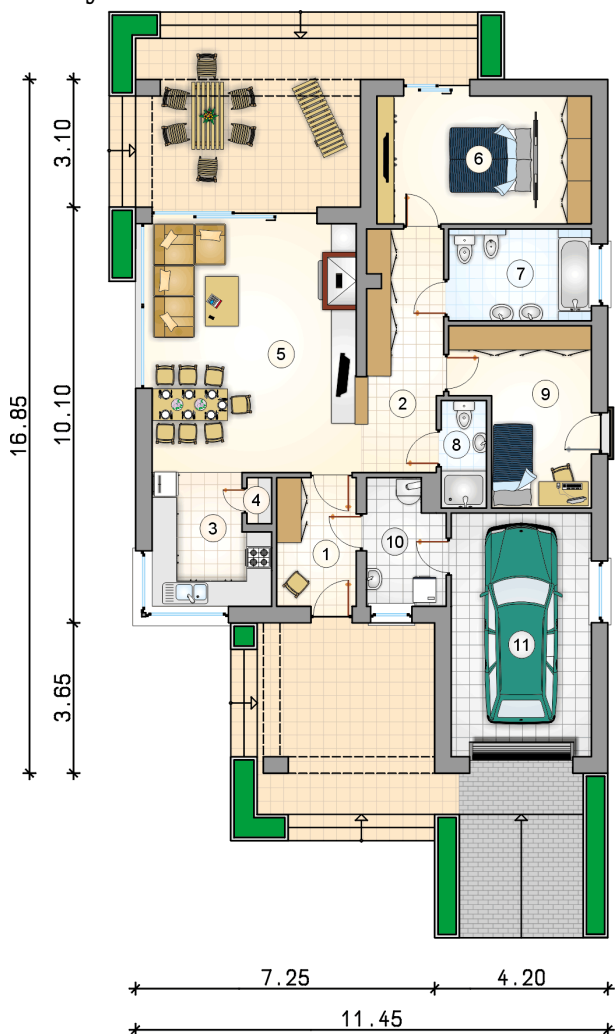
Nowoczesny dom parterowy z płaskim dachem, tarasem w podcieniu i garażem

Elewacje

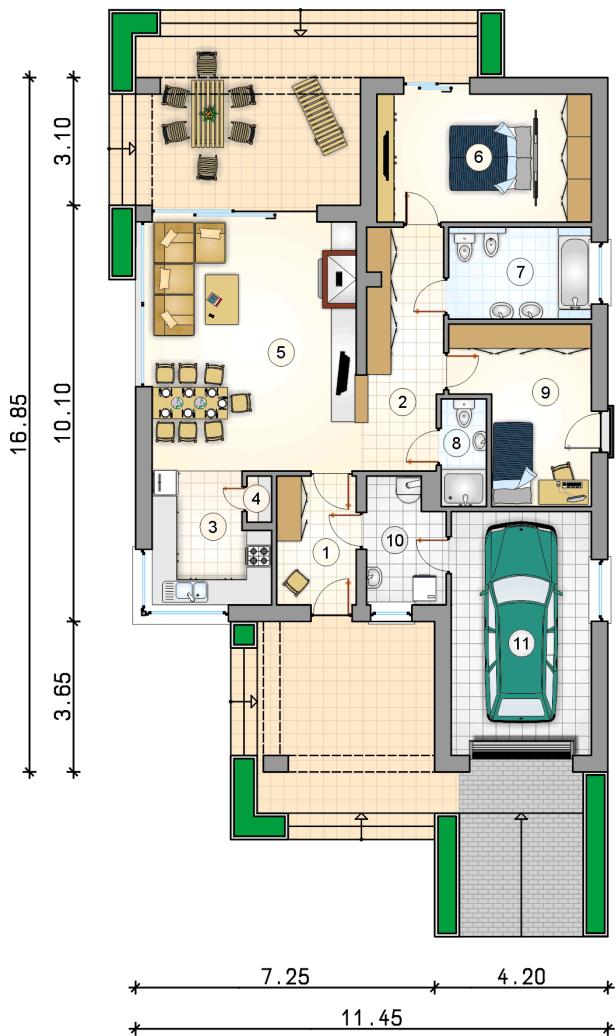


Przekrój



Rzuty

Parter 100.75 m²

przedsionek	6.05 m ²
kotłownia	5.50 m ²
garaż	20.10 m ²
hall	8.60 m ²
kuchnia	8.40 m ²
spizarka	0.70 m ²
pokój dzienny z jadalnią	32.30 m ²
pokój z garderobą	16.15 m ²
łazienka	7.70 m ²
łazienka	2.85 m ²
pokój	12.50 m ²



DOBRY DOM
 ul. Wrzesława Romańczuka 6, 35-302 Rzeszów
 +48 17 852 52 30
 08:00 - 16:00

waldemar.kowalski@grupadobrydom.pl
 Podane ceny nie stanowią oferty handlowej w rozumieniu art. 66 par. 1 Kodeksu Cywilnego