

Podstawowe informacje



Dane techniczne projektu

Całkowita powierzchnia	128.92 m²
Powierzchnia użytkowa	119.55 m²
Powierzchnia zabudowy	76.93 m²
Kubatura	608 m³
Wymiary budynku	7.40 x 12 m
Kąt nachylenia	30°
Wysokość budynku	9.50 m
Wymiary działki	7.40 x 19.30 m



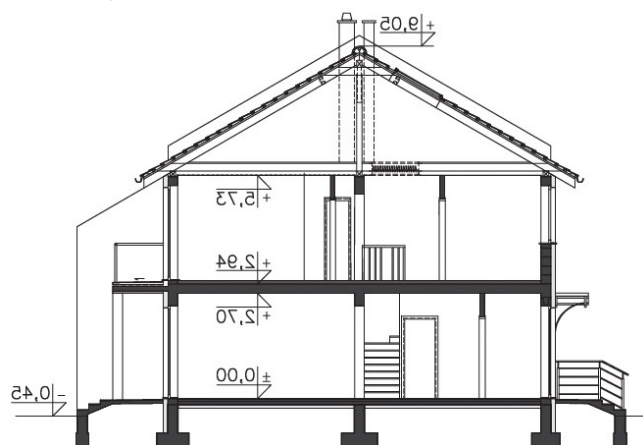
Opis projektu

Niedrogi w realizacji projekt domu w zabudowie szeregowej dla 3-4 osobowej rodziny. Na parterze zaplanowano strefę dzienną. Przez przestronny wiatrołap, z miejscem na dużą szafę, wchodzimy do holu. Z niego mamy dostęp do dwóch pomieszczeń gospodarczych, toalety, kuchni, w której jest miejsce na stół oraz dużego salonu. Każda gospodyni doceni kuchnię ze spiżarnią. Z salonu, z przytulnym kąciem kominkowym, wyjść możemy na taras ogrodowy. Na piętrze znajduje się funkcjonalna strefa nocna z trzema sypialniami, przestronna łazienka i pomieszczenie gospod. z c.o. Dom dostęp...

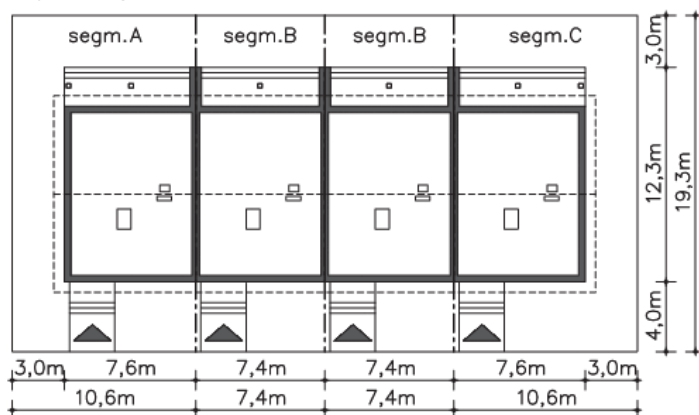
Elewacje



Przekrój



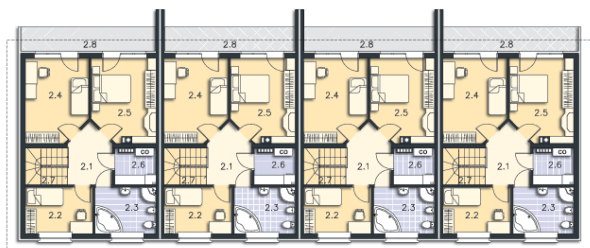
Sytuacje



Rzuty

Parter 58.88 m²

Pom.gosp.	5.05 m ²
Hall	11.88 m ²
Kuchnia	5.67 m ²
Spizarnia	1.31 m ²
Wc	10.23 m ²
Pokój	1.65 m ²
Schówek	1.51 m ²
Podest	31.31 m ²
Taras	2.15 m ²
Wiatrołap	3.12 m ²


Poddasze 70.04 m²

Komunikacja	6.59 m ²
Pokój	8.87 m ²
Łazienka	7.92 m ²
Pokój	14.57 m ²
Pokój	14.42 m ²
Pom.gosp., c.o.	3.95 m ²
Schody	4.35 m ²
Balkon	9.37 m ²