

Podstawowe informacje



Dane techniczne projektu

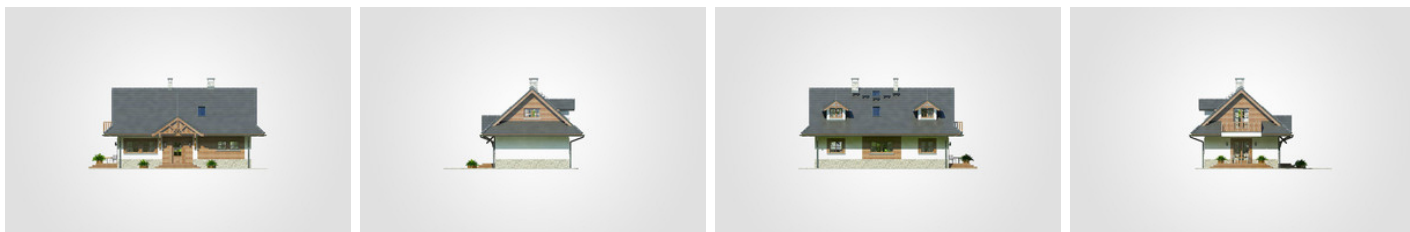
Całkowita powierzchnia	167.95 m²
Powierzchnia użytkowa	102.80 m²
Powierzchnia zabudowy	84.30 m²
Powierzchnia dachu	187 m²
Kubatura	484.55 m³
Wymiary budynku	12.30 x 6.80 m
Kąt nachylenia	42°
Wysokość budynku	7.51 m
Wymiary działki	20.40 x 14.80 m



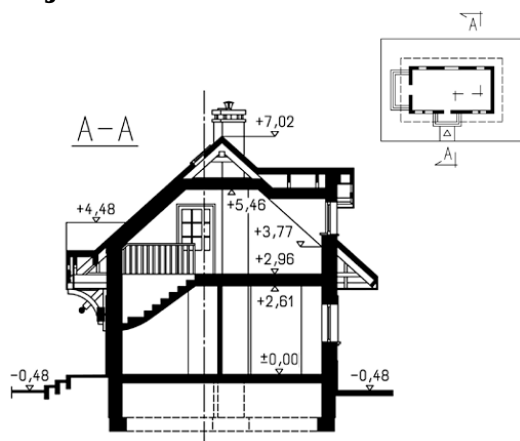
Opis projektu

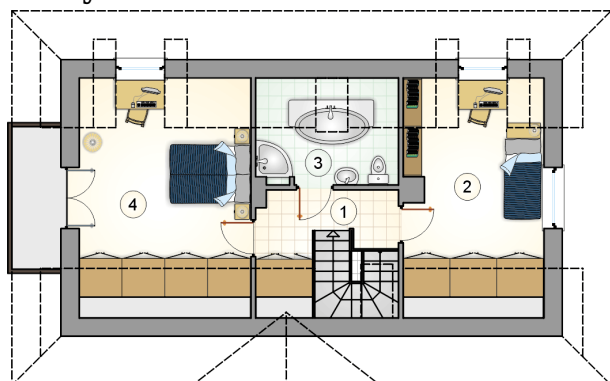
Dom regionalny w stylu beskidzkim, parterowy z poddaszem użytkowym

Elewacje

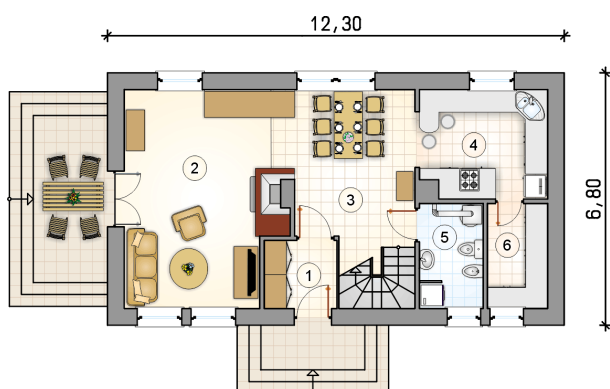


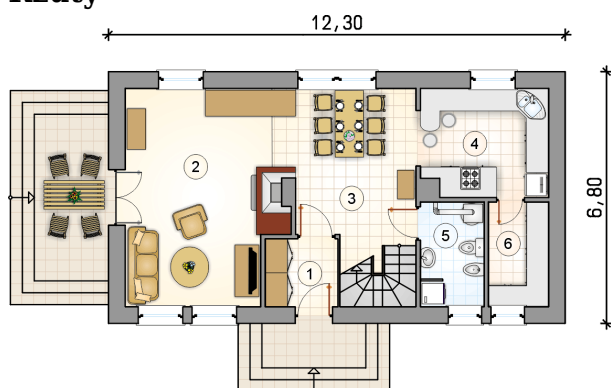
Przekrój



Rzuty

Parter 61.95 m²

przedsionek	3.60 m ²
pokój dzienny	24.85 m ²
jadalnia z komunikacją	14.35 m ²
kuchnia	9.75 m ²
w.c. z piecem c.o.	4.85 m ²
spizarka	4.55 m ²



Rzuty

Poddasze 40.85 m²

hall z komunikacją

 5.50 m²

pokój

 13.45 m²

łazienka

 5.15 m²

pokój

 16.75 m²
