

Podstawowe informacje



Dane techniczne projektu

Całkowita powierzchnia	120.20 m²
Powierzchnia użytkowa	105.61 m²
Powierzchnia zabudowy	106.02 m²
Kubatura	605 m³
Wymiary budynku	13.10 x 8.40 m
Kąt nachylenia	40°
Wysokość budynku	8.27 m
Wymiary działki	20.10 x 16.40 m



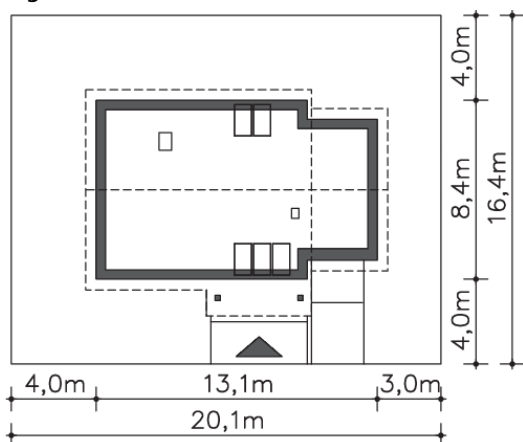
Opis projektu

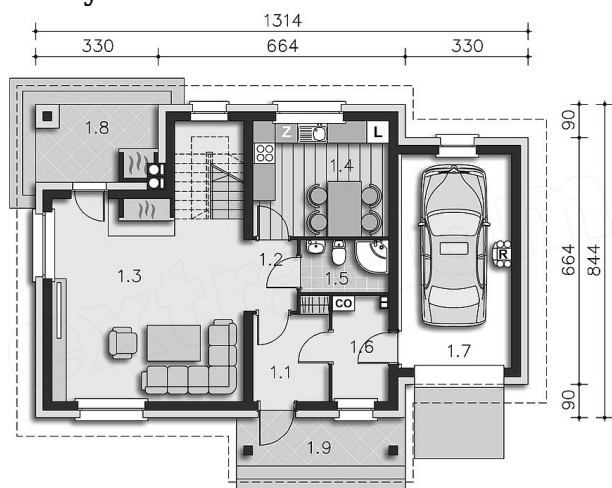
Niewielki, ale funkcjonalny dom energooszczędny z poddaszem użytkowym, o prostej bryle i nowoczesnym charakterze. Uwagę zwraca zadaszony taras z zewnętrznym kominkiem. Wyodrębniono dwie wyraźne strefy - dzienną i nocną. Do pierwszej należą znajdujące się na parterze: duży salon, kuchnia, wc, korytarz oraz pomieszczenie gospodarcze, z którego zaplanowano przejście do garażu. Poddasze to strefa nocna. Dwie duże sypialnie, garderoba i jasna łazienka gwarantują mieszkańcom komfort. Dzięki przewidzianym w projekcie dużym oknom i przeszklonym drzwiom balkonowym jest on...

Elewacje

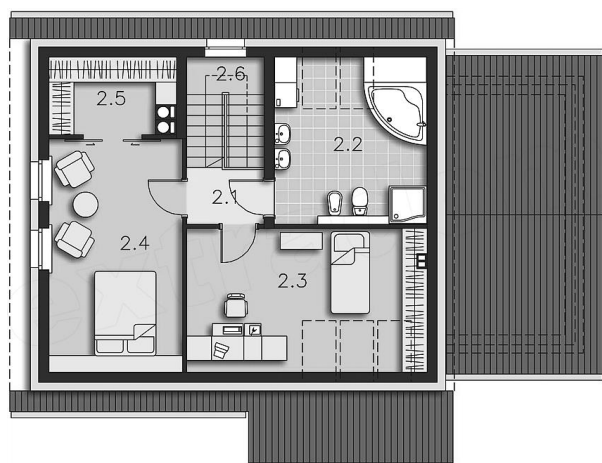


Sytuacje



Rzuty

Parter 56.01 m²

Wiatrołap	5.05 m ²
Komunikacja	2.72 m ²
Pokój dzienny	29.59 m ²
Kuchnia	11.25 m ²
Łazienka	3.26 m ²
C.o.	4.14 m ²
Garaż	16.87 m ²
Taras	6.77 m ²
Taras	5.90 m ²


Poddasze 64.19 m²

Komunikacja	2.46 m ²
Łazienka	11.02 m ²
Pokój	14.08 m ²
Pokój	14.66 m ²
Garderoba	2.45 m ²
Schody	4.93 m ²