

## Podstawowe informacje



## Dane techniczne projektu

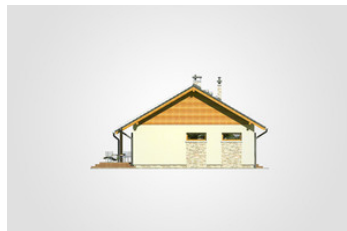
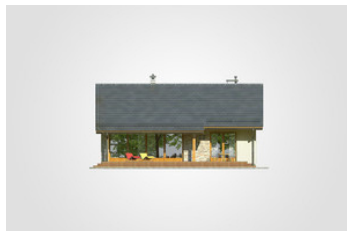
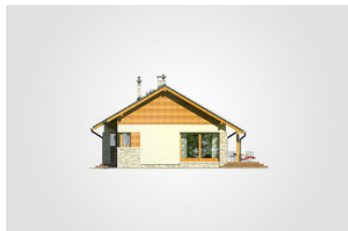
<b>Całkowita powierzchnia</b>	<b>107.70 m<sup>2</sup></b>
<b>Powierzchnia użytkowa</b>	<b>75.95 m<sup>2</sup></b>
<b>Powierzchnia zabudowy</b>	<b>107.70 m<sup>2</sup></b>
<b>Powierzchnia dachu</b>	<b>155 m<sup>2</sup></b>
<b>Kubatura</b>	<b>494 m<sup>3</sup></b>
<b>Wymiary budynku</b>	<b>11.45 x 9.20 m</b>
<b>Kąt nachylenia</b>	<b>30°</b>
<b>Wysokość budynku</b>	<b>6.28 m</b>
<b>Wymiary działki</b>	<b>19.45 x 18.08 m</b>

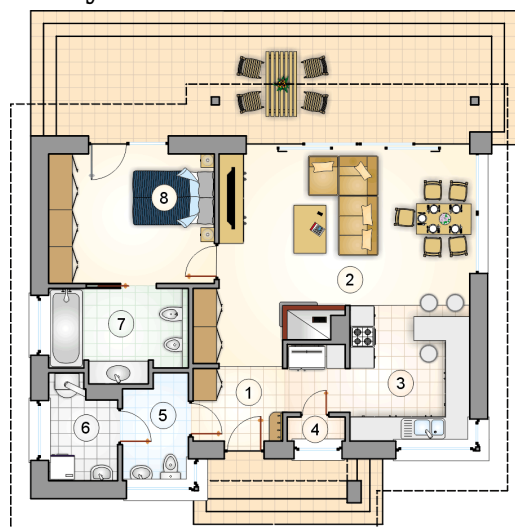


## Opis projektu

Niewielki dom parterowy z klasycznym dwuspadowym dachem oraz przestronnym tarasem na zapleczu, energooszczędny

## Elewacje



**Rzuty**

**Parter 75.95 m<sup>2</sup>**

przedsiomek	6.80 m <sup>2</sup>
pokój dzienny z jadalnią	28.75 m <sup>2</sup>
kuchnia	10.20 m <sup>2</sup>
spizarnia	0.90 m <sup>2</sup>
w.c.	4.15 m <sup>2</sup>
kotłownia	4.10 m <sup>2</sup>
łazienka	7.55 m <sup>2</sup>
pokój	13.50 m <sup>2</sup>

