

Podstawowe informacje



Dane techniczne projektu

Całkowita powierzchnia	438.45 m²
Powierzchnia użytkowa	224.55 m²
Powierzchnia zabudowy	219.20 m²
Powierzchnia dachu	368.15 m²
Kubatura	1 183.35 m³
Wymiary budynku	22.33 x 14.63 m
Kąt nachylenia	39°
Wysokość budynku	9.58 m
Wymiary działki	30.33 x 22.63 m



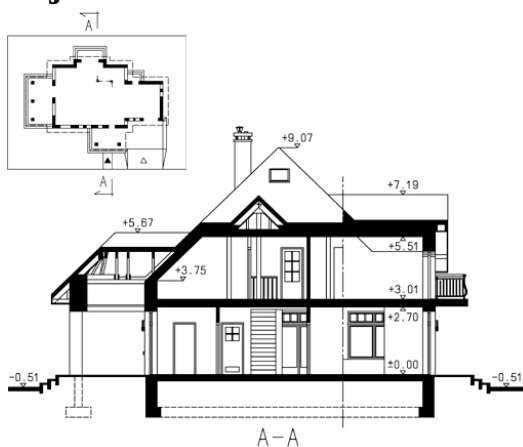
Opis projektu

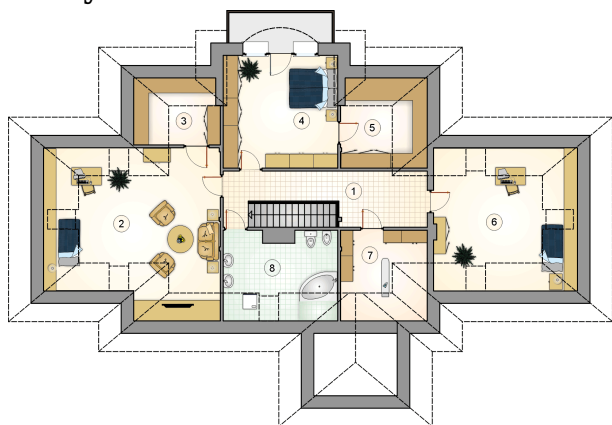
Dom parterowy z poddaszem użytkowym i wielospadowym dachem, z gankiem z kolumnami i zadaszonym tarasem, z garażem

Elewacje

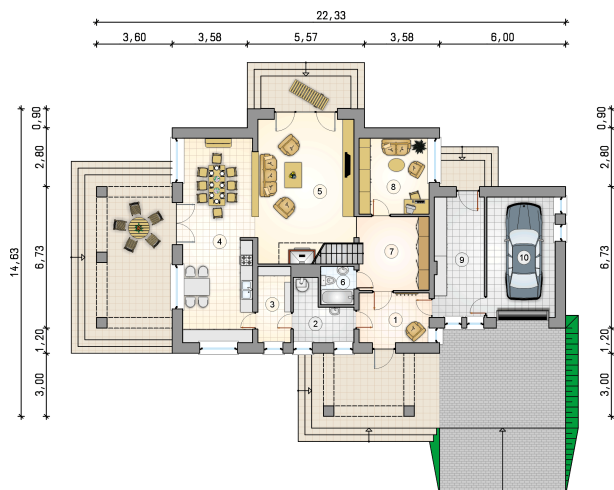


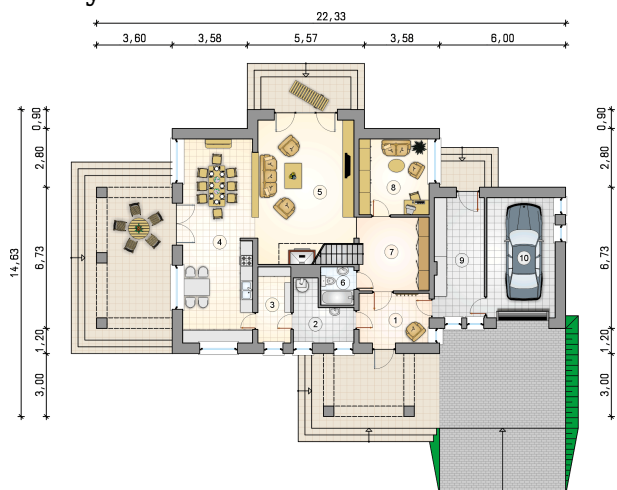
Przekrój



Rzuty

Parter 121.85 m²

przedsionek	7.90 m ²
garaż	18.60 m ²
kotłownia	6.55 m ²
spizarka	5.70 m ²
kuchnia z jadalnią	32.45 m ²
pokój dzienny	29.15 m ²
łazienka	2.90 m ²
hall z komunikacją	11.65 m ²
pokój	12.00 m ²
pom. gospodarcze	13.55 m ²



Rzuty

Poddasze 102.70 m²

hall z komunikacją	14.25 m ²
pokój	25.60 m ²
garderoba	3.55 m ²
pokój	19.30 m ²
garderoba	5.60 m ²
pokój	16.15 m ²
garderoba	7.25 m ²
łazienka	11.00 m ²

