

Podstawowe informacje



Dane techniczne projektu

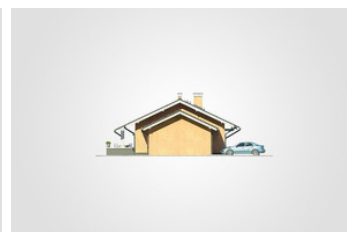
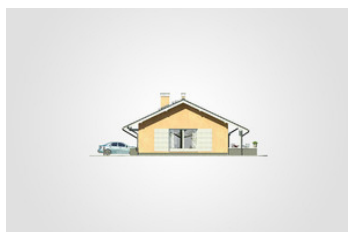
Całkowita powierzchnia	155.45 m²
Powierzchnia użytkowa	94.70 m²
Powierzchnia zabudowy	155.45 m²
Powierzchnia dachu	229 m²
Kubatura	678.60 m³
Wymiary budynku	16.80 x 10.79 m
Kąt nachylenia	25°
Wysokość budynku	5.93 m
Wymiary działki	23.80 x 18.79 m

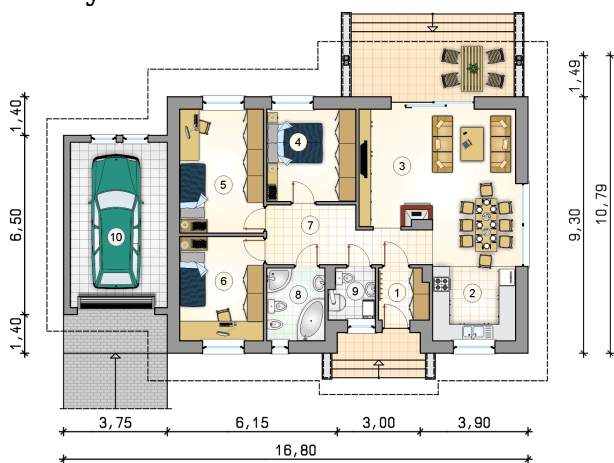


Opis projektu

Dom parterowy z częściowo zadaszonym tarasem oraz z garażem

Elewacje



Rzuty

Parter 94.70 m²

przedsionek	3.35 m ²
garaż	21.00 m ²
kuchnia	8.30 m ²
pokój dzienny z jadalnią	28.10 m ²
pokój	10.80 m ²
pokój	13.60 m ²
pokój	11.45 m ²
hall	10.55 m ²
łazienka	5.55 m ²
w.c. z piecem c.o.	3.00 m ²

