

Podstawowe informacje



Dane techniczne projektu

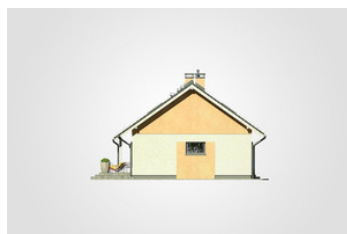
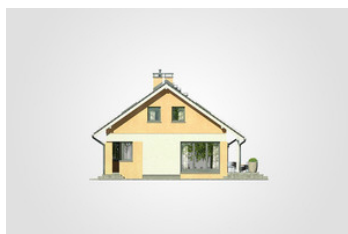
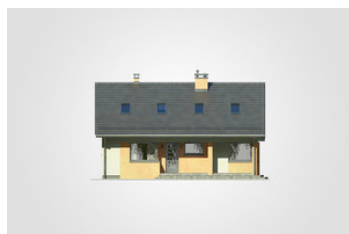
Całkowita powierzchnia	219.75 m²
Powierzchnia użytkowa	118.15 m²
Powierzchnia zabudowy	112.95 m²
Powierzchnia dachu	173.20 m²
Kubatura	601.70 m³
Wymiary budynku	11.80 x 10.03 m
Kąt nachylenia	35°
Wysokość budynku	7.33 m
Wymiary działki	19.80 x 18.03 m

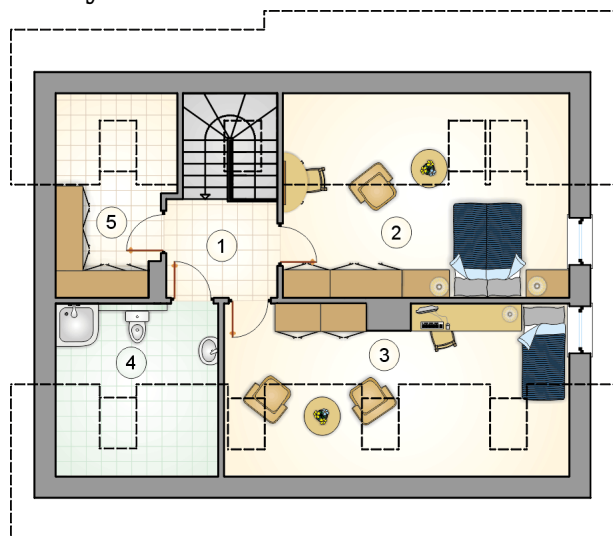


Opis projektu

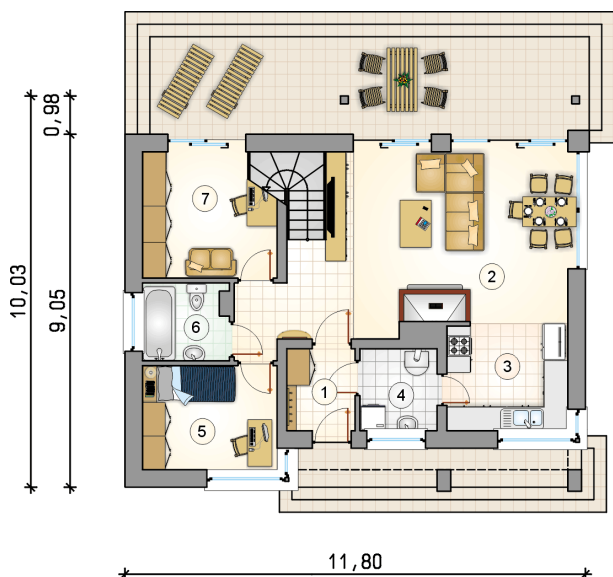
Parterowy dom z dwuspadowym dachem i poddaszem użytkowym, częściowo zadaszonym tarasem

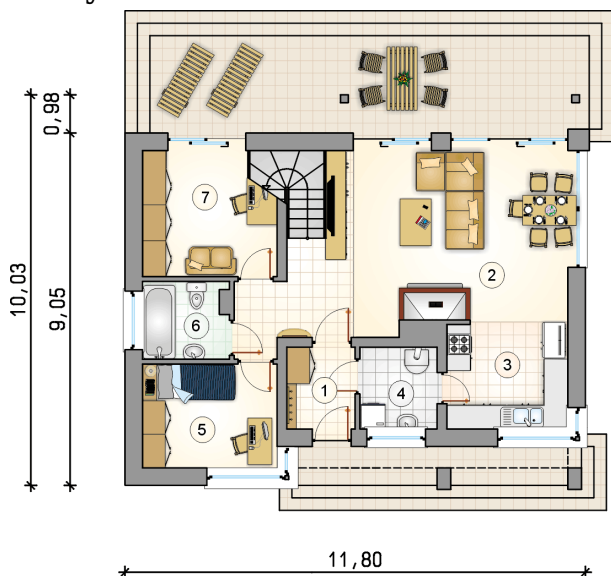
Elewacje



Rzuty

Parter 72.90 m²

przedsiónek	3.65 m ²
pokój dzienny z jadalnią i komunikacją	32.95 m ²
kuchnia	8.60 m ²
kotłownia	4.20 m ²
pokój	9.20 m ²
łazienka	4.30 m ²
pokój	10.00 m ²



Rzuty

Poddasze 45.25 m²

hall z komunikacją	4.75 m ²
pokój	15.40 m ²
pokój	13.10 m ²
łazienka	6.40 m ²
garderoba	5.60 m ²

