

## Podstawowe informacje



## Dane techniczne projektu

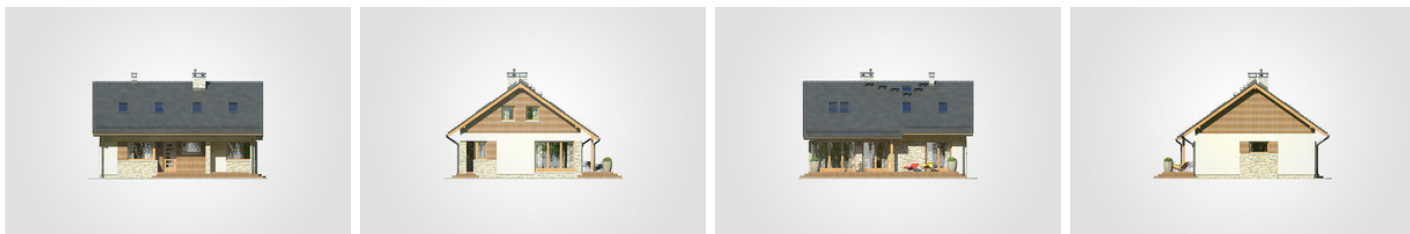
<b>Całkowita powierzchnia</b>	<b>219.75 m<sup>2</sup></b>
<b>Powierzchnia użytkowa</b>	<b>118.15 m<sup>2</sup></b>
<b>Powierzchnia zabudowy</b>	<b>112.95 m<sup>2</sup></b>
<b>Powierzchnia dachu</b>	<b>173.20 m<sup>2</sup></b>
<b>Kubatura</b>	<b>601.70 m<sup>3</sup></b>
<b>Wymiary budynku</b>	<b>11.80 x 10.03 m</b>
<b>Kąt nachylenia</b>	<b>35°</b>
<b>Wysokość budynku</b>	<b>7.33 m</b>
<b>Wymiary działki</b>	<b>19.80 x 18.03 m</b>



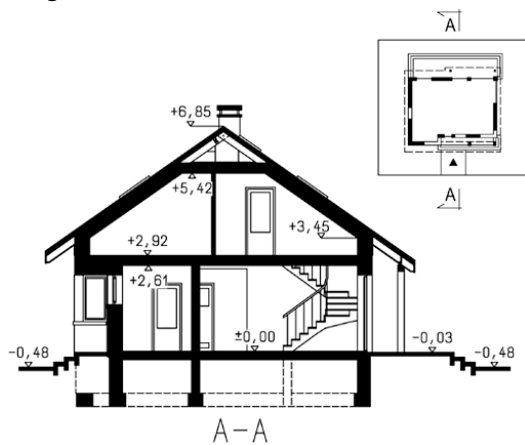
## Opis projektu

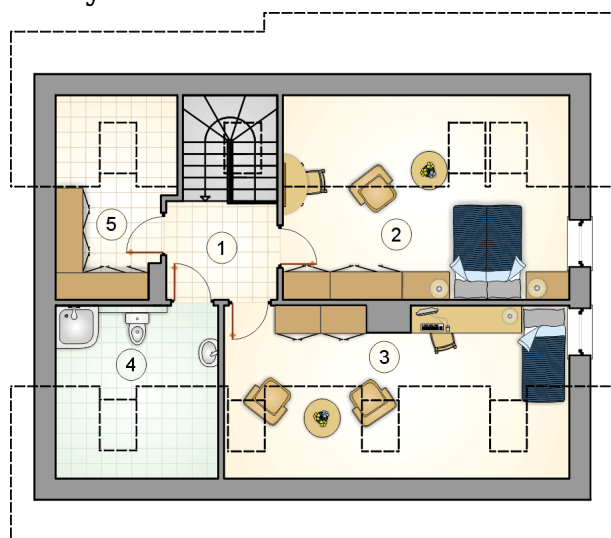
Dom parterowy z poddaszem użytkowym, przestronnym, w części zadaszonym tarasem

## Elewacje

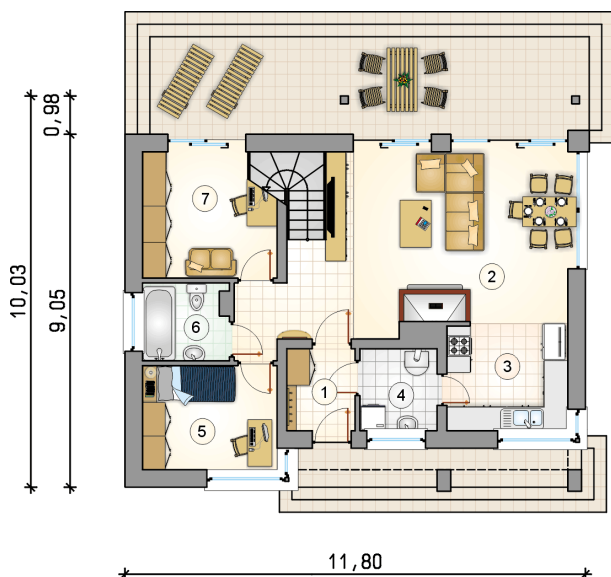


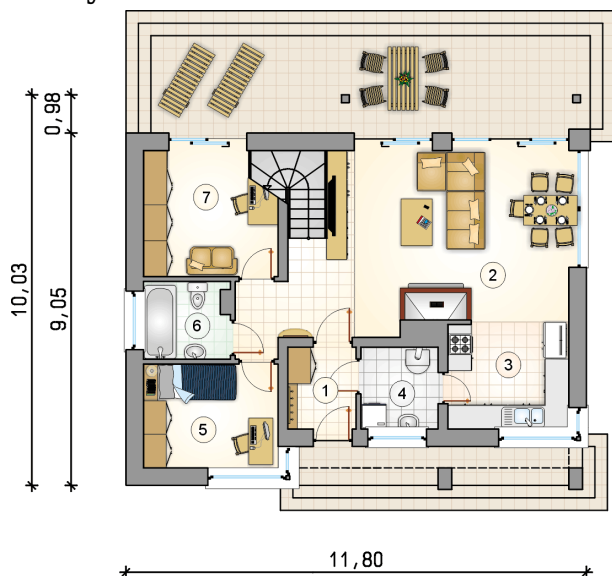
## Przekrój



**Rzuty**

**Parter 72.90 m<sup>2</sup>**

przedsionek	3.65 m <sup>2</sup>
pokój dzienny z jadalnią i komunikacją	32.95 m <sup>2</sup>
kuchnia	8.60 m <sup>2</sup>
kotłownia	4.20 m <sup>2</sup>
pokój	9.20 m <sup>2</sup>
łazienka	4.30 m <sup>2</sup>
pokój	10.00 m <sup>2</sup>



**Rzuty**

**Poddasze 45.25 m<sup>2</sup>**

hall z komunikacją	4.75 m <sup>2</sup>
pokój	15.40 m <sup>2</sup>
pokój	13.10 m <sup>2</sup>
łazienka	6.40 m <sup>2</sup>
garderoba	5.60 m <sup>2</sup>

