

Podstawowe informacje



Dane techniczne projektu

Całkowita powierzchnia	265.50 m²
Powierzchnia użytkowa	153.80 m²
Powierzchnia zabudowy	149.50 m²
Powierzchnia dachu	237.20 m²
Kubatura	787 m³
Wymiary budynku	13.50 x 11 m
Kąt nachylenia	37°
Wysokość budynku	7.75 m
Wymiary działki	20.30 x 20.60 m



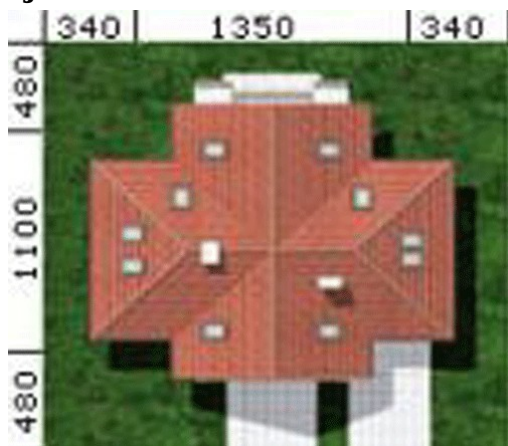
Opis projektu

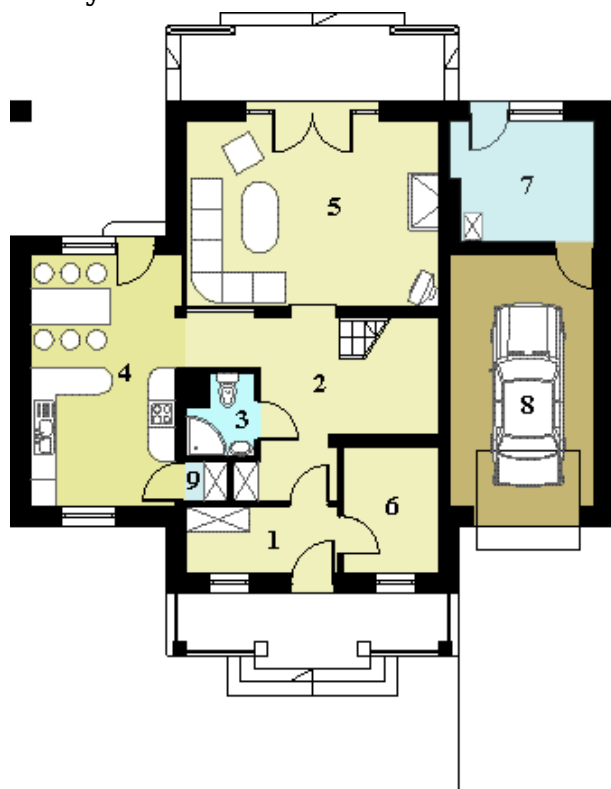
W budynku zaprojektowano dwie strefy: dzienną (parter), w skład której wchodzi - wiatrołap; hall; łazienka; kuchnia/jadalnia; spiżarnia; salon; gabinet; garaż i pomieszczenie gospodarcze; oraz strefę nocną (poddasze), w której znajdują się cztery sypialnie; garderoba; łazienka.

Elewacje

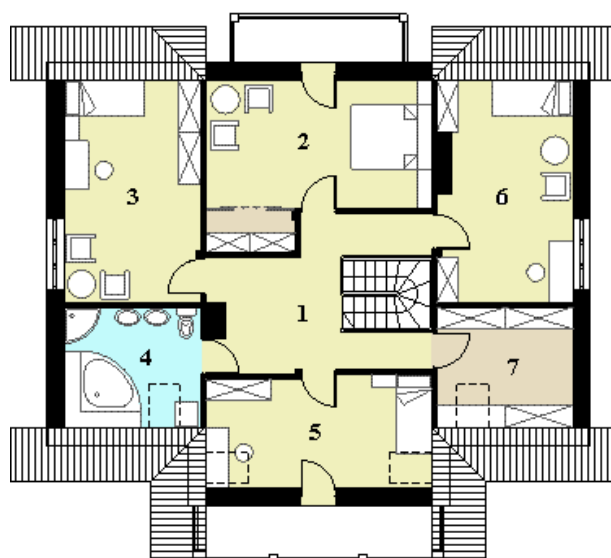


Sytuacje



Rzuty

Parter 97.70 m²

Wiatrołap	4.90 m ²
Hall+schody	15.80 m ²
Łazienka	2.40 m ²
Kuchnia+jadalnia	18.30 m ²
Salon	23.40 m ²
Pokój	6.20 m ²
Pom.gospodarcze	8.40 m ²
Garaż	18.30 m ²


Poddasze 107.70 m²

Hall	14.90 m ²
Sypialnia	17.60 m ²
Sypialnia	14.70 m ²
Łazienka	6.50 m ²
Sypialnia	9.30 m ²
Sypialnia	14.10 m ²
Garderoba	6.30 m ²