

Podstawowe informacje



Dane techniczne projektu

Całkowita powierzchnia	206.40 m²
Powierzchnia użytkowa	119.10 m²
Powierzchnia zabudowy	185.20 m²
Powierzchnia dachu	289.40 m²
Kubatura	847 m³
Wymiary budynku	17.55 x 14 m
Kąt nachylenia	20°
Wysokość budynku	7.35 m
Wymiary działki	25.35 x 24.40 m



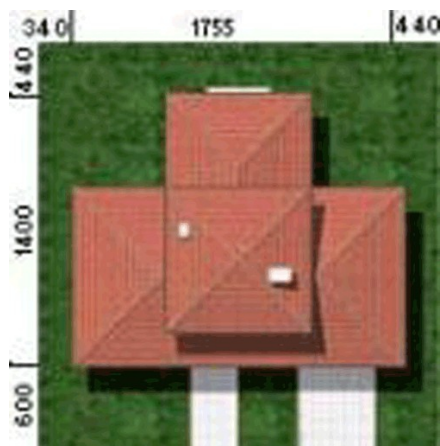
Opis projektu

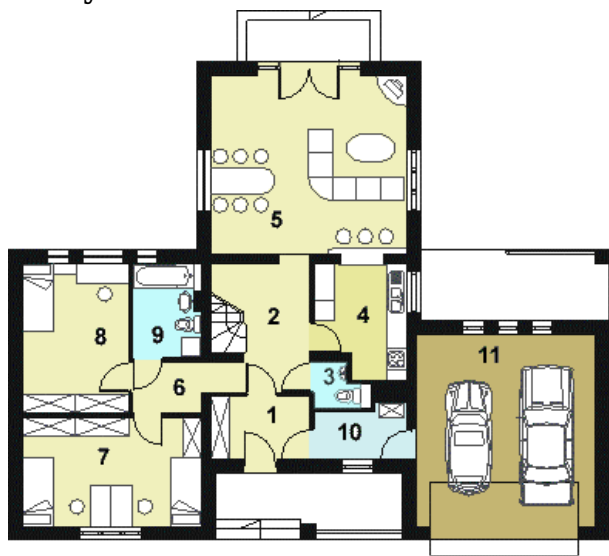
W budynku zaprojektowano dwie strefy: dzienną (parter), w skład której wchodzi - wiatrołap; hall; W.C.; kuchnia; salon; kotłownia i garaż (dwustanowiskowy); oraz strefę nocną, w której znajdują się trzy sypialnie i łazienka (parter) oraz pokój+sypialnia i łazienka (piętro).

Elewacje

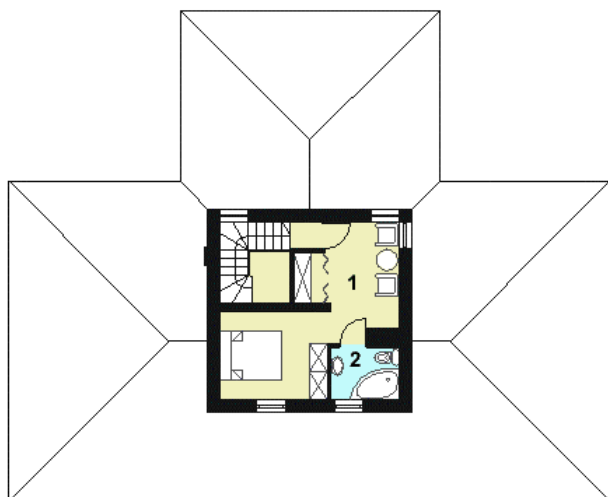


Sytuacje



Rzuty

Parter 128.80 m²

Wiatrołap	5.40 m ²
Pom.gospodarcze	4.10 m ²
Garaż	29.40 m ²
Hall+schody	10.70 m ²
WC	1.80 m ²
Kuchnia	8.40 m ²
Salon	30.20 m ²
Korytarz	3.00 m ²
Sypialnia	16.80 m ²
Sypialnia	13.60 m ²
Łazienka	5.40 m ²


Poddasze 23.80 m²

Pokój	20.10 m ²
Łazienka	3.70 m ²