

Podstawowe informacje



Dane techniczne projektu

Całkowita powierzchnia	169.20 m²
Powierzchnia użytkowa	106.50 m²
Powierzchnia zabudowy	95.50 m²
Powierzchnia dachu	157.60 m²
Kubatura	575 m³
Wymiary budynku	11 x 8 m
Kąt nachylenia	40°
Wysokość budynku	7.60 m
Wymiary działki	19 x 17.40 m



Opis projektu

W budynku zaprojektowano dwie strefy: dzienną (parter), w skład której wchodzi - wiatrołap; hall; W.C.; kuchnia; spiżarnia i salon; oraz strefę nocną (poddasze), w której znajdują się trzy sypialnie; garderoba i łazienka.

Elewacje



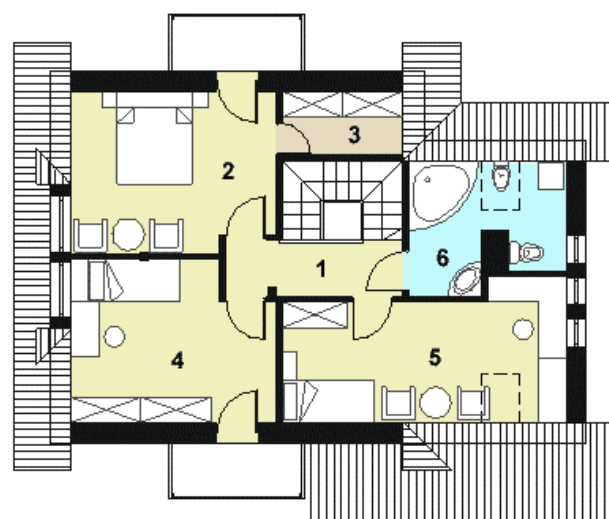
Sytuacje



Rzuty

Parter 61.90 m²

Wiatrołap	3.50 m ²
Hall+schody	10.80 m ²
Łazienka	3.80 m ²
Kuchnia	10.90 m ²
Spizarnia	2.60 m ²
Salon	30.30 m ²


Poddasze 62.60 m²

Hall	4.60 m ²
Sypialnia	11.30 m ²
Garderoba	2.00 m ²
Sypialnia	10.70 m ²
Sypialnia	11.50 m ²
Łazienka	4.50 m ²