

Podstawowe informacje



Dane techniczne projektu

Całkowita powierzchnia	291 m²
Powierzchnia użytkowa	148.20 m²
Powierzchnia zabudowy	169.30 m²
Powierzchnia dachu	278 m²
Kubatura	945 m³
Wymiary budynku	13.50 x 14.50 m
Kąt nachylenia	40°
Wysokość budynku	7.95 m
Wymiary działki	23.10 x 24.90 m



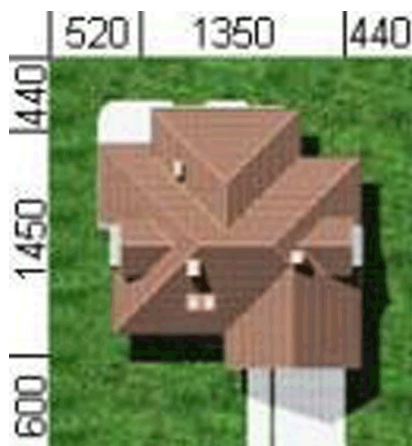
Opis projektu

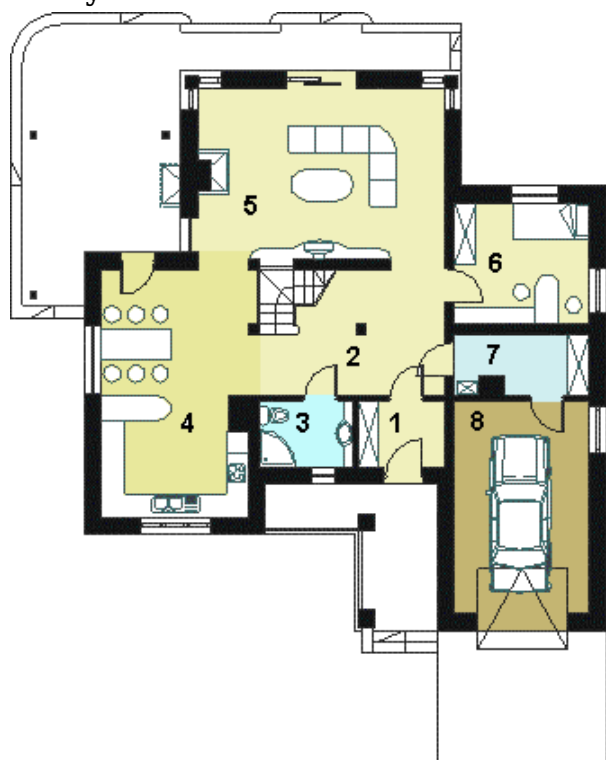
W budynku zaprojektowano dwie strefy: dzienną (parter), w skład której wchodzi - wiatrołap; hall; łazienka; kuchnia; salon; pokój; kotłownia i garaż; oraz strefę nocną (poddasze), w której znajdują się trzy sypialnie i łazienka.

Elewacje

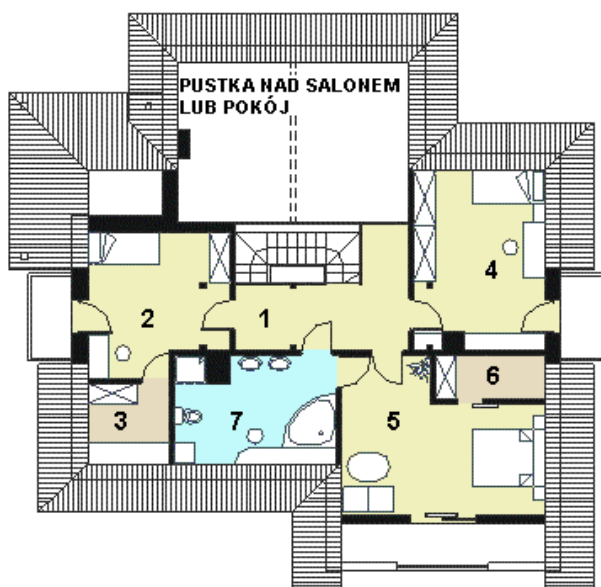


Sytuacje



Rzuty

Parter 111.70 m²

Wiatrołap	3.80 m ²
Hall+schody	15.90 m ²
Łazienka	4.20 m ²
Kuchnia+jadalnia	24.10 m ²
Salon	28.10 m ²
Pokój	11.00 m ²
Pom.gospodarcze	5.30 m ²
Garaż	19.30 m ²


Poddasze 85.70 m²

Hall	11.00 m ²
Sypialnia	12.70 m ²
Garderoba	1.20 m ²
Sypialnia	11.60 m ²
Sypialnia	14.00 m ²
Garderoba	2.20 m ²
Łazienka	8.40 m ²