

## Podstawowe informacje



## Dane techniczne projektu

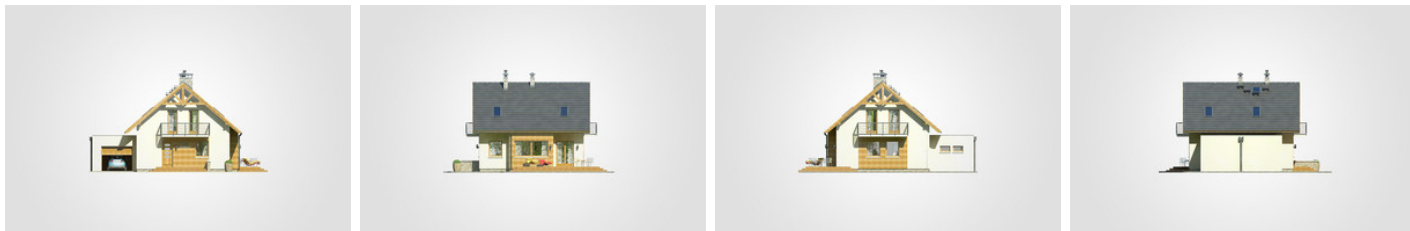
<b>Całkowita powierzchnia</b>	<b>186.15 m<sup>2</sup></b>
<b>Powierzchnia użytkowa</b>	<b>99.10 m<sup>2</sup></b>
<b>Powierzchnia zabudowy</b>	<b>108.95 m<sup>2</sup></b>
<b>Powierzchnia dachu</b>	<b>138.50 m<sup>2</sup></b>
<b>Kubatura</b>	<b>571.35 m<sup>3</sup></b>
<b>Wymiary budynku</b>	<b>13 x 9.30 m</b>
<b>Kąt nachylenia</b>	<b>40°</b>
<b>Wysokość budynku</b>	<b>8.06 m</b>
<b>Wymiary działki</b>	<b>20 x 17.30 m</b>



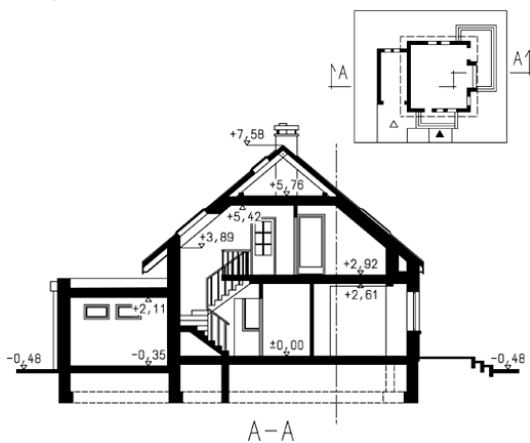
## Opis projektu

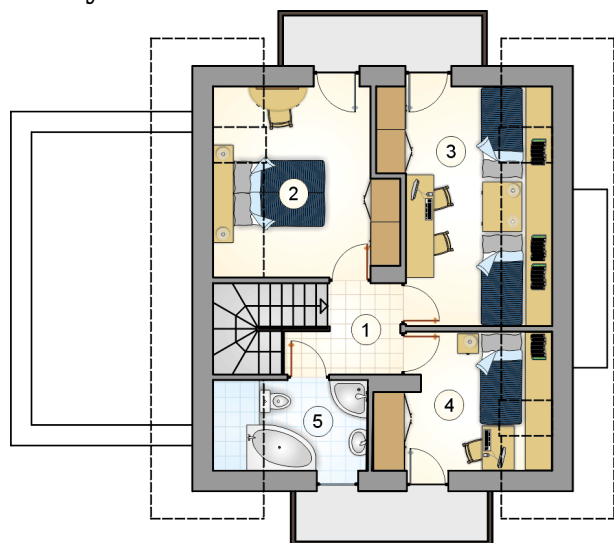
Parterowy dom z poddaszem użytkowym i garażem, z przestronnym, niezadaszonym tarasem

## Elewacje

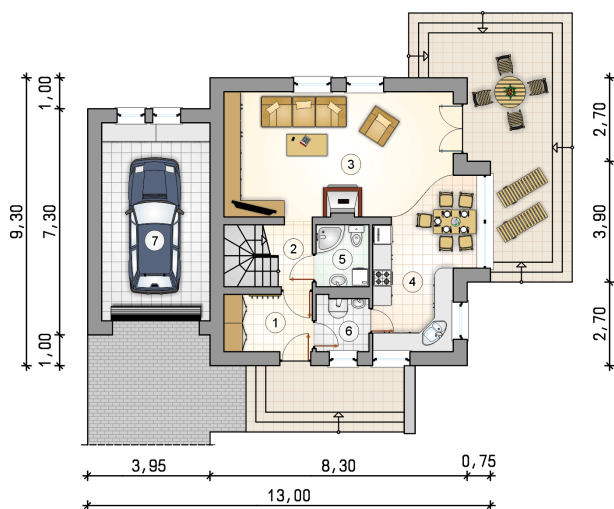


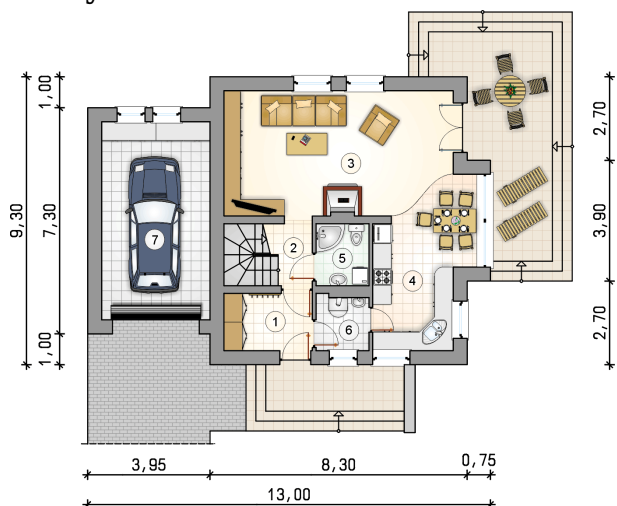
## Przekrój



**Rzuty**

**Parter 58.15 m<sup>2</sup>**

przedsiónek	5.25 m <sup>2</sup>
hall z komunikacją	3.10 m <sup>2</sup>
pokój dzienny	28.65 m <sup>2</sup>
kuchnia z jadalnią	14.75 m <sup>2</sup>
łazienka	3.40 m <sup>2</sup>
kotłownia	3.00 m <sup>2</sup>
garaż	24.40 m <sup>2</sup>



**Rzuty**

**Poddasze 40.95 m<sup>2</sup>**
**hall z komunikacją**

 4.20 m<sup>2</sup>
**pokój**

 11.45 m<sup>2</sup>
**pokój**

 12.75 m<sup>2</sup>
**pokój**

 7.80 m<sup>2</sup>
**łazienka**

 4.75 m<sup>2</sup>
