

## Podstawowe informacje



## Dane techniczne projektu

<b>Całkowita powierzchnia</b>	<b>648 m<sup>2</sup></b>
<b>Powierzchnia użytkowa</b>	<b>326.60 m<sup>2</sup></b>
<b>Powierzchnia zabudowy</b>	<b>352.60 m<sup>2</sup></b>
<b>Powierzchnia dachu</b>	<b>612.80 m<sup>2</sup></b>
<b>Kubatura</b>	<b>1 863.50 m<sup>3</sup></b>
<b>Wymiary budynku</b>	<b>32.30 x 13.10 m</b>
<b>Kąt nachylenia</b>	<b>40°</b>
<b>Wysokość budynku</b>	<b>8.10 m</b>
<b>Wymiary działki</b>	<b>40.30 x 21.10 m</b>



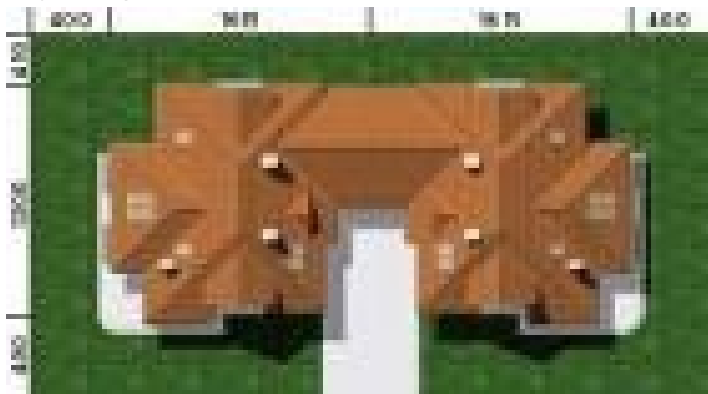
## Opis projektu

W każdej części budynku zaprojektowano dwie strefy: dzienną (parter), w skład której wchodzi - wiatrołap; hall; łazienka; kuchnia/jadalnia; salon; pokój; garderoba; pom. gospodarcze i wspólny garaż; oraz strefę nocną (poddasze), w której znajdują się trzy sypialnie; pralnia/szuszarnia; łazienka; wspólny strych.

## Elewacje



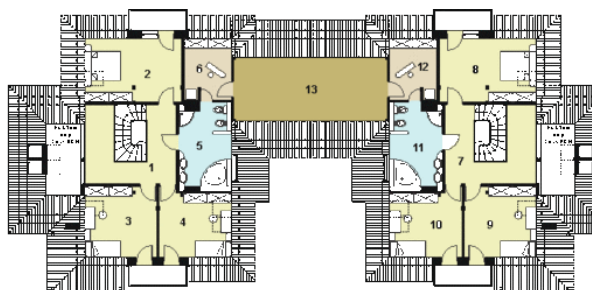
## Sytuacje



**Rzuty**

**Parter 252.70 m<sup>2</sup>**

Wiatrołap	4.40 m <sup>2</sup>
Wiatrołap	4.40 m <sup>2</sup>
Hall	17.50 m <sup>2</sup>
Łazienka	5.40 m <sup>2</sup>
Kuchnia+jadalnia	19.80 m <sup>2</sup>
Spizarnia	1.60 m <sup>2</sup>
Salon	28.50 m <sup>2</sup>
Pokój	12.40 m <sup>2</sup>
Garderoba	3.20 m <sup>2</sup>
Pom.gospodarcze	5.80 m <sup>2</sup>
Garaż	55.50 m <sup>2</sup>
Hall	17.50 m <sup>2</sup>
Łazienka	5.40 m <sup>2</sup>
Kuchnia+jadalnia	19.80 m <sup>2</sup>
Spizarnia	1.60 m <sup>2</sup>
Salon	28.50 m <sup>2</sup>
Pokój	12.40 m <sup>2</sup>
Garderoba	3.20 m <sup>2</sup>
Pom.gospodarcze	5.80 m <sup>2</sup>


**Poddasze 226.40 m<sup>2</sup>**

Hall	15.10 m <sup>2</sup>
Sypialnia	10.20 m <sup>2</sup>
Łazienka	9.40 m <sup>2</sup>
Pralnia	5.30 m <sup>2</sup>
Strych	13.20 m <sup>2</sup>
Sypialnia	14.20 m <sup>2</sup>
Sypialnia	10.40 m <sup>2</sup>
Sypialnia	10.20 m <sup>2</sup>
Łazienka	9.40 m <sup>2</sup>
Pralnia	5.30 m <sup>2</sup>
Hall	15.10 m <sup>2</sup>
Sypialnia	14.20 m <sup>2</sup>
Sypialnia	10.40 m <sup>2</sup>