

## Podstawowe informacje



## Dane techniczne projektu

|                               |                               |
|-------------------------------|-------------------------------|
| <b>Całkowita powierzchnia</b> | <b>331.60 m<sup>2</sup></b>   |
| <b>Powierzchnia użytkowa</b>  | <b>179.10 m<sup>2</sup></b>   |
| <b>Powierzchnia zabudowy</b>  | <b>174.70 m<sup>2</sup></b>   |
| <b>Powierzchnia dachu</b>     | <b>301.40 m<sup>2</sup></b>   |
| <b>Kubatura</b>               | <b>1 102.50 m<sup>3</sup></b> |
| <b>Wymiary budynku</b>        | <b>14.70 x 14.50 m</b>        |
| <b>Kąt nachylenia</b>         | <b>42°</b>                    |
| <b>Wysokość budynku</b>       | <b>8.60 m</b>                 |
| <b>Wymiary działki</b>        | <b>22.70 x 24.50 m</b>        |



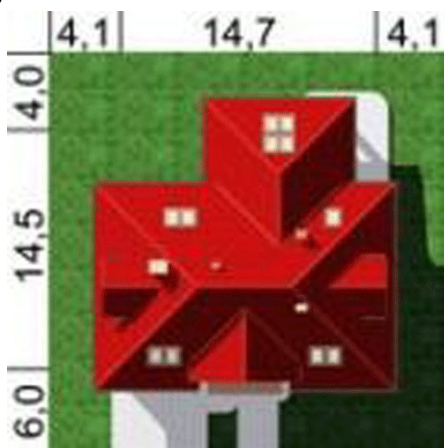
## Opis projektu

W budynku zaprojektowano dwie strefy: dzienną (parter), w skład której wchodzi - wiatrołap; hall; łazienka; kuchnia/jadalnia; salon; pokój; kotłownia i garaż (dwustanowiskowy); oraz strefę nocną (poddasze), w której znajdują się trzy sypialnie; łazienka; pralnia.

## Elewacje



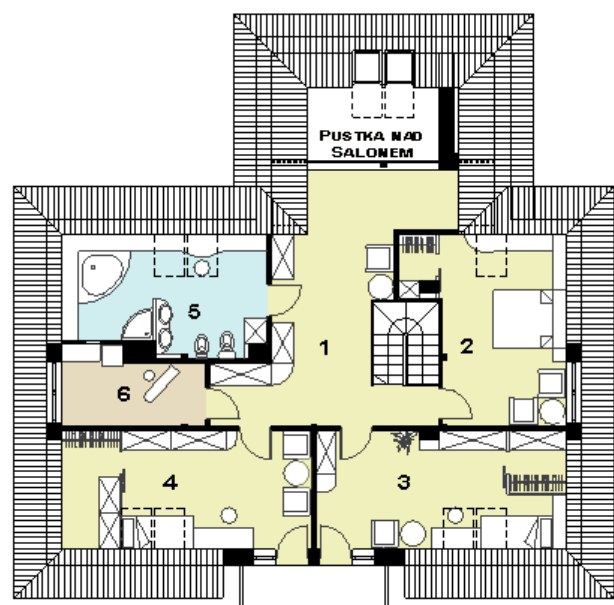
## Sytuacje



**Rzuty**

**Parter 125.20 m<sup>2</sup>**

|                  |                      |
|------------------|----------------------|
| Wiatrołap        | 4.70 m <sup>2</sup>  |
| Garaż            | 30.20 m <sup>2</sup> |
| Hall+schody      | 14.40 m <sup>2</sup> |
| Łazienka         | 3.10 m <sup>2</sup>  |
| Kuchnia+jadalnia | 24.10 m <sup>2</sup> |
| Spizarnia        | 1.60 m <sup>2</sup>  |
| Salon            | 30.90 m <sup>2</sup> |
| Pokój            | 8.60 m <sup>2</sup>  |
| Garderoba        | 1.40 m <sup>2</sup>  |
| Pom.gospodarcze  | 6.20 m <sup>2</sup>  |


**Poddasze 120.10 m<sup>2</sup>**

|                    |                      |
|--------------------|----------------------|
| Hall/antresola     | 22.80 m <sup>2</sup> |
| Sypialnia          | 14.40 m <sup>2</sup> |
| Sypialnia          | 17.00 m <sup>2</sup> |
| Sypialnia          | 17.20 m <sup>2</sup> |
| Łazienka           | 11.30 m <sup>2</sup> |
| Pralnia/susznarnia | 7.60 m <sup>2</sup>  |