

Podstawowe informacje



Dane techniczne projektu

Całkowita powierzchnia	113.60 m²
Powierzchnia użytkowa	88.50 m²
Powierzchnia zabudowy	117 m²
Powierzchnia dachu	167.50 m²
Kubatura	575 m³
Wymiary budynku	13 x 9 m
Kąt nachylenia	32°
Wysokość budynku	6.30 m
Wymiary działki	21 x 17 m



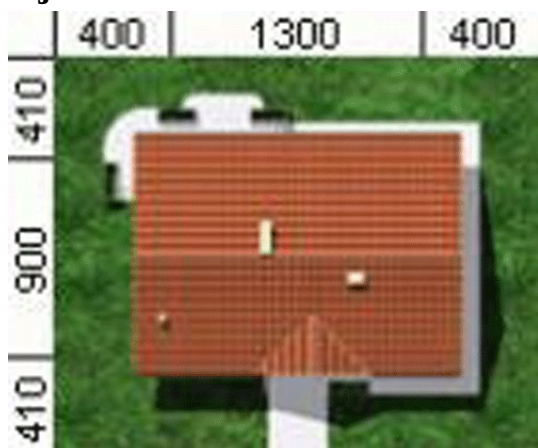
Opis projektu

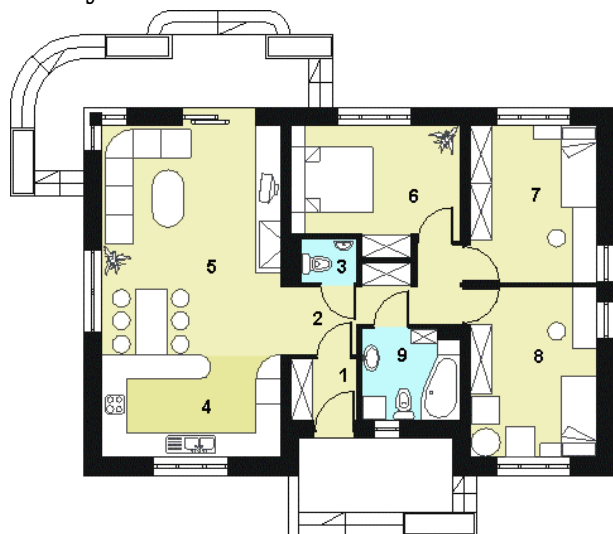
W budynku zaprojektowano dwie strefy: dzienną, w skład której wchodzi - wiatrołap; hall; W.C.; kuchnia; salon. oraz strefę nocną, w której znajdują się trzy sypialnie; łazienka.

Elewacje



Sytuacje



Rzuty

Parter 88.50 m²

Wiatrołap	2.40 m ²
Hall	7.10 m ²
WC	1.40 m ²
Kuchnia	11.00 m ²
Salon	24.50 m ²
Sypialnia	11.90 m ²
Sypialnia	11.90 m ²
Sypialnia	13.00 m ²
Łazienka	5.30 m ²