

Podstawowe informacje



Dane techniczne projektu

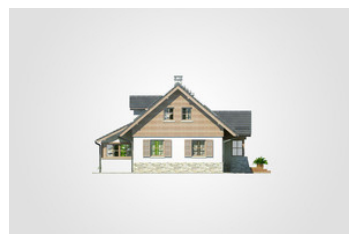
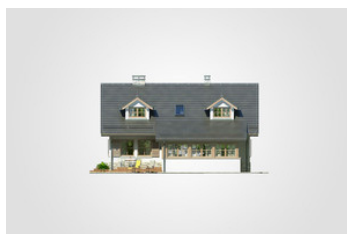
Całkowita powierzchnia	205.70 m ²
Powierzchnia użytkowa	127.65 m ²
Powierzchnia zabudowy	118.55 m ²
Powierzchnia dachu	192 m ²
Kubatura	609.70 m ³
Wymiary budynku	11.80 x 12.20 m
Kąt nachylenia	40°
Wysokość budynku	7.55 m
Wymiary działki	20 x 20.20 m



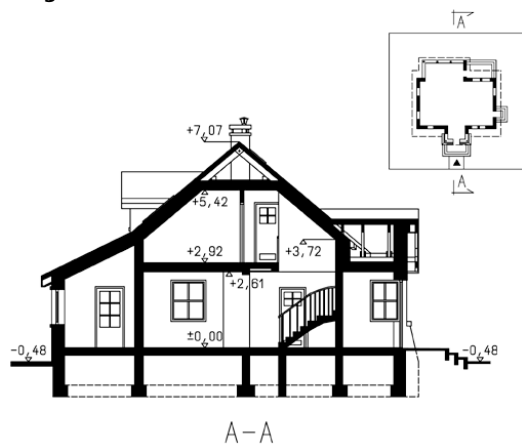
Opis projektu

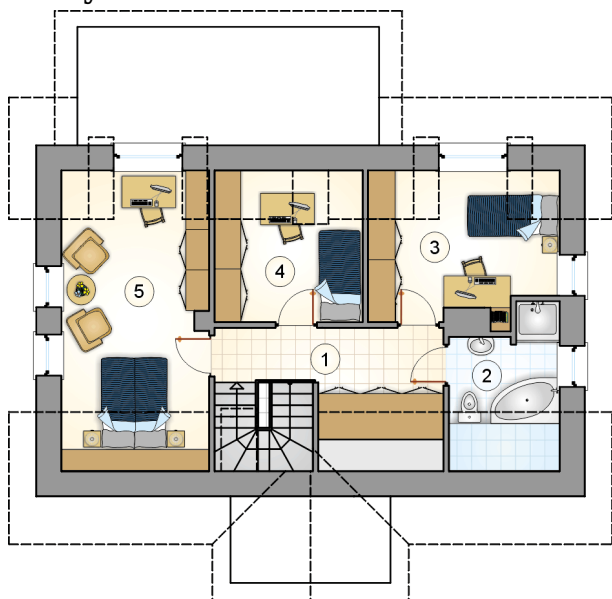
Regionalny dom w stylu beskidzkim, parterowy, z poddaszem użytkowym, z kotłownią na paliwo stałe

Elewacje

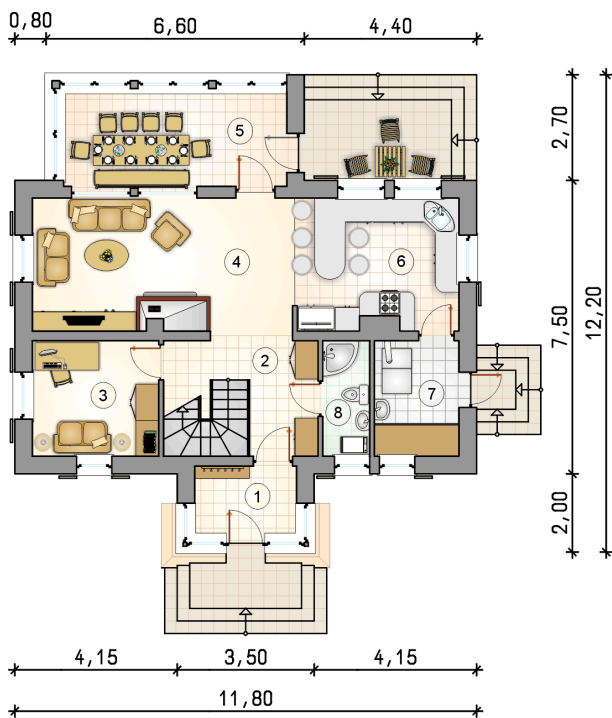


Przekrój



Rzuty

Parter 83.20 m²

przedsiónek	4.55 m ²
hall z komunikacją	8.75 m ²
pokój	9.55 m ²
pokój dzienny	22.75 m ²
jadalnia	13.70 m ²
kuchnia	14.00 m ²
kotłownia	6.35 m ²
łazienka	3.55 m ²



Rzuty
