

## Podstawowe informacje



## Dane techniczne projektu

<b>Całkowita powierzchnia</b>	<b>233.70 m<sup>2</sup></b>
<b>Powierzchnia użytkowa</b>	<b>118.90 m<sup>2</sup></b>
<b>Powierzchnia zabudowy</b>	<b>126 m<sup>2</sup></b>
<b>Powierzchnia dachu</b>	<b>180.40 m<sup>2</sup></b>
<b>Kubatura</b>	<b>638 m<sup>3</sup></b>
<b>Wymiary budynku</b>	<b>12 x 10.50 m</b>
<b>Kąt nachylenia</b>	<b>40°</b>
<b>Wysokość budynku</b>	<b>7.35 m</b>
<b>Wymiary działki</b>	<b>20.40 x 19.10 m</b>



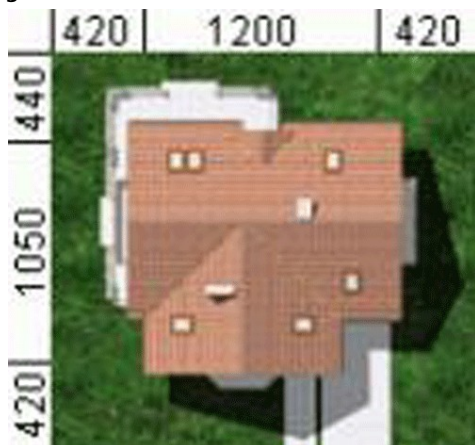
## Opis projektu

W budynku zaprojektowano dwie strefy: dzienną (parter), w skład której wchodzi - wiatrołap; hall; łazienka; kuchnia; salon; pom. gospodarcze i garaż; oraz strefę nocną (poddasze), w której znajdują się cztery sypialnie; łazienka i garderoba.

## Elewacje



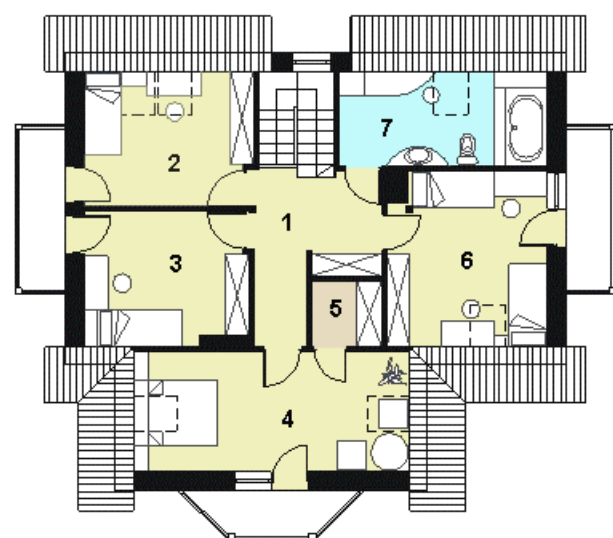
## Sytuacje



**Rzuty**

**Parter 81.80 m<sup>2</sup>**

Wiatrołap	2.60 m <sup>2</sup>
Hall+schody	11.90 m <sup>2</sup>
Łazienka	2.60 m <sup>2</sup>
Kuchnia	13.40 m <sup>2</sup>
Salon	25.80 m <sup>2</sup>
Pom.gospodarcze	4.30 m <sup>2</sup>
Garaż	21.20 m <sup>2</sup>


**Poddasze 84.10 m<sup>2</sup>**

Hall	9.70 m <sup>2</sup>
Sypialnia	9.10 m <sup>2</sup>
Sypialnia	9.90 m <sup>2</sup>
Sypialnia	13.50 m <sup>2</sup>
Garderoba	2.20 m <sup>2</sup>
Sypialnia	12.10 m <sup>2</sup>
Łazienka	6.10 m <sup>2</sup>