

Podstawowe informacje



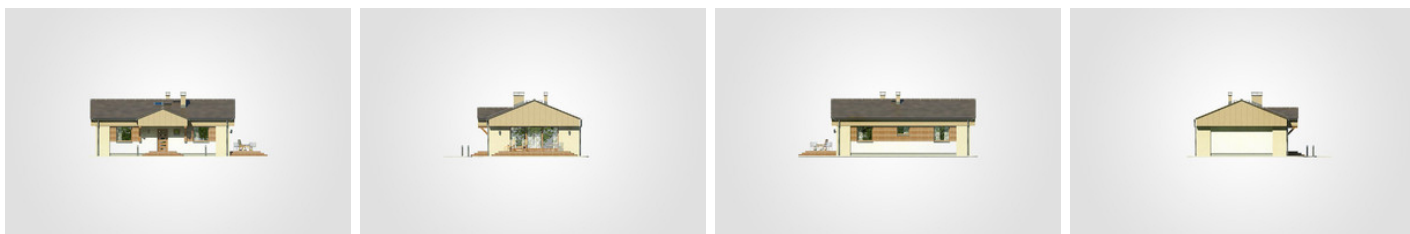
Dane techniczne projektu

Całkowita powierzchnia	98.95 m²
Powierzchnia użytkowa	76.70 m²
Powierzchnia zabudowy	98.95 m²
Powierzchnia dachu	129 m²
Kubatura	430.10 m³
Wymiary budynku	12.38 x 8.33 m
Kąt nachylenia	25°
Wysokość budynku	5.59 m
Wymiary działki	19.38 x 16.33 m

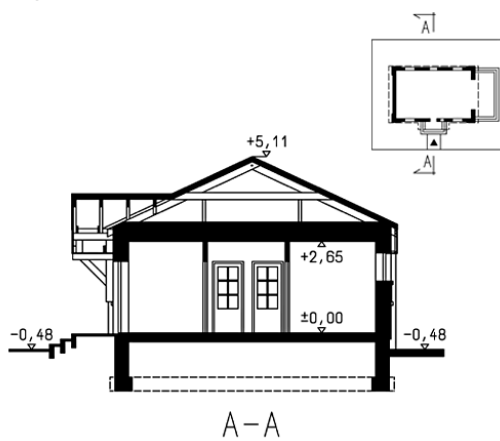
Opis projektu

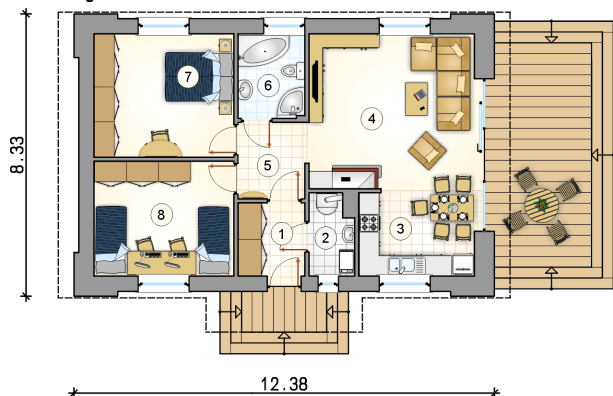
Niewielki dom parterowy w nowoczesnej bryle z przestronnym tarasem wypoczynkowym usytuowanym z boku budynku

Elewacje



Przekrój



Rzuty

Parter 76.70 m²

przedsionek	4.25 m ²
kotłownia	3.05 m ²
kuchnia	8.55 m ²
pokój dzienny z jadalnią	22.50 m ²
hall	4.50 m ²
łazienka	4.90 m ²
pokój	15.00 m ²
pokój	13.95 m ²

