

Podstawowe informacje



Dane techniczne projektu

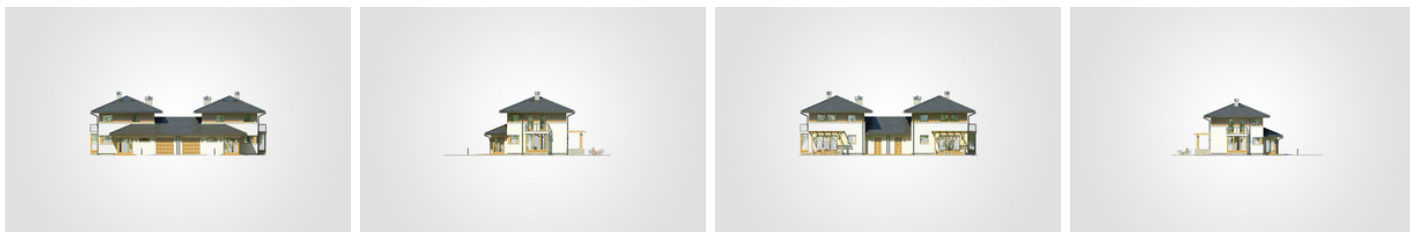
Całkowita powierzchnia	188 m²
Powierzchnia użytkowa	113.80 m²
Powierzchnia zabudowy	123.30 m²
Powierzchnia dachu	172 m²
Kubatura	680.20 m³
Wymiary budynku	24.65 x 10.65 m
Kąt nachylenia	22°
Wysokość budynku	8.30 m
Wymiary działki	32.65 x 20.85 m



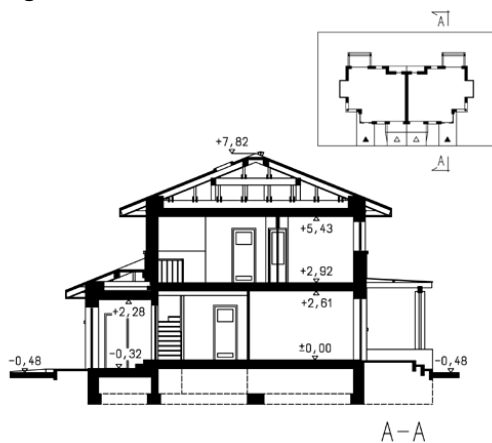
Opis projektu

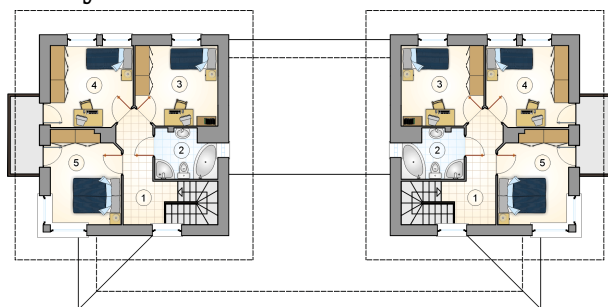
Nowoczesny dom piętrowy (bliźniak) w stylu włoskim, z licznymi przeszkleniami, drewnianą pergolą nad tarasem, dwoma 1-stanowiskowymi garażami

Elewacje

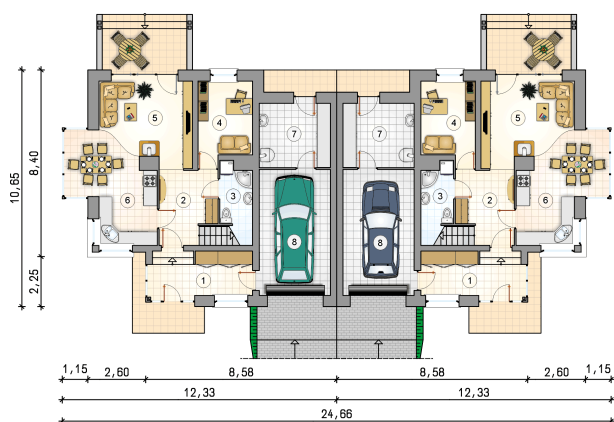


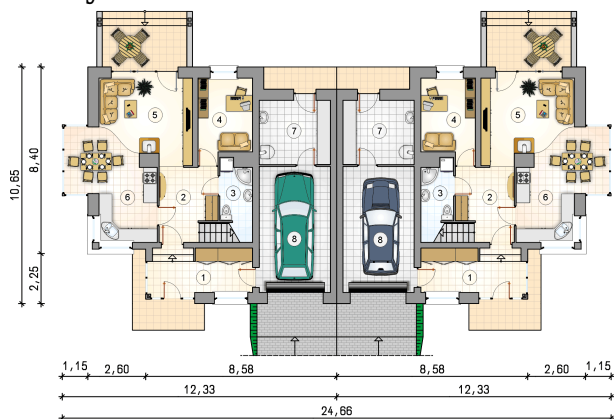
Przekrój



Rzuty

Parter 68.60 m²

przedsiónek	7.85 m ²
hall z komunikacją	8.25 m ²
łazienka	4.75 m ²
pokój	8.65 m ²
pokój dzienny z jadalnią	22.00 m ²
kuchnia	7.80 m ²
kotłownia	9.30 m ²
garaż	18.15 m ²



Rzuty

Piętro 45.20 m²
hall z komunikacją

 7.25 m²
łazienka

 4.95 m²
pokój

 10.95 m²
pokój

 11.10 m²
pokój

 10.95 m²
