

## Podstawowe informacje



## Dane techniczne projektu

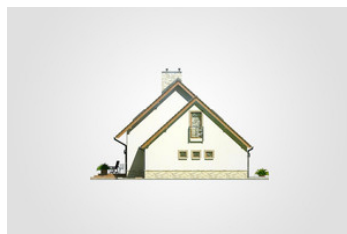
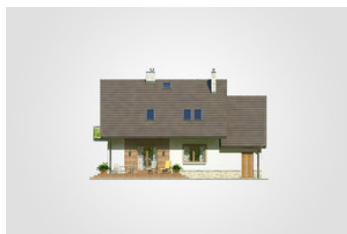
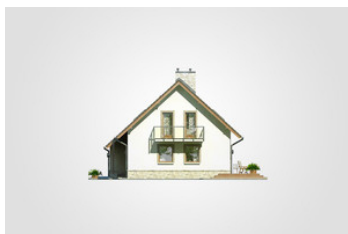
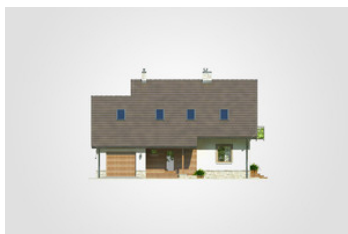
<b>Całkowita powierzchnia</b>	<b>291.75 m<sup>2</sup></b>
<b>Powierzchnia użytkowa</b>	<b>113.75 m<sup>2</sup></b>
<b>Powierzchnia zabudowy</b>	<b>120.60 m<sup>2</sup></b>
<b>Powierzchnia dachu</b>	<b>197 m<sup>2</sup></b>
<b>Kubatura</b>	<b>874.05 m<sup>3</sup></b>
<b>Wymiary budynku</b>	<b>12.80 x 10.05 m</b>
<b>Kąt nachylenia</b>	<b>42°</b>
<b>Wysokość budynku</b>	<b>8.41 m</b>
<b>Wymiary działki</b>	<b>20.80 x 18.05 m</b>

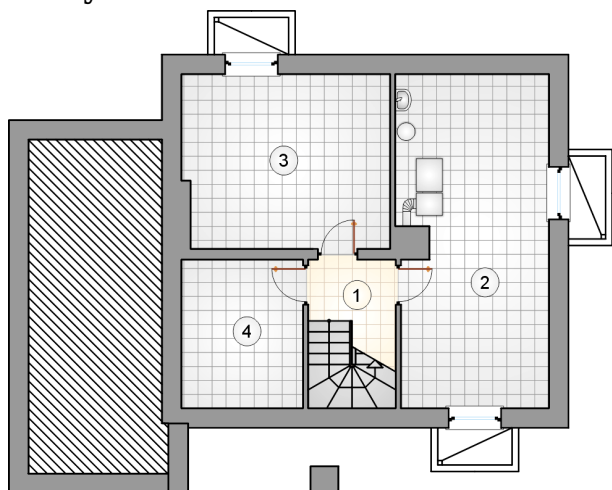


## Opis projektu

Parterowy dom z poddaszem użytkowym i garażem, podpiwniczony, z kotłownią na paliwo stałe

## Elewacje



**Rzuty****Piwnica 58.05 m<sup>2</sup>**

łącznik z komunikacją

4.05 m<sup>2</sup>

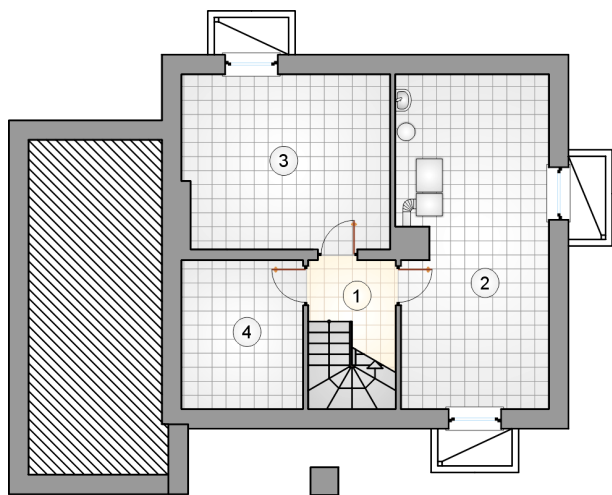
kotłownia ze składem opału

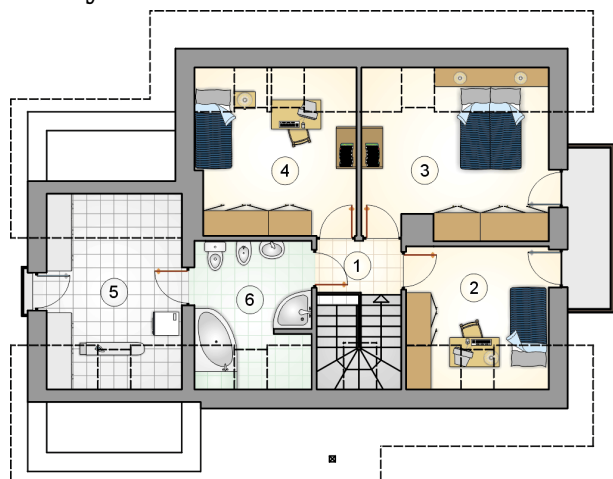
25.80 m<sup>2</sup>

piwnica

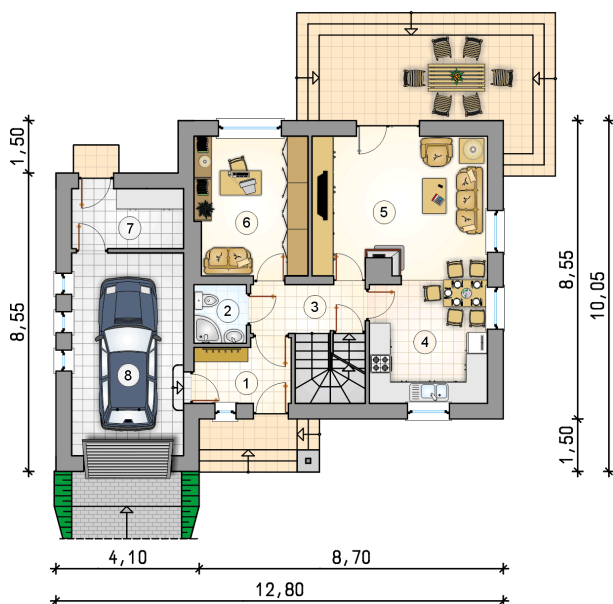
18.75 m<sup>2</sup>

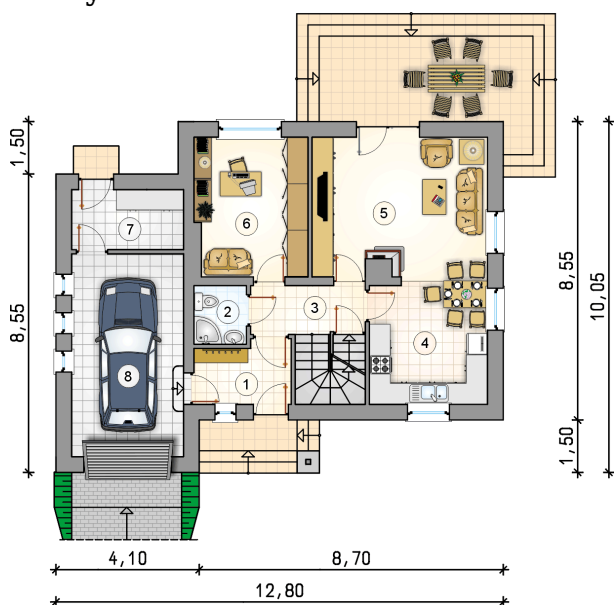
piwnica

9.45 m<sup>2</sup>

**Rzuty**

**Parter 61.75 m<sup>2</sup>**

wiatrołap	4.75 m <sup>2</sup>
łazienka	2.50 m <sup>2</sup>
hall z komunikacją	4.50 m <sup>2</sup>
kuchnia z jadalnią	11.80 m <sup>2</sup>
pokój dzienny	20.00 m <sup>2</sup>
pokój	12.70 m <sup>2</sup>
pom. gospodarcze	5.50 m <sup>2</sup>
garaż	18.20 m <sup>2</sup>



**Rzuty**

**Poddasze 52 m<sup>2</sup>**

hall z komunikacją	2.55 m <sup>2</sup>
pokój	8.35 m <sup>2</sup>
pokój	13.55 m <sup>2</sup>
pokój	11.45 m <sup>2</sup>
pralnia	8.90 m <sup>2</sup>
łazienka	7.20 m <sup>2</sup>

