

## Podstawowe informacje



## Dane techniczne projektu

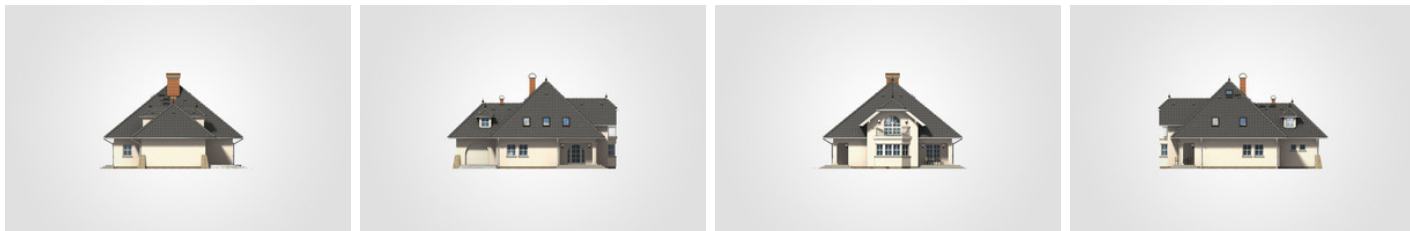
<b>Całkowita powierzchnia</b>	<b>322.50 m<sup>2</sup></b>
<b>Powierzchnia użytkowa</b>	<b>188.50 m<sup>2</sup></b>
<b>Powierzchnia zabudowy</b>	<b>169.50 m<sup>2</sup></b>
<b>Powierzchnia dachu</b>	<b>289.80 m<sup>2</sup></b>
<b>Kubatura</b>	<b>945 m<sup>3</sup></b>
<b>Wymiary budynku</b>	<b>16.80 x 12.50 m</b>
<b>Kąt nachylenia</b>	<b>44°</b>
<b>Wysokość budynku</b>	<b>9.26 m</b>
<b>Wymiary działki</b>	<b>23.80 x 20.50 m</b>



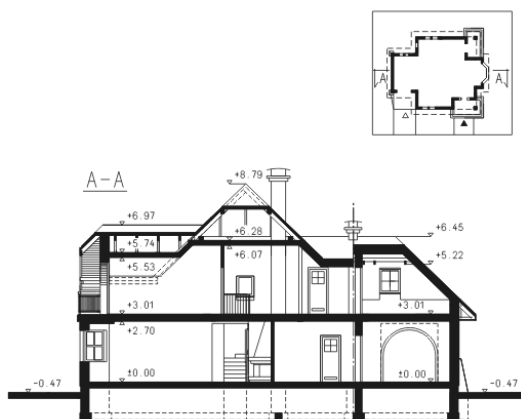
## Opis projektu

Dom z wielospadowym dachem i poddaszem użytkowym, parterowy, z ryzalitem i lukarną z balkonem, z 4 sypialniami i tarasem w podcieniu, z garażem

## Elewacje



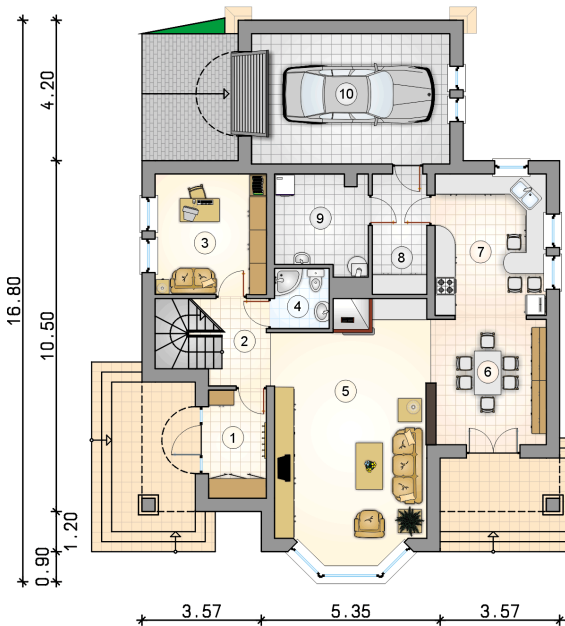
## Przekrój



**Rzuty**

**Parter 101.70 m<sup>2</sup>**

<b>przedsionek</b>	5.60 m <sup>2</sup>
<b>garaż</b>	23.10 m <sup>2</sup>
<b>hall</b>	7.00 m <sup>2</sup>
<b>pokój</b>	12.00 m <sup>2</sup>
<b>łazienka</b>	2.90 m <sup>2</sup>
<b>pokój dzienny</b>	33.60 m <sup>2</sup>
<b>jadalnia</b>	12.90 m <sup>2</sup>
<b>kuchnia</b>	14.00 m <sup>2</sup>
<b>spizarnia</b>	5.90 m <sup>2</sup>
<b>kotłownia</b>	7.80 m <sup>2</sup>



**Rzuty**

**Poddasze 86.80 m<sup>2</sup>**

komunikacja	18.70 m <sup>2</sup>
garderoba	5.30 m <sup>2</sup>
pokój	22.55 m <sup>2</sup>
pokój	7.80 m <sup>2</sup>
pokój	9.45 m <sup>2</sup>
łazienka	11.80 m <sup>2</sup>
pokój	11.20 m <sup>2</sup>

