

Podstawowe informacje



Dane techniczne projektu

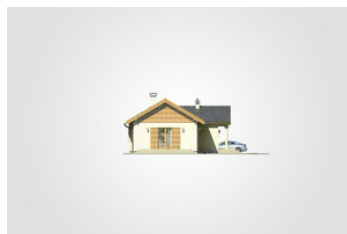
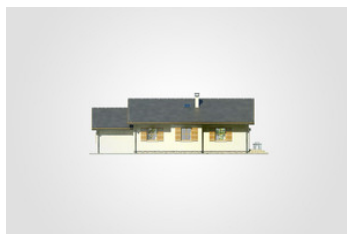
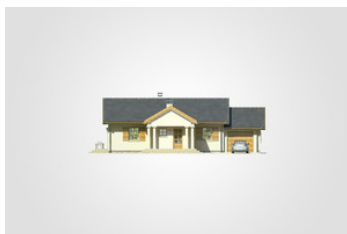
Całkowita powierzchnia	125.90 m²
Powierzchnia użytkowa	73.80 m²
Powierzchnia zabudowy	125.90 m²
Powierzchnia dachu	185 m²
Kubatura	554.75 m³
Wymiary budynku	16.25 x 10.65 m
Kąt nachylenia	30°
Wysokość budynku	5.88 m
Wymiary działki	24.25 x 18.65 m

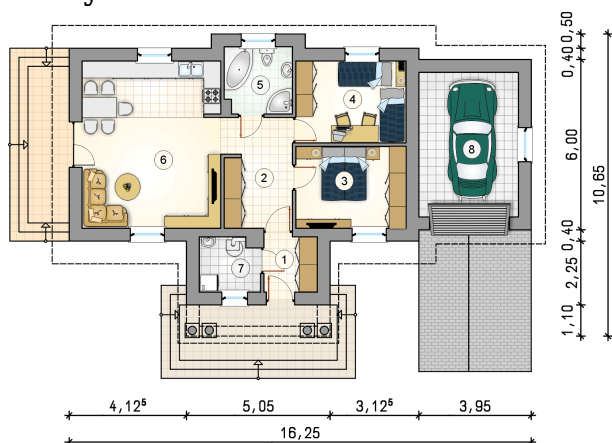


Opis projektu

Niewielki dom parterowy z wejściem w stylu dworkowym, tarasem ulokowanym na zapleczu budynku oraz z garażem

Elewacje



Rzuty

Parter 73.80 m²

przedsionek	3.65 m ²
hall	9.40 m ²
pokój	11.20 m ²
pokój	11.20 m ²
łazienka	5.55 m ²
pokój dzienny z kuchnią i jadalnią	28.80 m ²
kotłownia	4.00 m ²
garaż	17.85 m ²

