

## Podstawowe informacje



## Dane techniczne projektu

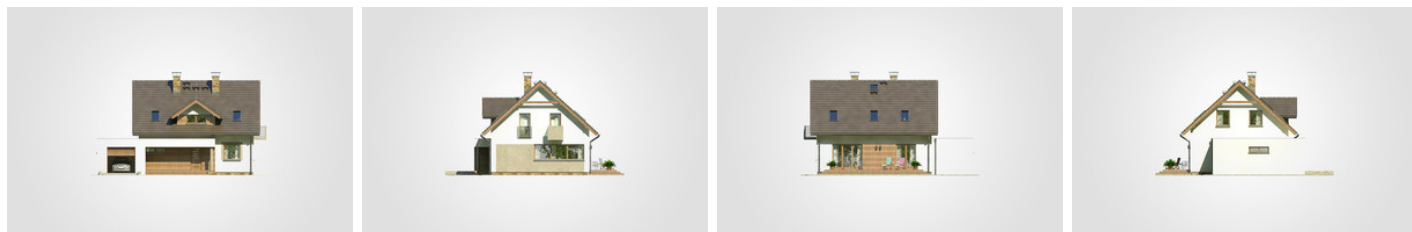
<b>Całkowita powierzchnia</b>	<b>222.70 m<sup>2</sup></b>
<b>Powierzchnia użytkowa</b>	<b>120.65 m<sup>2</sup></b>
<b>Powierzchnia zabudowy</b>	<b>132.05 m<sup>2</sup></b>
<b>Powierzchnia dachu</b>	<b>159.20 m<sup>2</sup></b>
<b>Kubatura</b>	<b>704 m<sup>3</sup></b>
<b>Wymiary budynku</b>	<b>14.05 x 10.30 m</b>
<b>Kąt nachylenia</b>	<b>42°</b>
<b>Wysokość budynku</b>	<b>8.58 m</b>
<b>Wymiary działki</b>	<b>22.05 x 18.30 m</b>



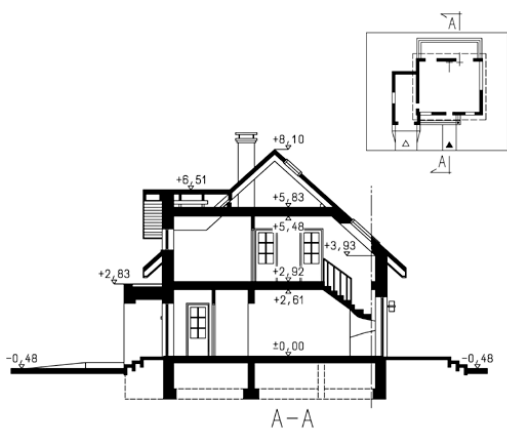
## Opis projektu

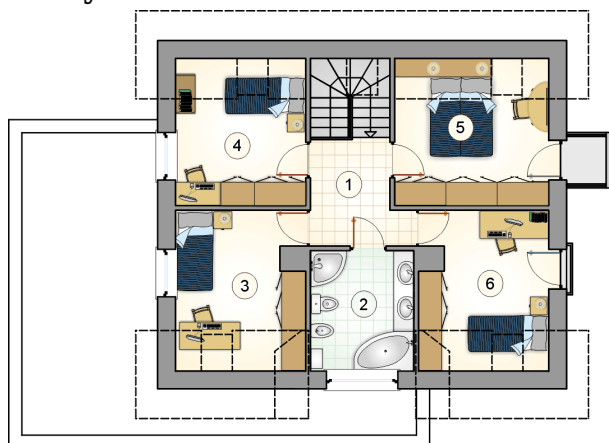
Parterowy dom z użytkowym poddaszem, z 4 sypialniami i garażem, z lukarną frontową i odkrytym tarasem

## Elewacje

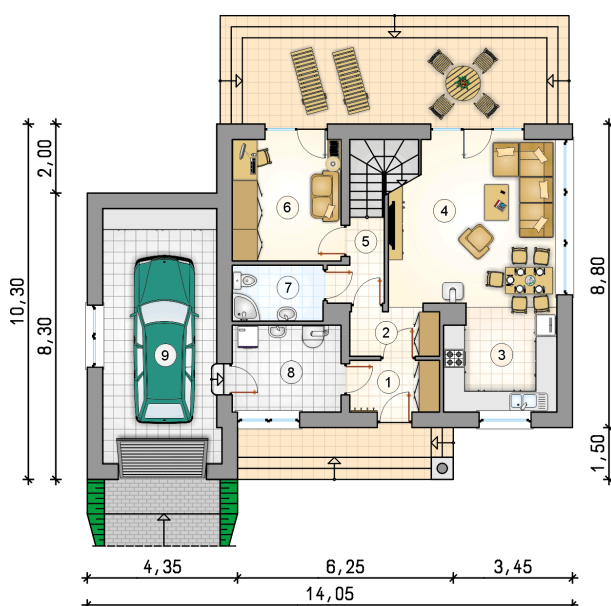


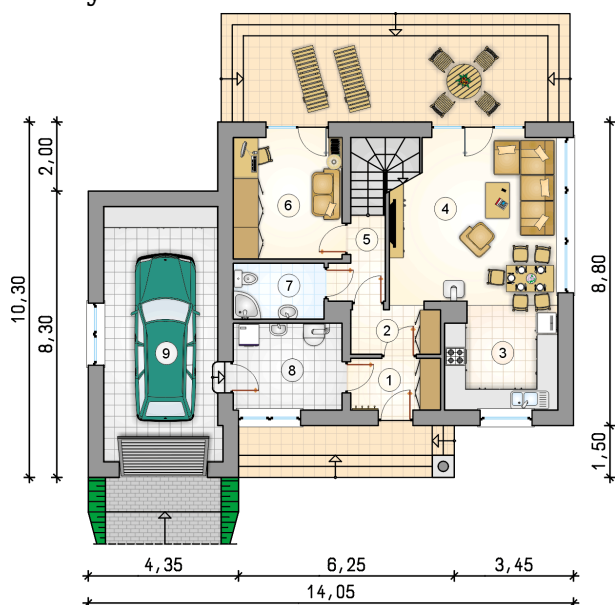
## Przekrój



**Rzuty**

**Parter 66.40 m<sup>2</sup>**

przedsionek	3.90 m <sup>2</sup>
hall	3.50 m <sup>2</sup>
kuchnia	8.25 m <sup>2</sup>
pokój dzienny z jadalnią	24.25 m <sup>2</sup>
łącnik z komunikacją	3.20 m <sup>2</sup>
pokój	11.10 m <sup>2</sup>
łazienka	4.25 m <sup>2</sup>
kotłownia	7.95 m <sup>2</sup>
garaż	24.45 m <sup>2</sup>



**Rzuty**

**Poddasze 54.25 m<sup>2</sup>**

hall z komunikacją	6.00 m <sup>2</sup>
łazienka	7.75 m <sup>2</sup>
pokój	10.05 m <sup>2</sup>
pokój	9.35 m <sup>2</sup>
pokój	11.05 m <sup>2</sup>
pokój	10.05 m <sup>2</sup>

