

## Podstawowe informacje



## Dane techniczne projektu

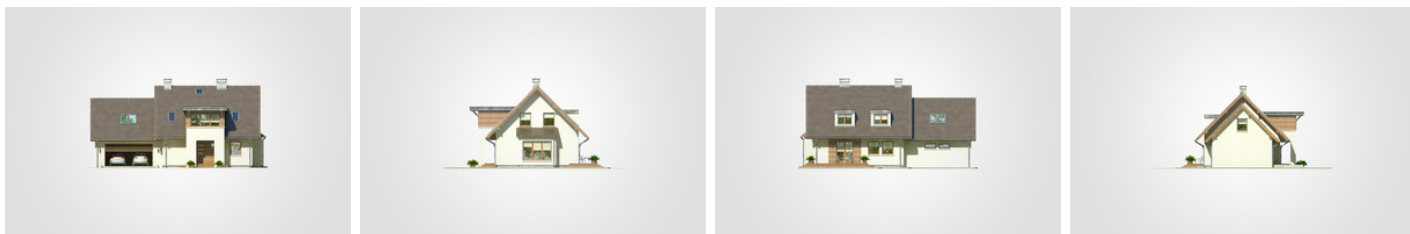
<b>Całkowita powierzchnia</b>	<b>353.90 m<sup>2</sup></b>
<b>Powierzchnia użytkowa</b>	<b>134.40 m<sup>2</sup></b>
<b>Powierzchnia zabudowy</b>	<b>141.25 m<sup>2</sup></b>
<b>Powierzchnia dachu</b>	<b>250 m<sup>2</sup></b>
<b>Kubatura</b>	<b>996.40 m<sup>3</sup></b>
<b>Wymiary budynku</b>	<b>17.30 x 10.35 m</b>
<b>Kąt nachylenia</b>	<b>45°</b>
<b>Wysokość budynku</b>	<b>8.61 m</b>
<b>Wymiary działki</b>	<b>25.30 x 18.35 m</b>



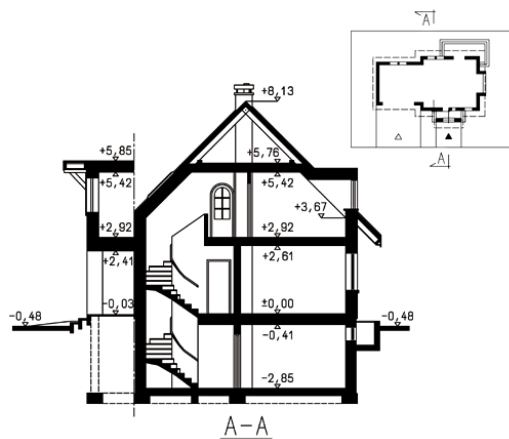
## Opis projektu

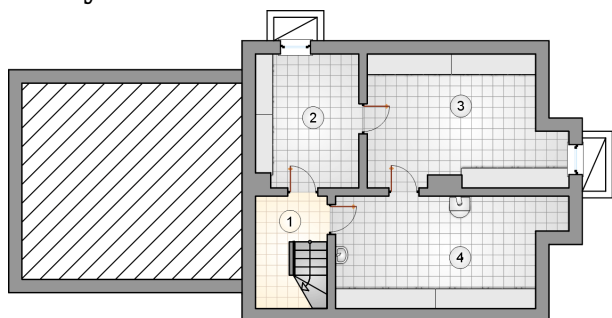
Parterowy dom z poddaszem użytkowym, z wykuszem na kolumnach nad wejściem, z lukarnami i ryzalitem, podpiwniczony, z garażem 2-stanowiskowym

## Elewacje



## Przekrój

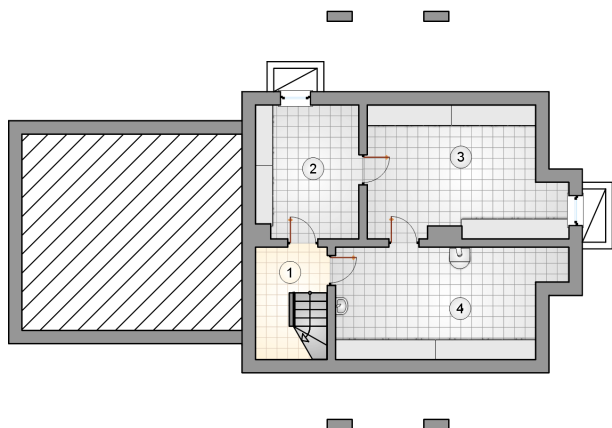


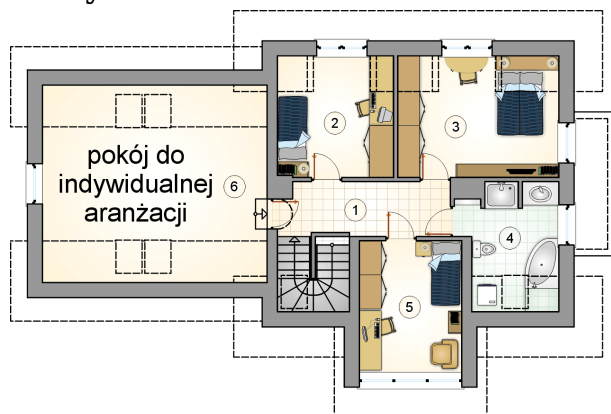
**Rzuty**

**Piwnica 59.05 m<sup>2</sup>**
**komunikacja**

 3.90 m<sup>2</sup>
**piwnica**

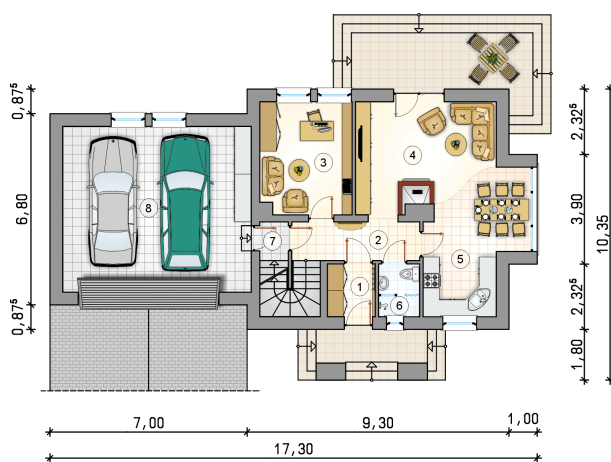
 12.25 m<sup>2</sup>
**piwnica**

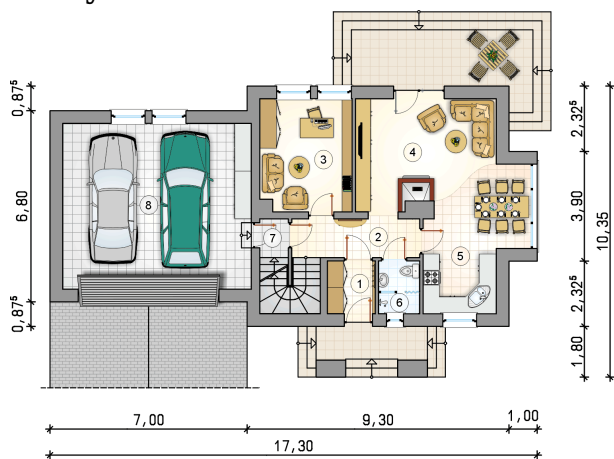
 21.60 m<sup>2</sup>
**kotłownia**

 21.30 m<sup>2</sup>


**Rzuty**

**Parter 58.70 m<sup>2</sup>**

przedsiónek	3.20 m <sup>2</sup>
hall z komunikacją	6.20 m <sup>2</sup>
pokój	13.00 m <sup>2</sup>
pokój dzienny z jadalnią	24.55 m <sup>2</sup>
kuchnia	7.60 m <sup>2</sup>
łazienka	2.75 m <sup>2</sup>
łącznie	1.40 m <sup>2</sup>
garaż	39.20 m <sup>2</sup>



**Rzuty**

**Poddasze 75.70 m<sup>2</sup>**

hall z komunikacją

 8.10 m<sup>2</sup>

pokój

 10.65 m<sup>2</sup>

pokój

 14.15 m<sup>2</sup>

łazienka

 7.65 m<sup>2</sup>

pokój

 12.00 m<sup>2</sup>

pokój

 23.15 m<sup>2</sup>
