

Podstawowe informacje



Dane techniczne projektu

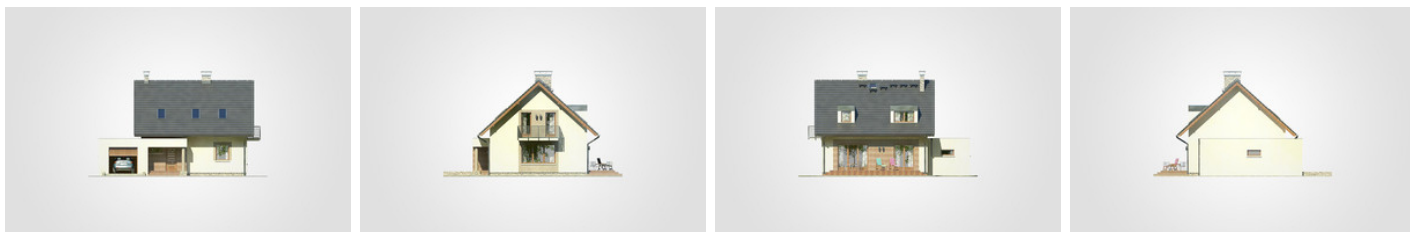
Całkowita powierzchnia	199 m²
Powierzchnia użytkowa	111.55 m²
Powierzchnia zabudowy	119.50 m²
Powierzchnia dachu	144 m²
Kubatura	621.75 m³
Wymiary budynku	13.05 x 10.05 m
Kąt nachylenia	42°
Wysokość budynku	8.41 m
Wymiary działki	21.05 x 18.05 m



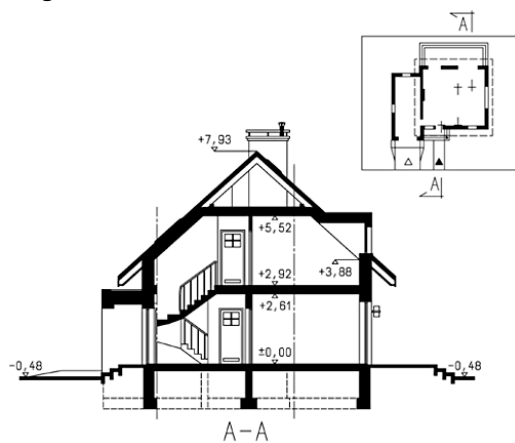
Opis projektu

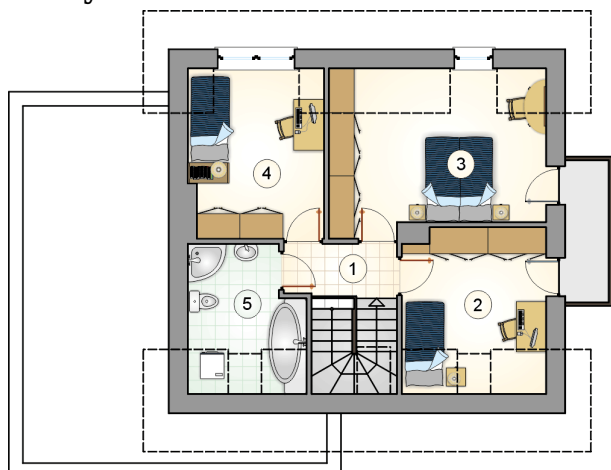
Dom parterowy, z poddaszem użytkowym i garażem, z lukarnami, z przestronnym, niezadaszonym tarasem

Elewacje

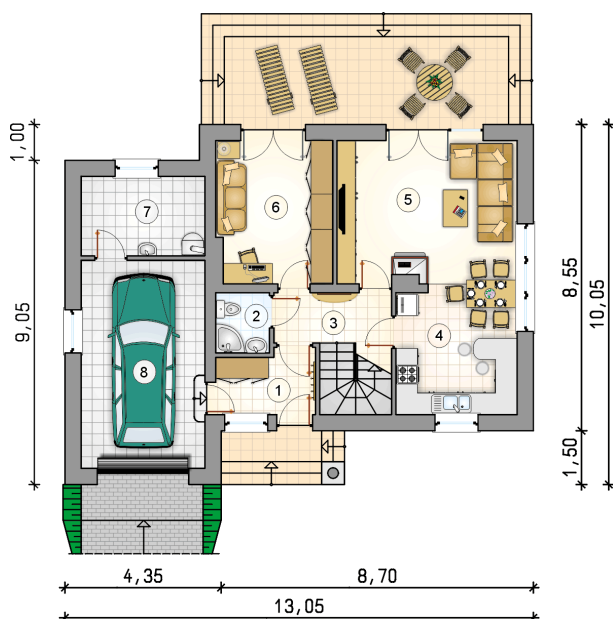


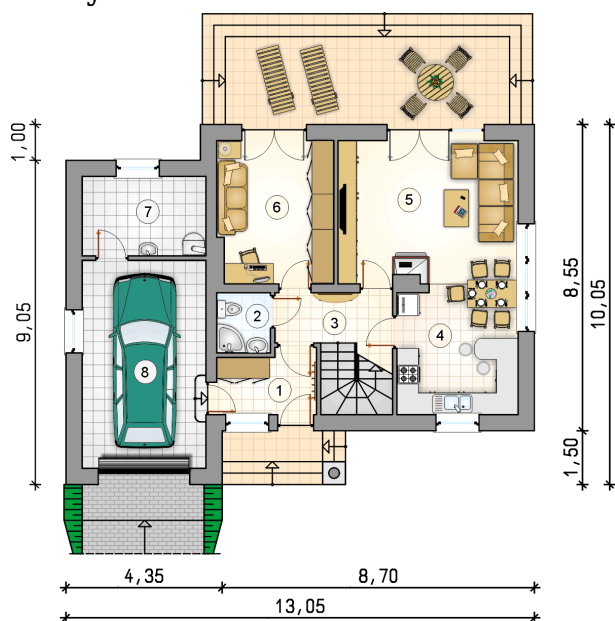
Przekrój



Rzuty

Parter 65.50 m²

przedsiónek	4.75 m ²
łazienka	2.50 m ²
hall z komunikacją	5.85 m ²
kuchnia z jadalnią	11.80 m ²
pokój dzienny	20.20 m ²
pokój	12.75 m ²
kotłownia	7.65 m ²
garaż	19.65 m ²



Rzuty

Poddasze 46.05 m²

hall z komunikacją

 3.30 m²

pokój

 9.85 m²

pokój

 15.20 m²

pokój

 11.30 m²

łazienka

 6.40 m²
