

## Podstawowe informacje



## Dane techniczne projektu

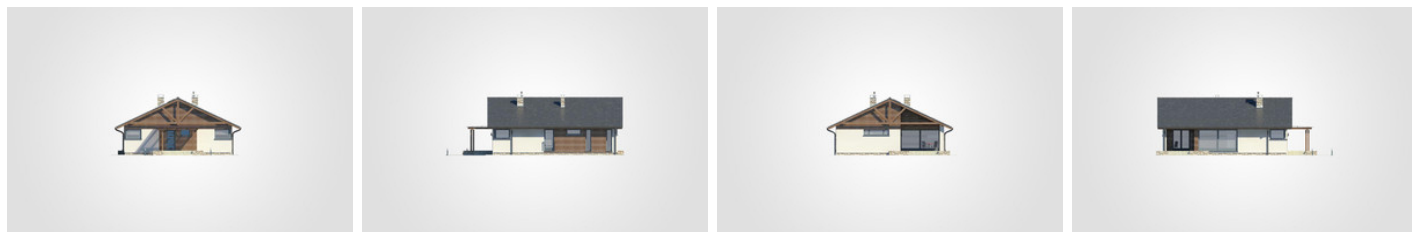
<b>Całkowita powierzchnia</b>	<b>146.55 m<sup>2</sup></b>
<b>Powierzchnia użytkowa</b>	<b>100.70 m<sup>2</sup></b>
<b>Powierzchnia zabudowy</b>	<b>146.55 m<sup>2</sup></b>
<b>Powierzchnia dachu</b>	<b>190 m<sup>2</sup></b>
<b>Kubatura</b>	<b>627.75 m<sup>3</sup></b>
<b>Wymiary budynku</b>	<b>10.95 x 14.97 m</b>
<b>Kąt nachylenia</b>	<b>25°</b>
<b>Wysokość budynku</b>	<b>5.96 m</b>
<b>Wymiary działki</b>	<b>18.99 x 23.01 m</b>



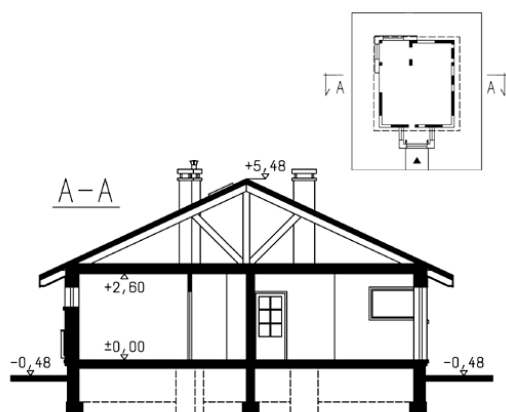
## Opis projektu

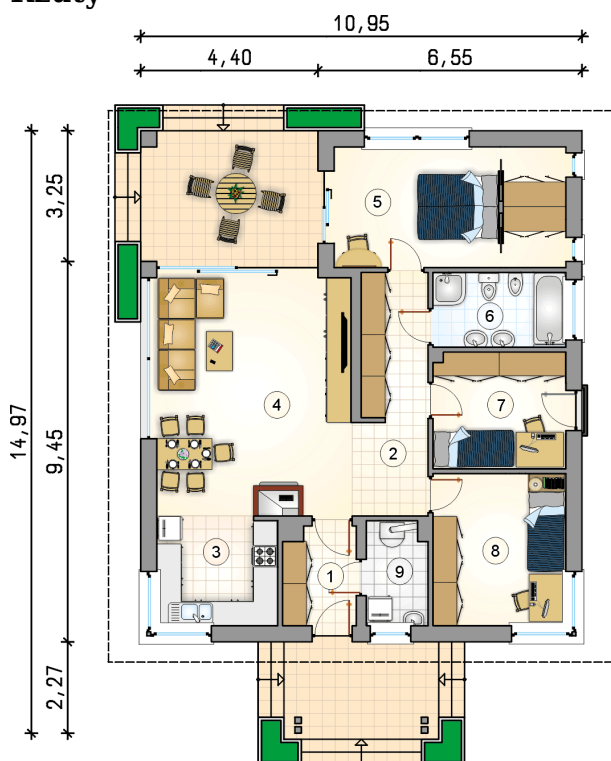
Energooszczędny dom parterowy z tarasem w podcieniu oraz drewnianą pergolą wejściową

## Elewacje



## Przekrój



**Rzuty**

**Parter 100.70 m<sup>2</sup>**

przedsionek	4.35 m <sup>2</sup>
hall	6.10 m <sup>2</sup>
kuchnia	8.10 m <sup>2</sup>
pokój dzienny z jadalnią	32.95 m <sup>2</sup>
pokój z garderobą	17.25 m <sup>2</sup>
łazienka	6.15 m <sup>2</sup>
pokój	9.50 m <sup>2</sup>
pokój	12.45 m <sup>2</sup>
kotłownia	3.85 m <sup>2</sup>

