

## Podstawowe informacje



## Dane techniczne projektu

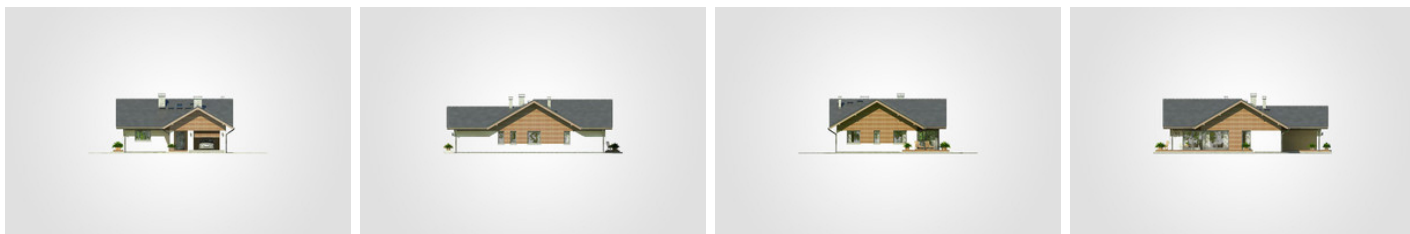
Całkowita powierzchnia	164.55 m <sup>2</sup>
Powierzchnia użytkowa	103.90 m <sup>2</sup>
Powierzchnia zabudowy	164.55 m <sup>2</sup>
Powierzchnia dachu	246 m <sup>2</sup>
Kubatura	780.20 m <sup>3</sup>
Wymiary budynku	11.55 x 17.05 m
Kąt nachylenia	30°
Wysokość budynku	6.13 m
Wymiary działki	19.55 x 25.05 m



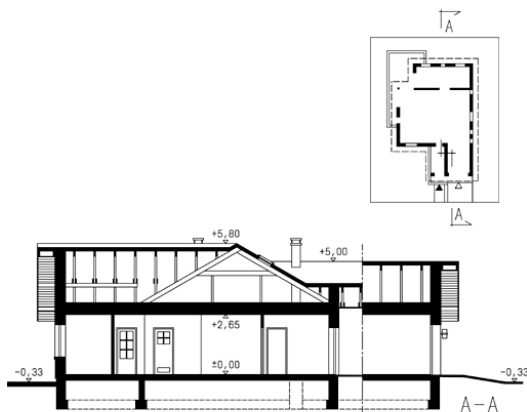
## Opis projektu

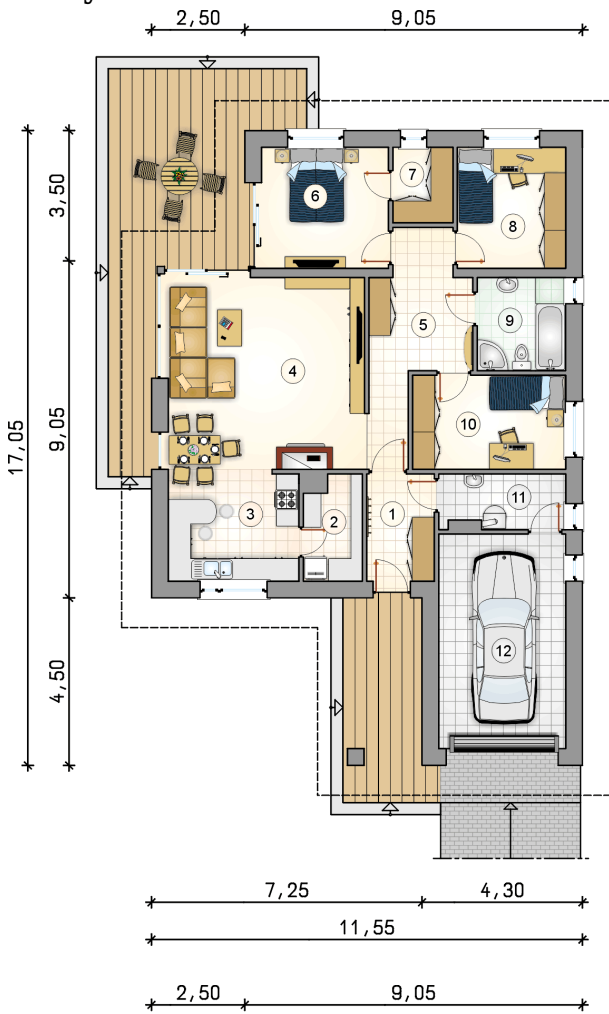
Dom parterowy z przeszkleniami, tarasem wycoczynkowym oraz garażem jednostanowiskowym

## Elewacje

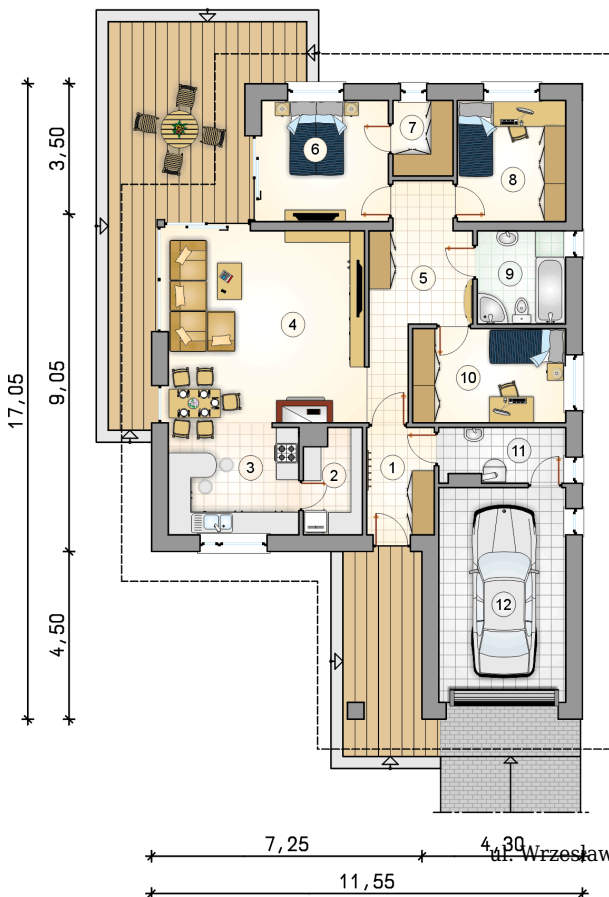


## Przekrój



**Rzuty**

**Parter 103.90 m<sup>2</sup>**

<b>przedsionek</b>	5.20 m <sup>2</sup>
<b>pokój</b>	10.35 m <sup>2</sup>
<b>kotłownia</b>	4.85 m <sup>2</sup>
<b>garaż</b>	19.60 m <sup>2</sup>
<b>spizarka</b>	4.20 m <sup>2</sup>
<b>kuchnia</b>	10.40 m <sup>2</sup>
<b>pokój dzienny z jadalnią</b>	28.85 m <sup>2</sup>
<b>hall</b>	10.35 m <sup>2</sup>
<b>pokój</b>	11.05 m <sup>2</sup>
<b>garderoba</b>	3.25 m <sup>2</sup>
<b>pokój</b>	9.45 m <sup>2</sup>
<b>łazienka</b>	5.95 m <sup>2</sup>



DOBRY DOM  
 ul. Wrzesława Romańczuka 6, 35-302 Rzeszów  
 +48 17 852 52 30  
 08:00 - 16:00  
[waldemar.kowalski@grupadobrydom.pl](mailto:waldemar.kowalski@grupadobrydom.pl)