

Podstawowe informacje



Dane techniczne projektu

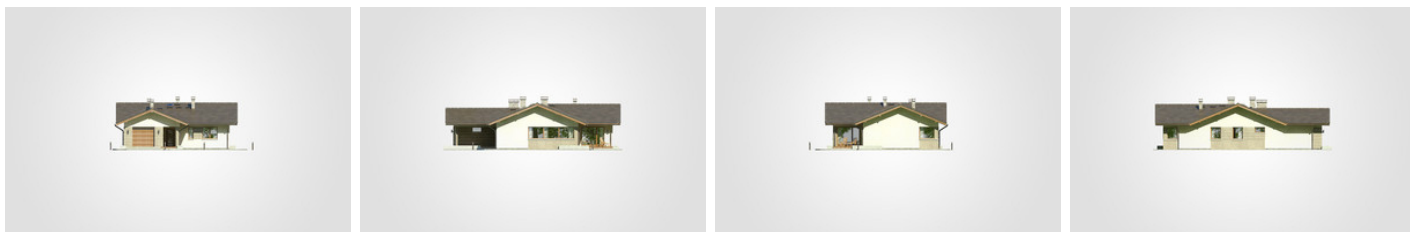
Całkowita powierzchnia	185.15 m²
Powierzchnia użytkowa	118.45 m²
Powierzchnia zabudowy	185.15 m²
Powierzchnia dachu	263 m²
Kubatura	817.80 m³
Wymiary budynku	12.30 x 18.55 m
Kąt nachylenia	22°
Wysokość budynku	5.48 m
Wymiary działki	20.30 x 26.55 m



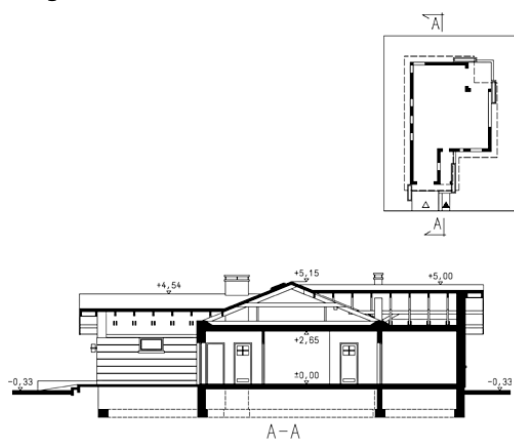
Opis projektu

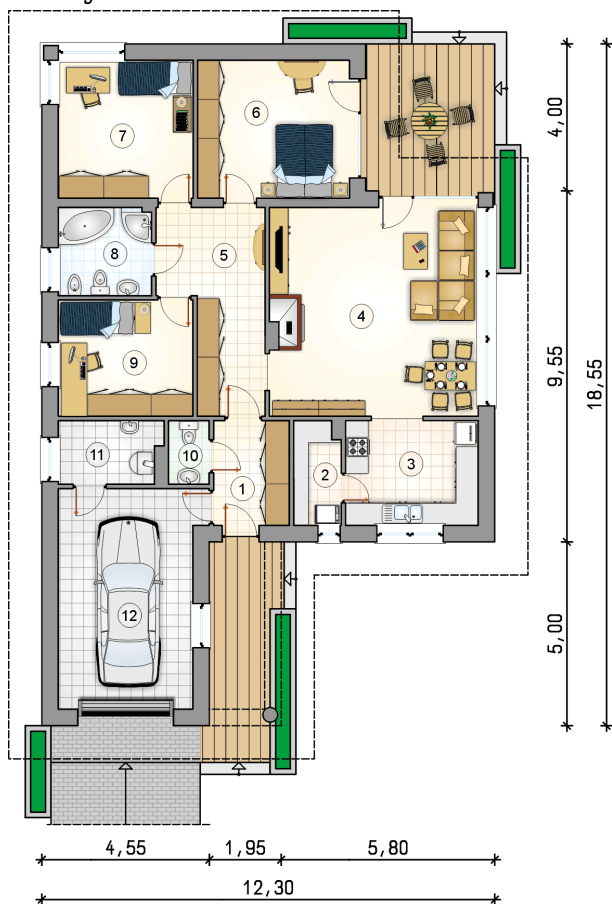
Parterowy dom z tarasem wypoczynkowym oraz jednostanowiskowym garażem, energooszczędny

Elewacje



Przekrój



Rzuty

Parter 118.45 m²

przedsionek	5.85 m ²
w.c.	1.90 m ²
kotłownia	4.70 m ²
garaż	22.35 m ²
pom. techniczne	3.50 m ²
kuchnia	10.35 m ²
pokój dzienny z jadalnią	32.15 m ²
hall	13.20 m ²
pokój	15.45 m ²
pokój	13.75 m ²
łazienka	6.05 m ²
pokój	11.55 m ²

