

## Podstawowe informacje



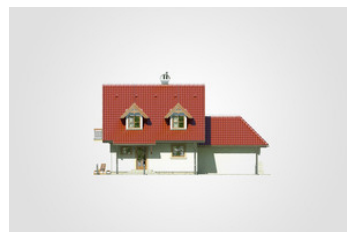
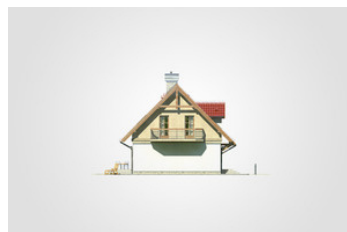
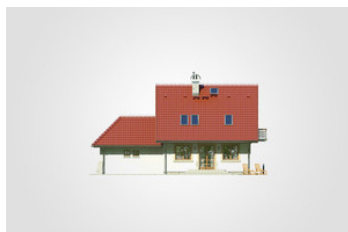
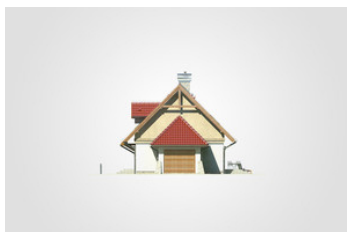
## Dane techniczne projektu

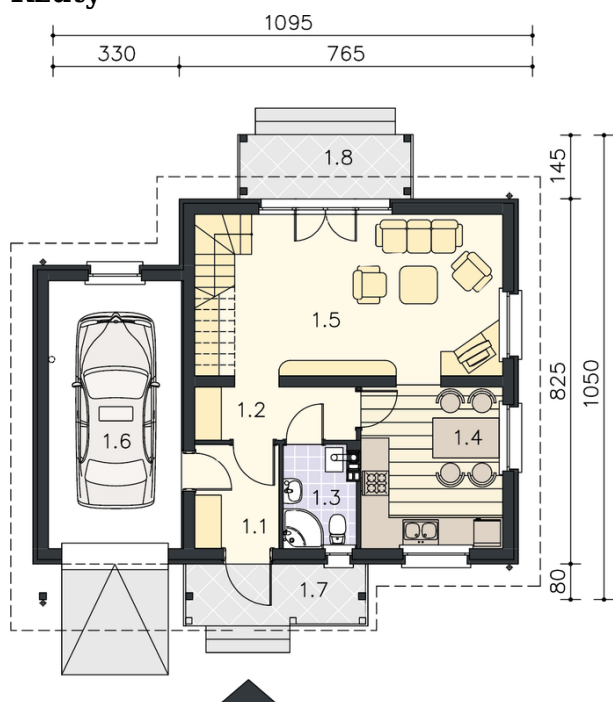
<b>Całkowita powierzchnia</b>	<b>165.15 m<sup>2</sup></b>
<b>Powierzchnia użytkowa</b>	<b>87.80 m<sup>2</sup></b>
<b>Powierzchnia zabudowy</b>	<b>93.55 m<sup>2</sup></b>
<b>Powierzchnia dachu</b>	<b>197.50 m<sup>2</sup></b>
<b>Kubatura</b>	<b>547.65 m<sup>3</sup></b>
<b>Wymiary budynku</b>	<b>8.30 x 14.30 m</b>
<b>Kąt nachylenia</b>	<b>45°</b>
<b>Wysokość budynku</b>	<b>8.58 m</b>
<b>Wymiary działki</b>	<b>16.50 x 22.40 m</b>

## Opis projektu

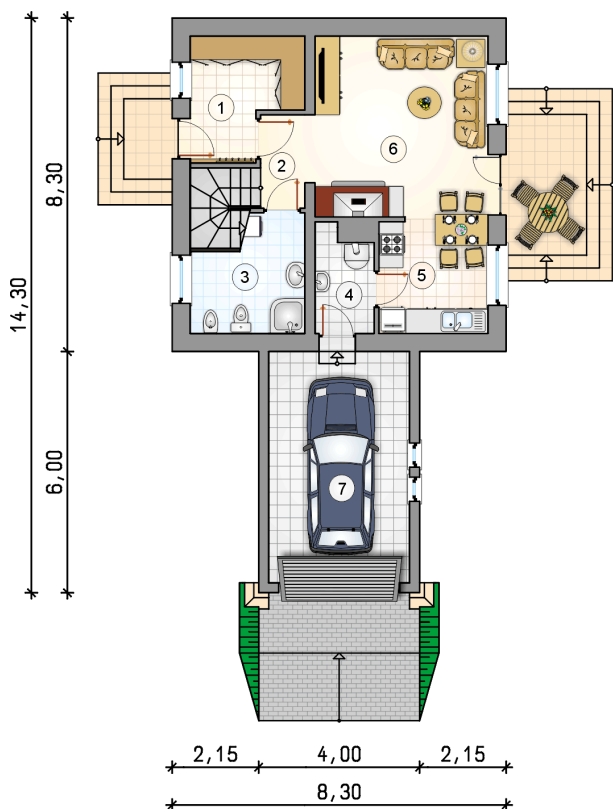
Parterowy dom z poddaszem użytkowym i dwuspadowym dachem, z lukarnami frontowymi i garażem

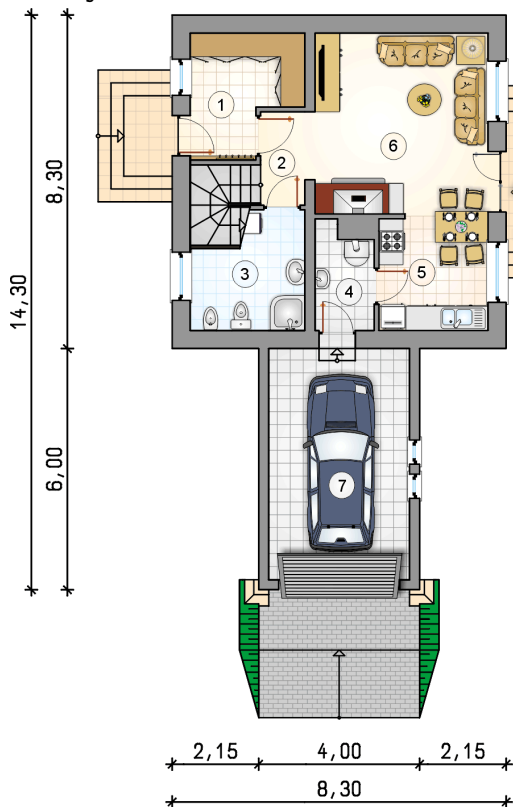
## Elewacje



**Rzuty**

**Parter 48.55 m<sup>2</sup>**

przedsiónek z garderobą	7.40 m <sup>2</sup>
hall z komunikacją	2.55 m <sup>2</sup>
łazienka	7.45 m <sup>2</sup>
kotłownia	3.60 m <sup>2</sup>
kuchnia z jadalnią	7.55 m <sup>2</sup>
pokój dzienny	20.00 m <sup>2</sup>
garaż	19.85 m <sup>2</sup>



**Rzuty**

**Poddasze 39.25 m<sup>2</sup>**

hall z komunikacją

 4.15 m<sup>2</sup>

łazienka

 7.45 m<sup>2</sup>

pokój

 8.95 m<sup>2</sup>

pokój

 10.00 m<sup>2</sup>

pokój

 8.70 m<sup>2</sup>
