

Podstawowe informacje



Dane techniczne projektu

| | |
|------------------------|-----------------------|
| Całkowita powierzchnia | 235.80 m ² |
| Powierzchnia użytkowa | 146.30 m ² |
| Powierzchnia zabudowy | 136.15 m ² |
| Powierzchnia dachu | 163 m ² |
| Kubatura | 749 m ³ |
| Wymiary budynku | 15.10 x 10.35 m |
| Kąt nachylenia | 35° |
| Wysokość budynku | 8.29 m |
| Wymiary działki | 23.15 x 19.35 m |

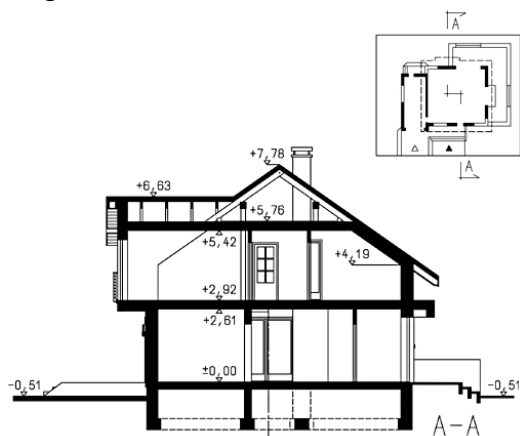
Opis projektu

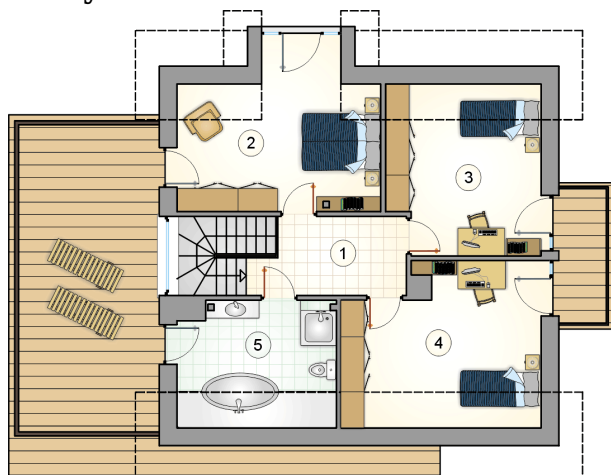
Parterowy dom z poddaszem użytkowym, z odkrytym tarasem i garażem

Elewacje

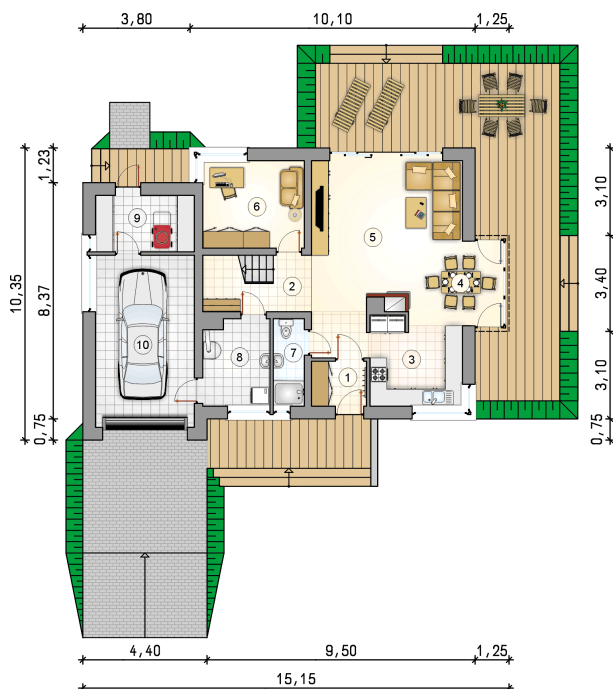


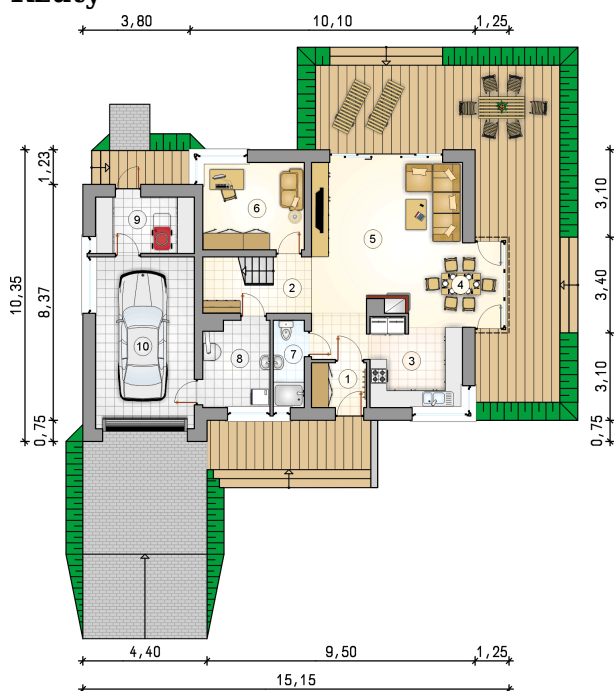
Przekrój



Rzuty

Parter 84.15 m²

| | |
|--------------------|----------------------|
| przedsionek | 3.10 m ² |
| garaż | 21.35 m ² |
| hall z komunikacją | 5.70 m ² |
| kuchnia | 10.40 m ² |
| jadalnia | 7.20 m ² |
| pokój dzienny | 29.10 m ² |
| pokój | 11.15 m ² |
| łazienka | 3.40 m ² |
| kotłownia | 7.10 m ² |
| pom. gospodarcze | 7.00 m ² |



Rzuty

Poddasze 62.15 m²

hall z komunikacją

 7.35 m²

pokój

 16.45 m²

pokój

 13.40 m²

pokój

 15.40 m²

łazienka

 9.55 m²
