

Podstawowe informacje



Dane techniczne projektu

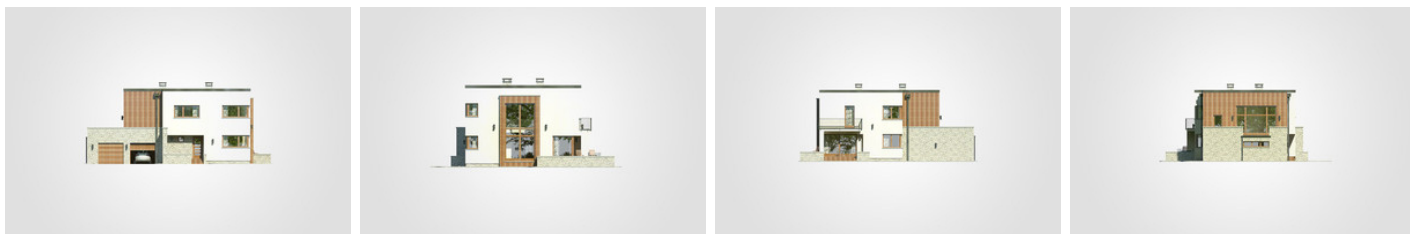
Całkowita powierzchnia	361.30 m²
Powierzchnia użytkowa	145.65 m²
Powierzchnia zabudowy	156.90 m²
Powierzchnia dachu	102.30 m²
Kubatura	1 212.80 m³
Wymiary budynku	16.20 x 10.40 m
Wysokość budynku	7.37 m
Wymiary działki	24.20 x 18.40 m



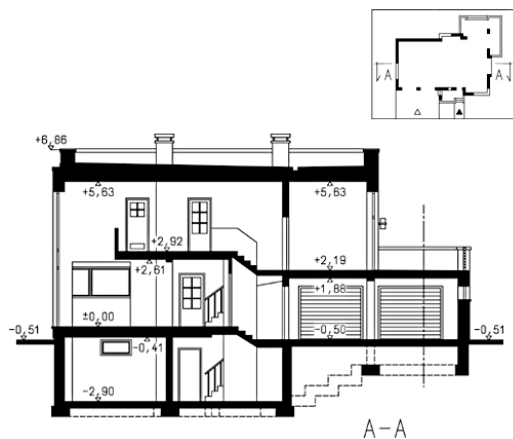
Opis projektu

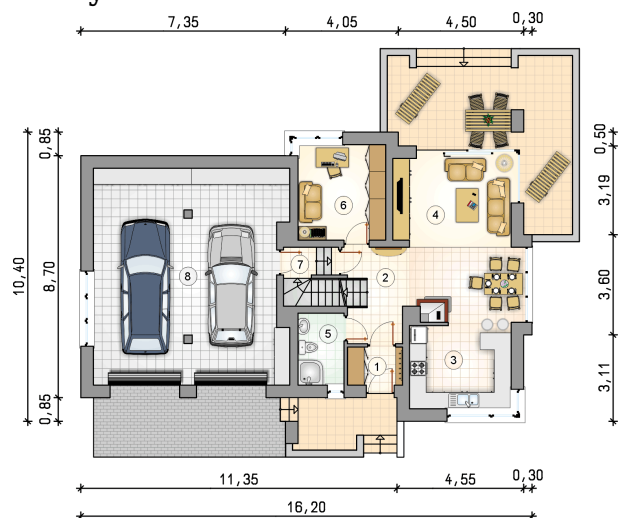
Nowoczesny piętrowy dom z płaskim dachem i 4 sypialniami, i z tarasem nad 2-stanowiskowym garażem

Elewacje



Przekrój



Rzuty

Piwnica 62.10 m²

hall z komunikacją

 6.40 m²

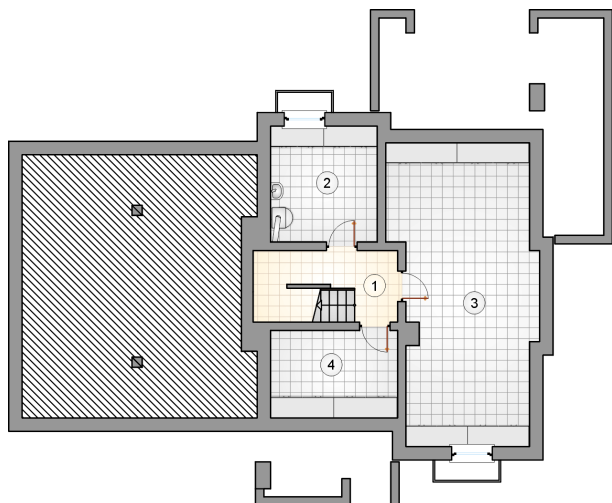
kotłownia

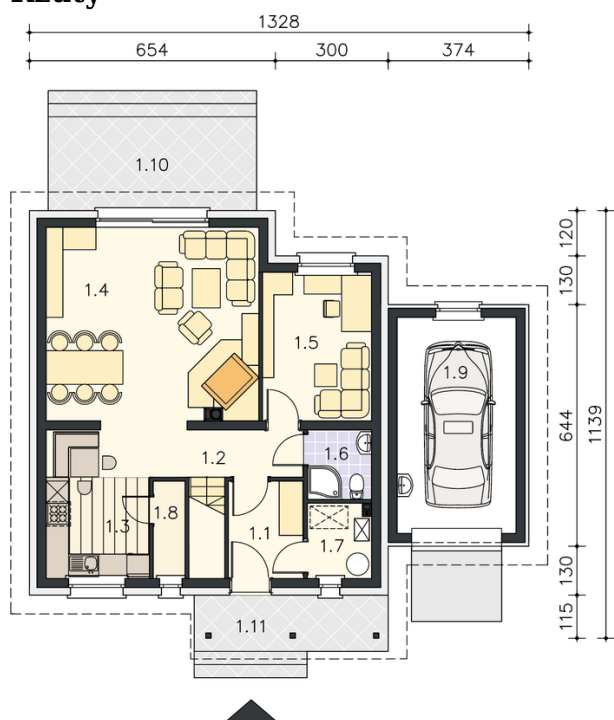
 10.85 m²

piwnica

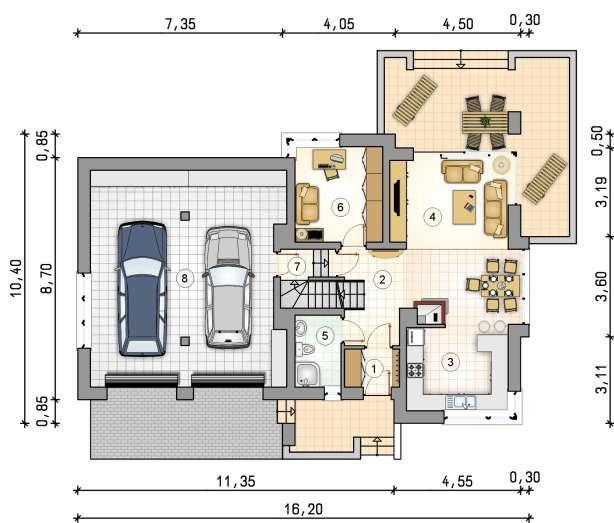
 35.15 m²

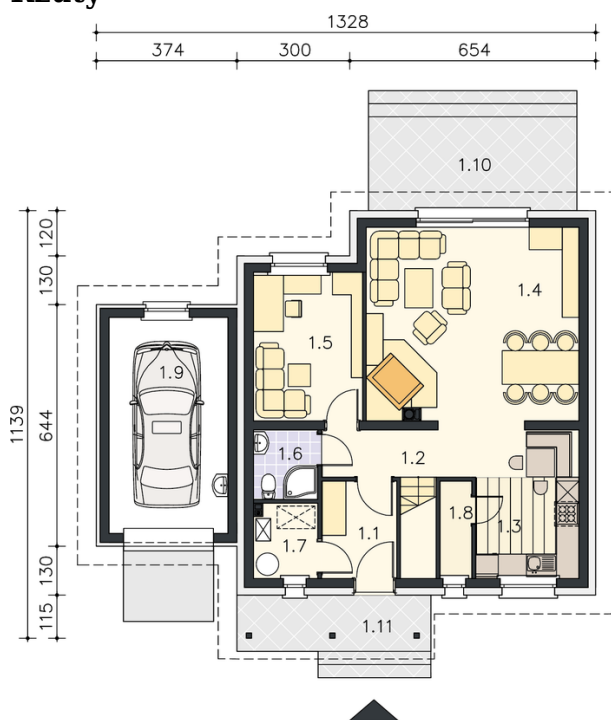
piwnica

 9.70 m²


Rzuty

Parter 61.30 m²

przedsionek	2.70 m ²
hall z komunikacją	6.65 m ²
kuchnia	11.05 m ²
pokój dzienny z jadalnią	24.25 m ²
łazienka	4.25 m ²
pokój	10.85 m ²
łącznie	1.55 m ²
garaż	53.05 m ²



Rzuty

Piętro 84.35 m²

hall z komunikacją	9.55 m ²
pokój	12.90 m ²
pokój	13.00 m ²
łazienka	10.80 m ²
pokój	12.90 m ²
pokój	17.95 m ²
łazienka	7.25 m ²

