

Podstawowe informacje



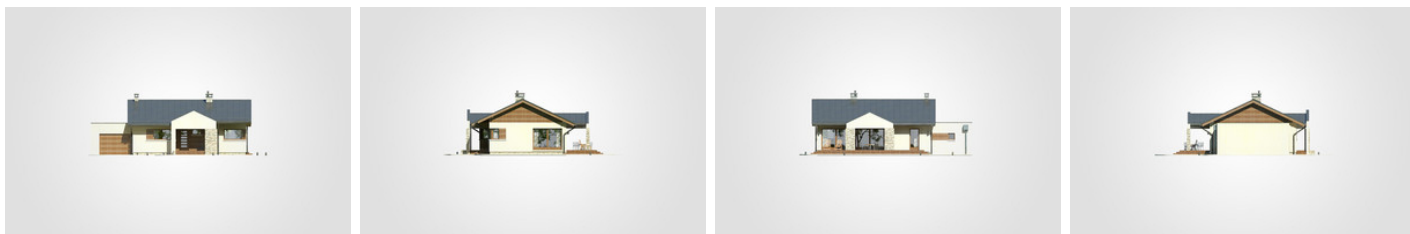
Dane techniczne projektu

Całkowita powierzchnia	144.60 m²
Powierzchnia użytkowa	75.05 m²
Powierzchnia zabudowy	149.50 m²
Powierzchnia dachu	150.40 m²
Kubatura	589.25 m³
Wymiary budynku	15.85 x 12.60 m
Kąt nachylenia	25°
Wysokość budynku	5.63 m
Wymiary działki	22.85 x 20.60 m

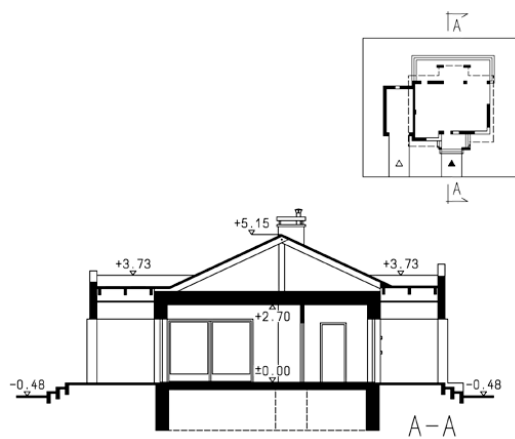
Opis projektu

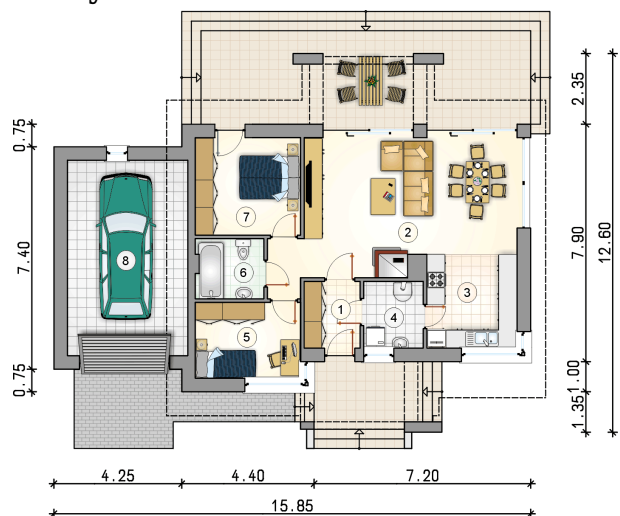
Niewielki parterowy dom z oryginalnymi gankami nad wejściem i tarasem wypoczynkowym, z garażem

Elewacje



Przekrój



Rzuty

Parter 75.05 m²

przedsiónek	4.15 m ²
pokój dzienny z jadalnią	32.50 m ²
kuchnia	9.35 m ²
kotłownia	4.40 m ²
pokój	8.80 m ²
łazienka	4.50 m ²
pokój	11.35 m ²
garaż	26.00 m ²

