

Podstawowe informacje



Dane techniczne projektu

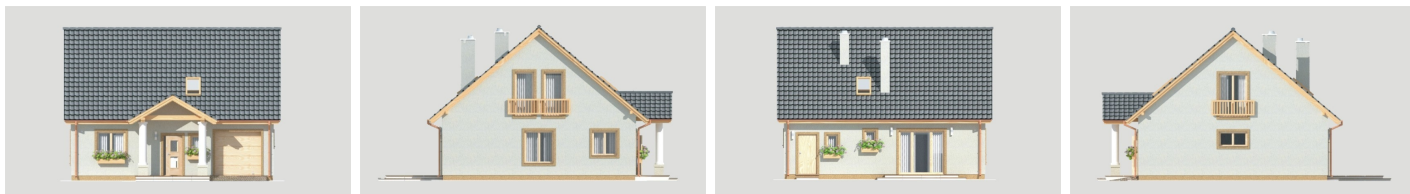
| | |
|------------------------------|-----------------------------|
| Powierzchnia użytkowa | 104.60 m² |
| Powierzchnia zabudowy | 106.80 m² |
| Powierzchnia dachu | 170.50 m² |
| Kąt nachylenia | 40° |
| Wysokość budynku | 8 m |
| Wymiary działki | 18.65 x 0 m |

Opis projektu

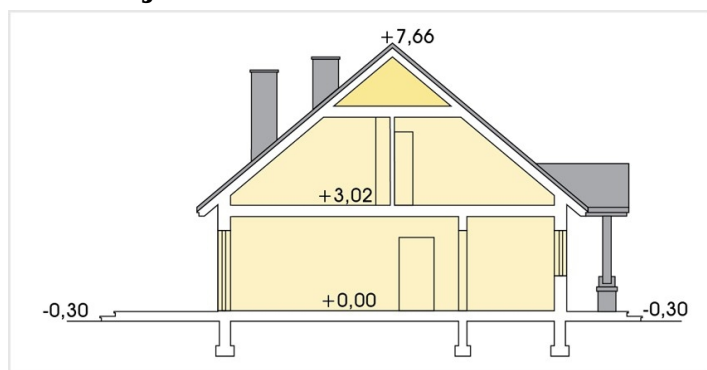
Praktyczny i bardzo funkcjonalny dom o tradycyjnej eleganckiej bryle. Kuchnia otwiera się na pokój dzienny zapewniając domownikom kontakt w trakcie codziennych aktywności. Wiatrołap łączy się z kuchnią, przedpokojem, garażem i spiżarnią umożliwiając wchodzenie do domu prosto z garażu jak również wniesienie zakupów z auta do kuchni czy do spiżarni. Na piętrze znajdują się trzy sypialnie i wygodna łazienka. Projekt dostępny w wersji z kotłem gazowym i na paliwo stałe.

Zobacz również projekt Harmonia.

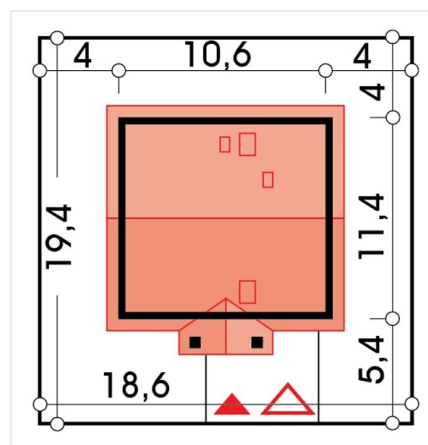
Elewacje



Przekrój



Sytuacje



Rzuty