

Podstawowe informacje



Dane techniczne projektu

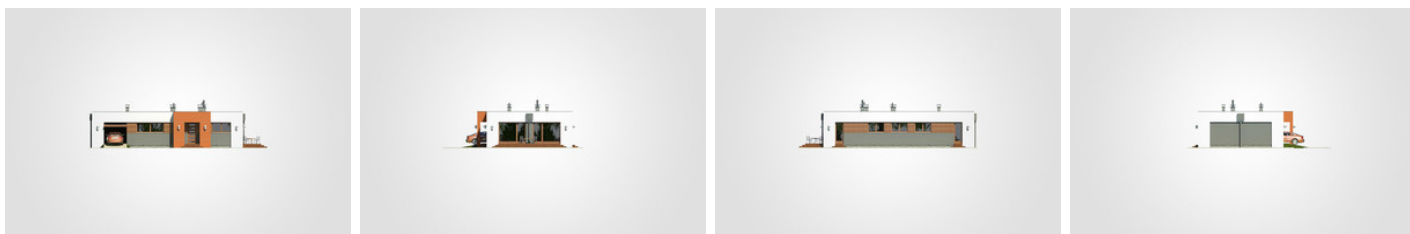
Całkowita powierzchnia	152.15 m ²
Powierzchnia użytkowa	95.10 m ²
Powierzchnia zabudowy	152.15 m ²
Powierzchnia dachu	137 m ²
Kubatura	512.80 m ³
Wymiary budynku	16.43 x 10.34 m
Wysokość budynku	3.95 m
Wymiary działki	23.43 x 18.35 m



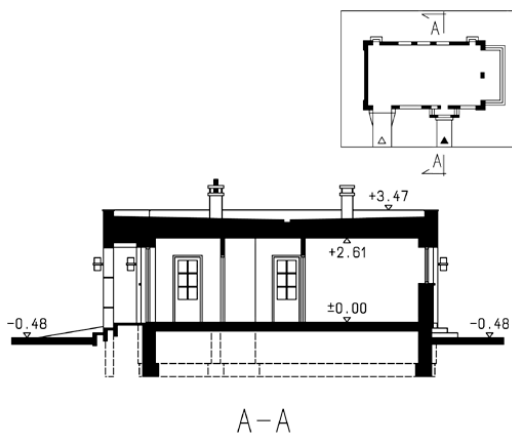
Opis projektu

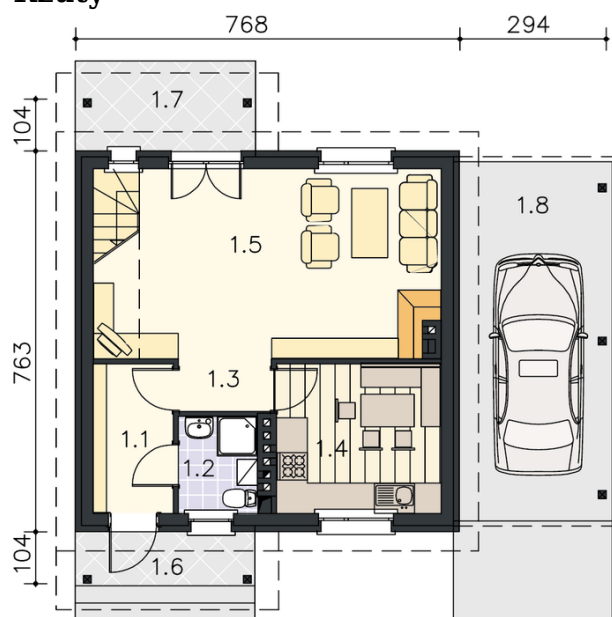
Nowoczesny dom parterowy z płaskim dachem, z nieosłoniętym tarasem wypoczynkowym oraz garażem jednoznaczyniowym

Elewacje



Przekrój



Rzuty

Parter 95.10 m²

przedsionek	2.75 m ²
hall	9.05 m ²
garaż	20.20 m ²
kotłownia	2.95 m ²
pokój	11.80 m ²
pokój	14.55 m ²
pom. gospodarcze	6.70 m ²
pokój	8.55 m ²
łazienka	6.35 m ²
kuchnia z jadalnią	11.75 m ²
pokój dzienny	20.65 m ²

